

- 8 Encore une croix ! : la croix du chien malade (Kroaz ar C'hi klañv).
- 9 Village de Enez-Kadeg. Une belle croix et une stèle basse de l'âge du fer.
- 10 La Chapelle Sainte-Anne dépend du manoir proche de Koz Maner (vieux manoir). Elle est dédiée à Sainte-Anne, patronne des Bretons (Pardon le 25 Juillet).



- 11 La route passe sur un pont de pierre qui enjambe la rivière venant du Nord-Est et allant se jeter au Traon dans l'Aber Wrac'h. Calvaire à gauche et lavoir cimenté à droite.
- 12 Etang et lavoir de Kervener en pierres.
- 13 Calvaire de Kroaz al Lann (croix de la lande ou du monastère).
- 14 Tourner à droite puis à gauche, large chemin d'exploitation, en zone humide. On rejoint le point de départ.



circuit
10



circuit
10

Kerouderen & Anterren



Départ : Kerouderen vers Anterren



Distance : 7,5 km



Durée : 2 h



Couleur de balisage : Vert foncé



à la découverte de Plouguerneau

10 circuits de randonnée disponibles



Pays des
Abers
OFFICE DE TOURISME
www.abers-tourisme.com

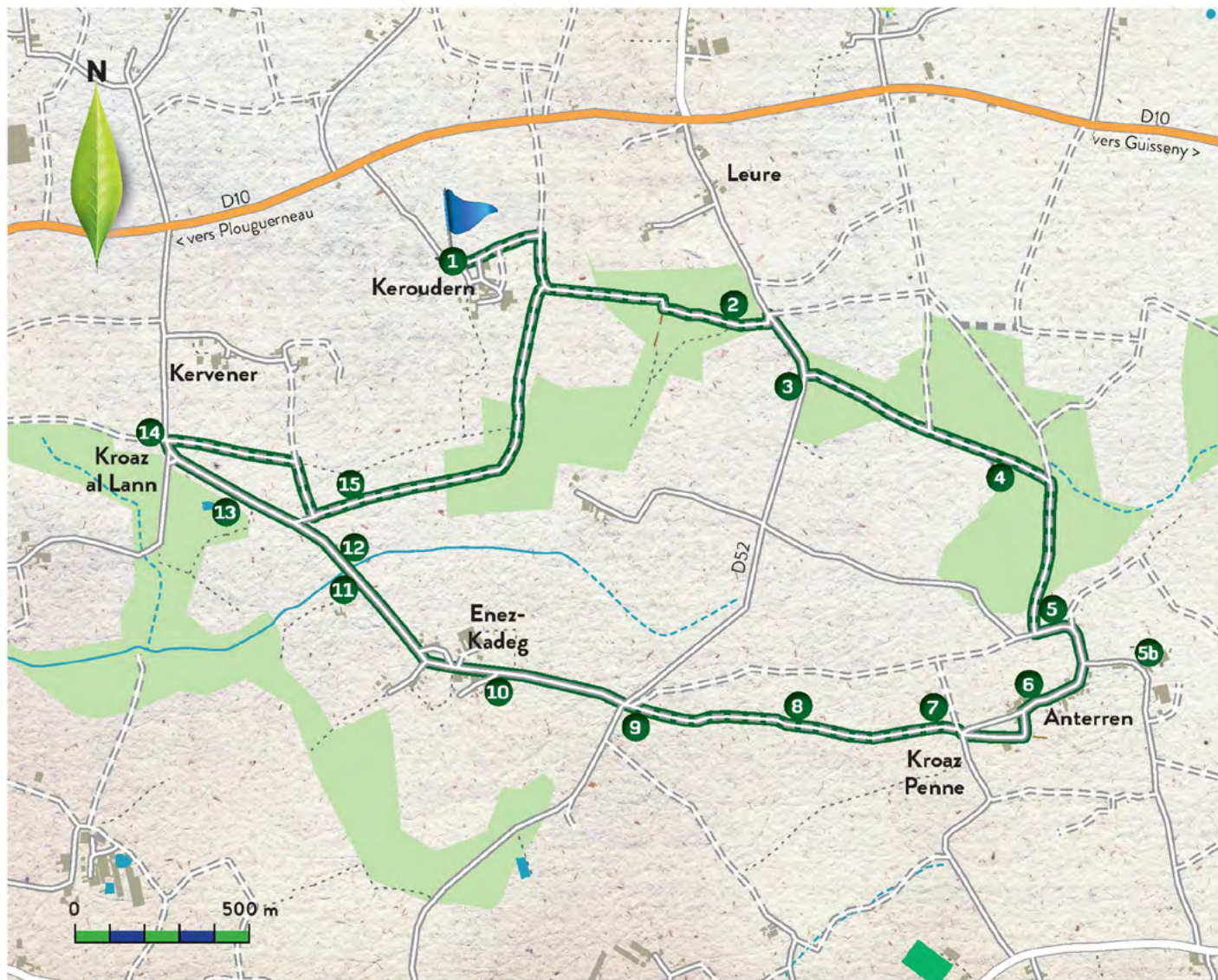
www.plouguerneau.bzh

à la découverte de Kerouderen & Anterren

Conception graphique : Y. Souche - Photos : B. Bozec - Impression : Clôître sur papier PEFC - Ne pas jeter dans la nature, merci.



Baleadennoù e Plougerne



1 Le village de Kerouderm abritait un très ancien manoir possédé par la famille Le Nobletz. Michel, futur père des missions de Basse-Bretagne et inventeur des cartes peintes, ancêtres de la bande dessinée, y naquit en 1577.

Le manoir a disparu mais il reste la chapelle dédiée à Saint-Claude et Saint-Yves (XVI^{ème} –XIX^{ème} siècles), le calvaire armorié, le lavoir et la fontaine sacrée.

2 Prendre à droite et longer la route goudronnée (D52) du Leure sur 200 m.

3 Tourner à gauche dans un large chemin d'exploitation.

4 Tourner à droite.

5 Tourner à Gauche, lavoir cimenté et une belle croix avec l'image du Christ.

5b On peut faire 200 m pour aller visiter un grand calvaire qui daterait du XIX^{ème} siècle.

6 Le village d'Anterren. Nombreuses habitations dont plusieurs fermes anciennes. Stèle gauloise haute christianisée. Vestiges Gallo-Romains (fours à tuiles, poteries), on est près de la voie romaine Kerilien – Aber-Wrac'h. Petite croix du Haut Moyen-Âge. Manoir ruiné.

7 Kroaz Penné à l'entrée ouest du village. Anterren est le village le plus riche en croix de Plouguerneau (huit croix dont une dérobee!).



8 De cette voie charretière élevée, sans doute une ancienne voie Romaine, on voit Plouguerneau à l'ouest, le Leure au nord et le Grouaneg au sud avec deux anciennes écoles privées : Sant-Kenan pour les garçons à l'est et Notre-Dame pour les filles.