

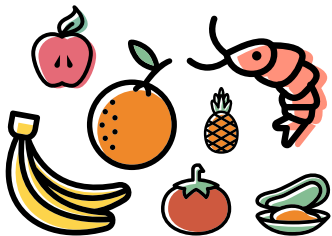
A vintage brown bicycle is shown from the front-left side, parked against a bright yellow wall. It has a large wire basket on the front handlebars, a black seat, and a rear basket. The bicycle is the central focus of the image.

# LES MARCHÉS

*de Plouguerneau*

**MARC'HADOÙ**  
PLOUGERNE

# Cet été, faites (deux fois) votre marché à Plouguerneau !



## OÙ ET QUAND ?

1<sup>ÈRE</sup> FOIS LE JEUDI...

### MARCHÉ DU BOURG DE PLOUGUERNEAU

- Tous les jeudis de 8h à 13h au centre-bourg
- 30 stands : fruits et légumes, fromagerie-crèmerie, rôtisserie-charcuterie,...

...ET UNE 2<sup>ÈME</sup> FOIS LE DIMANCHE !

### MARCHÉ D'ÉTÉ DE LILIA

*Du 1<sup>er</sup> juillet au 26 août 2018*

- Tous les dimanches de 8h à 13h  
Place Menozac'h à Lilia
- 10 stands de producteurs, artisans, artistes,...