



LE MINISTÈRE
DE LA CULTURE
VOUS INVITE AUX

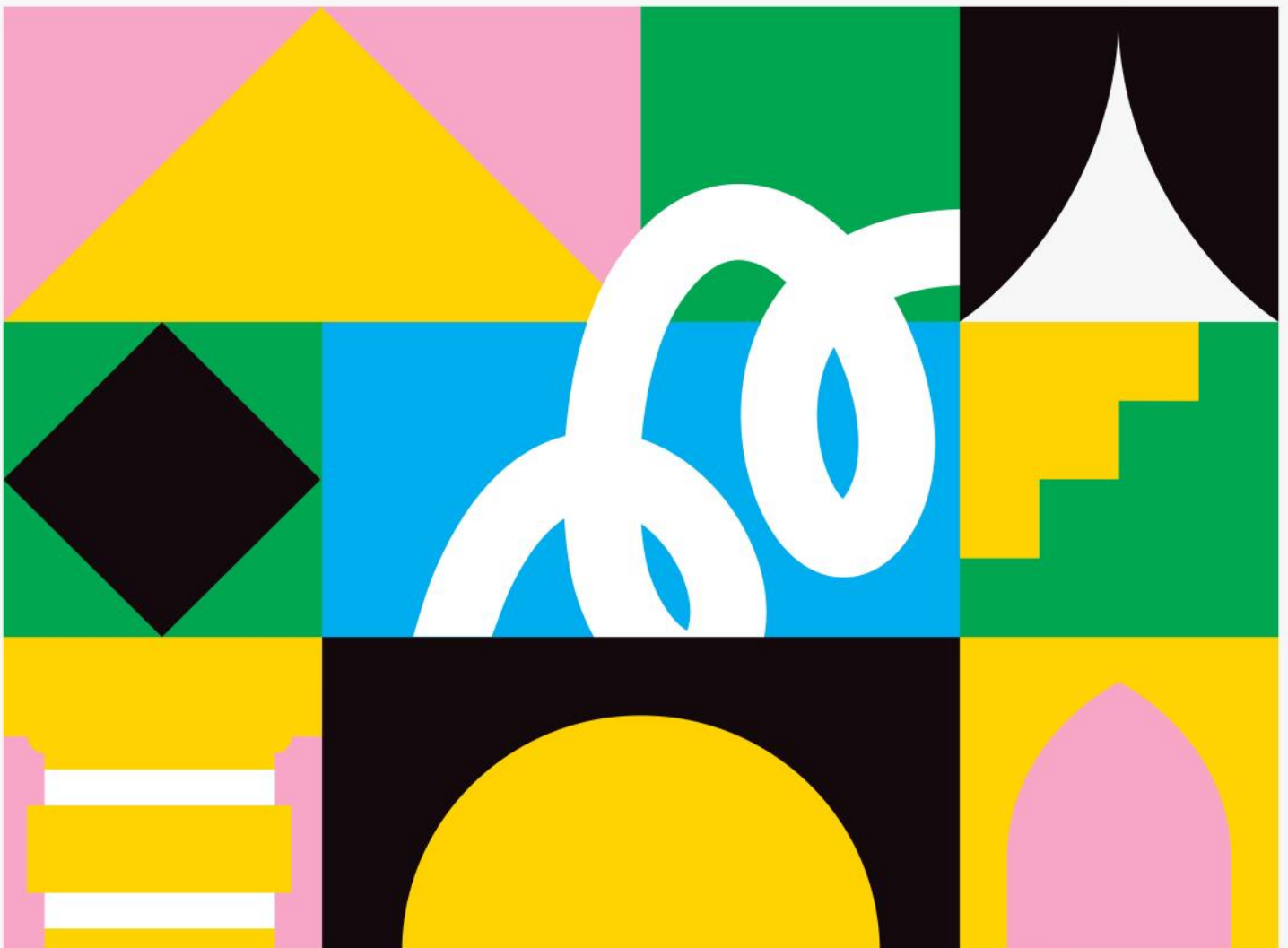
21-22 septembre 2019

Journées Européennes du Patrimoine

JOURNEESDUPATRIMOINE.FR

#JOURNÉESDUPATRIMOINE

Arts et Divertissements



QUE FAITES-VOUS POUR LES JOURNÉES DU PATRIMOINE ?

Les Journées européennes du patrimoine se tiendront cette année les 21 et 22 septembre autour du thème « Arts et divertissements » fixé par le Conseil de l'Europe et la Commission européenne. Le patrimoine présente des formes très diverses. Il peut être civil, religieux, commémoratif, urbain, rural, industriel, naturel... Pour cette 36^{ème} édition, découvrez ce que vous réserve le programme plouguernéen !

SAMEDI 21 SEPTEMBRE

• Ile Vierge

10h à 13h | ports de l'Aber Wrac'h et du Kastel Ac'h

Ouverture gratuite du grand phare pour les visites et découverte de l'avancée des travaux dans la maison des gardiens. **En exclusivité : accès à la maison des gardiens, qui sera le futur gîte patrimonial !**

Départs depuis les ports de l'Aber Wrac'h et du Kastel Ac'h de 10h à 13h.
Réservation au 02 98 04 74 94.

• Musée des goémoniers

de 14h à 18h | 4 stread Kenan Uhella

Visites flash, dégustation de produits aux algues et visite libre de l'exposition temporaire « Goémon et goémoniers dans l'art ». *Entrée gratuite.*

• Îles et Phares du Pays des Abers

15h00 | île Wrac'h

Conférence sur « le travail et la vie des pêcheurs côtiers », en lien avec l'œuvre de Jacques de Thézac, créateur de l'Almanach du marin breton et des abris du marin au début du XX^{ème}. Le phare sera ouvert à la visite.

• Exposition de Goulven Loaec

14h à 17h | Espace Armorica

« De par les grèves » est une exposition, fruit de sa résidence

d'artiste à l'île Wrac'h (Roc'h-Gored), et de productions issues de son atelier. C'est une promenade sur l'estran, parmi les algues, les roches, îlots...

DIMANCHE 22 SEPTEMBRE

• Manoir de Lesmel

9h15 et 9h30 | phare de Lanvaon

Avec PHA (Plouguerneau d'Hier à Aujourd'hui) et Lanvaon, balade découverte au départ du feu de Lanvaon pour une visite inédite du parc du manoir de Lesmel.

Boucle de 5 km, sans difficulté. Nombre maximum de personnes : 100. Deux départs depuis Lanvaon : 9h15 et 9h30. Inscription à l'Office de tourisme ou à pha29880@gmail.com Contact : 07 61 21 62 80.

• Île Vierge

9h30 à 16h | ports de l'Aber Wrac'h et du Kastel Ac'h

Ouverture gratuite du grand phare pour les visites et **découverte de l'avancée des travaux dans la maison des gardiens.**

Départs depuis les ports de l'Aber Wrac'h et du Kastel Ac'h de 9h30 (tarif bon plan) à 16h. Réservation au 02 98 04 74 94.

• Port du Koréjou, presque île de Pennenez

de 14h à 17h | port du Korejou

L'association PNE organise un

chantier de restauration d'une cale de goémonier, encadrée par François Breton, sculpteur et maçon. Il s'agit de remettre en état cette chaussée de pierres sèches où les bateaux goémoniers venaient accoster pour y décharger à la civière le goémon, le goémon noir ou les laminaires. Démonstration d'accostage et de déchargement ensuite.

Se munir de chaussures de chantier. Chantier ouvert aux adultes.

• Iliz Koz

14h30 et 17h30 | Saint Michel

La visite de ce site médiéval et de l'église engloutie est gratuite.

14h30 : intervention sur « le petit âge glaciaire, son impact sur la cote léonarde et sur le site de la paroisse de Tréménac'h ». **16h** : intervention sur « Tréménac'h au cours de la guerre de succession de Bretagne (1341-1364) ».

• Exposition de Goulven Loaec

14h à 17h | Espace Armorica

L'expo « De par les grèves » est une promenade sur l'estran, parmi les algues, les roches, îlots...

• Musée des goémoniers

de 14h à 18h | 4 stread Kenan Uhella

Visites flash, dégustation de produits aux algues et visite libre de l'exposition temporaire « Goémon et goémoniers dans l'art ».