

**Modèle REGARDS**

RESSOURCES CONSULTANTS FINANCES

**HYPOTHESES PROSPECTIVES SYNTHETIQUES**

**2012 - 2017**

**PLOUGUERNEAU**

*Simulation n° 1*

*28/02/2018*

## I. DONNEES ECONOMIQUES ET FINANCIERES NATIONALES

## I.1 - Indicateurs économiques principaux

|                                      | Moy.  | 2013/12 | 2014/13 | 2015/14 | 2016/15 | 2017/16 |
|--------------------------------------|-------|---------|---------|---------|---------|---------|
| Inflation budgétaire*                | 0,46% | 0,70%   | 0,40%   | 0,00%   | 0,20%   | 1,00%   |
| Inflation prévisionnelle LF          | 1,15% | 1,75%   | 1,30%   | 0,90%   | 1,00%   | 0,80%   |
| Taux d'actualisation TH, FB (indice) | 1,00% | 1,80%   | 0,90%   | 0,90%   | 1,00%   | 0,40%   |
| Taux d'actualisation FNB (indice)    | 1,00% | 1,80%   | 0,90%   | 0,90%   | 1,00%   | 0,40%   |
| Taux d'actualisation CFE (indice)    | 1,00% | 1,80%   | 0,90%   | 0,90%   | 1,00%   | 0,40%   |

(\*) S'applique aux charges de fct hs intérêts et aux produits de fct divers

## I.2 - Evolution de la DGF

|                  | Moy.   | 2013/12 | 2014/13 | 2015/14 | 2016/15 | 2017/16 |
|------------------|--------|---------|---------|---------|---------|---------|
| Evolution DGF LF | -5,74% | 0,29%   | -3,33%  | -8,74%  | -9,55%  | -7,01%  |

## I.3 - Indexation de l'enveloppe normée

|                            | Moy.    | 2013/12 | 2014/13 | 2015/14 | 2016/15 | 2017/16 |
|----------------------------|---------|---------|---------|---------|---------|---------|
| Evolution enveloppe normée | -4,78%  | 0,00%   | -3,07%  | -7,19%  | -7,71%  | -5,71%  |
| Evolution DAJ contrat      | -21,01% | -16,32% | -21,29% | -33,93% | -15,18% | -16,66% |

## I.4 - Choix du Comité des Finances Locales ou Loi

|  | 2012 | 2013 | 2014 | 2015   | 2016   | 2017 |
|--|------|------|------|--------|--------|------|
| Contribution nouvelle RFP des communes | 0    | 0    | -588 | -1 450 | -1 450 | -725 |
| Augmentation péréquation communale     | 107  | 207  | 109  | 307    | 297    | 349  |

|                                | Moy.    | 2013/12 | 2014/13 | 2015/14 | 2016/15 | 2017/16 |
|--------------------------------|---------|---------|---------|---------|---------|---------|
| Evolution Dotation Forfaitaire | -11,27% | -1,7%   | -5,9%   | -13,4%  | -21,6%  | -12,4%  |

|                                 | Moy.  | 2013/12 | 2014/13 | 2015/14 | 2016/15 | 2017/16 |
|---------------------------------|-------|---------|---------|---------|---------|---------|
| Evolution de l'enveloppe de DSU | 8,81% | 8,75%   | 4,02%   | 11,61%  | 10,40%  | 9,42%   |
| Evolution de l'enveloppe de DSR | 9,80% | 8,76%   | 4,02%   | 11,60%  | 10,40%  | 14,49%  |
| Evolution de l'enveloppe de DNP | 0,77% | 1,31%   | 1,29%   | 1,28%   | 0,00%   | 0,00%   |

## I.5 - Fonds de péréquation des ressources intercommunales et communales

|                | 2012 | 2013 | 2014 | 2015 | 2016  | 2017  |
|----------------|------|------|------|------|-------|-------|
| Enveloppe FPIC | 150  | 360  | 570  | 780  | 1 000 | 1 000 |

|                          | Moy.   | 2013/12 | 2014/13 | 2015/14 | 2016/15 | 2017/16 |
|--------------------------|--------|---------|---------|---------|---------|---------|
| Evolution enveloppe FPIC | 46,14% | 140,0%  | 58,3%   | 36,8%   | 28,2%   | 0,0%    |

## II. LES BASES D'IMPOSITION

## II.1 - La taxe d'habitation

| Programmation                     | Moy.  | 2013/12 | 2014/13 | 2015/14 | 2016/15 | 2017/16 |
|-----------------------------------|-------|---------|---------|---------|---------|---------|
| Ev° physique Base brute           | 1,1%  | 2,2%    | 1,1%    | 0,8%    | -0,3%   | 1,5%    |
| Ev° physique Base nette           | 0,9%  | 2,4%    | 0,7%    | 4,6%    | -5,0%   | 1,9%    |
| Coefficient d'actualisation TH FB | 1,010 | 1,018   | 1,009   | 1,009   | 1,010   | 1,004   |

## II.2 - La taxe sur le foncier bâti

| Programmation                             | Moy.  | 2013/12 | 2014/13 | 2015/14 | 2016/15 | 2017/16 |
|---|-------|---------|---------|---------|---------|---------|
| Ev° physique Base brute locaux d'habitat° | 1,5%  | 2,2%    | 1,6%    | 1,3%    | 1,2%    | 1,2%    |
| Ev° physique Base nette habitation        | 2,0%  | 1,7%    | 1,9%    | 4,0%    | -0,2%   | 2,5%    |
| Ev° physique Base brute loc indus et com  | -1,0% | -0,5%   | -3,2%   | 1,4%    | 0,3%    | -2,8%   |
| Ev° physique Base nette loc indus et com  | -1,0% | -0,5%   | -3,2%   | 1,4%    | 0,3%    | -2,8%   |
| Ev° physique Base nette FB                | 1,7%  | 1,5%    | 1,5%    | 3,8%    | -0,1%   | 2,1%    |
| Coefficient d'actualisation TH FB         | 1,010 | 1,018   | 1,009   | 1,009   | 1,010   | 1,004   |

## II.3 - La taxe sur le foncier non bâti

| Programmation                   | Moy.  | 2013/12 | 2014/13 | 2015/14 | 2016/15 | 2017/16 |
|---------------------------------|-------|---------|---------|---------|---------|---------|
| Ev° physique Base brute         | -0,2% | 0,0%    | 0,1%    | -0,2%   | 0,0%    | -0,8%   |
| Ev° physique Base nette         | -0,2% | 0,1%    | 0,2%    | -0,2%   | 0,0%    | -1,0%   |
| Coefficient d'actualisation FNB | 1,010 | 1,018   | 1,009   | 1,009   | 1,010   | 1,004   |

## II.4 - La cotisation foncière des entreprises

| Programmation           | Moy.  | 2013/12 | 2014/13 | 2015/14 | 2016/15 | 2017/16 |
|-------------------------|-------|---------|---------|---------|---------|---------|
| Ev° physique Base brute | S.O.  | S.O.    | S.O.    | S.O.    | S.O.    | S.O.    |
| Ev° physique Base nette | S.O.  | S.O.    | S.O.    | S.O.    | S.O.    | S.O.    |
| Indice lissage TP       | 1,010 | 1,018   | 1,009   | 1,009   | 1,010   | 1,004   |

## II.5 - Autres contributions directes

| Ev° réelle                | Moy.  | 2013/12 | 2014/13 | 2015/14 | 2016/15 | 2017/16 |
|---------------------------|-------|---------|---------|---------|---------|---------|
| Produit de la CVAE        | S.O.  | S.O.    | S.O.    | S.O.    | S.O.    | S.O.    |
| Produit des IFRER         | S.O.  | S.O.    | S.O.    | S.O.    | S.O.    | S.O.    |
| Taxe additionnelle au FNB | S.O.  | S.O.    | S.O.    | S.O.    | S.O.    | S.O.    |
| Produit de la TASCOTM     | S.O.  | S.O.    | S.O.    | S.O.    | S.O.    | S.O.    |
| Inflation budgétaire      | 0,46% | 0,70%   | 0,40%   | 0,00%   | 0,20%   | 1,00%   |

## II.6 - Rôles supplémentaires

|                       | 2012 | 2013 | 2014 | 2015 | 2016 | 2017 |
|-----------------------|------|------|------|------|------|------|
| Rôles supplémentaires | 3    | 8    | 5    | 2    | 3    | 6    |

**III. POPULATION DGF ET CRITERES DGF****III.1 - La population DGF**

|                                 | 2012         | 2013         | 2014         | 2015         | 2016         | 2017         |
|---------------------------------|--------------|--------------|--------------|--------------|--------------|--------------|
| Population totale lissée        | 6 532        | 6 527        | 6 509        | 6 487        | 6 548        | 6 573        |
| Résidences secondaires          | 1 093        | 1 123        | 1 061        | 1 088        | 1 115        | 1 130        |
| Majoration places de caravanes* | 0            | 32           | 32           | 32           | 32           | 32           |
| <b>Population DGF</b>           | <b>7 625</b> | <b>7 682</b> | <b>7 602</b> | <b>7 607</b> | <b>7 695</b> | <b>7 735</b> |

(\*) Le nombre de places est x par 2 si la commune est éligible à la DSU ou DSR BC en n-1

**III.2 - Les autres critères physiques**

|                                 | 2012     | 2013     | 2014     | 2015     | 2016     | 2017     |
|---------------------------------|----------|----------|----------|----------|----------|----------|
| Superficie (ha)                 | 4 333    | 4 333    | 4 333    | 4 333    | 4 333    | 4 333    |
| Superficie parcs nationaux (ha) | 0        | 0        | 0        | 0        | 0        | 0        |
| Longueur de voirie (m)          | 101 595  | 101 595  | 101 595  | 101 595  | 101 595  | 101 921  |
| Nombre de logements sociaux     | 97       | 97       | 97       | 97       | 97       | 97       |
| Nombre d'APL                    | 823      | 798      | 797      | 802      | 826      | 768      |
| Nombre total de logements       | 3 908    | 3 945    | 3 991    | 4 002    | 4 006    | 3 979    |
| Evolution du revenu total       | 2,7%     | 3,3%     | 6,2%     | 4,2%     | 1,9%     | 2,7%     |
| Revenu / hab (€)                | 11 666,3 | 12 056,4 | 12 839,7 | 13 427,6 | 13 557,9 | 13 869,8 |
| Nombre d'enfants de 3 à 16 ans  | 1 090    | 1 102    | 1 098    | 1 094    | 1 091    | 1 093    |
| Base écrêtée FDTP (K€)          | 0        | 0        | 0        | 0        | 0        | 0        |

## IV. CHARGES ET PRODUITS DE FONCTIONNEMENT HORS INTERETS

## IV.1 - Evolution réelle des charges de fonctionnement hors intérêts

| %  | Moy.         | 2013/12      | 2014/13      | 2015/14      | 2016/15      | 2017/16      |
|--|--------------|--------------|--------------|--------------|--------------|--------------|
| Charges de fct courant strictes              | 3,1%         | 2,6%         | 6,6%         | 5,8%         | -1,3%        | 1,8%         |
| Charges à caractère général                  | -0,4%        | 6,0%         | 3,1%         | -13,2%       | -1,2%        | 4,5%         |
| Charges de personnel                         | 3,2%         | 2,7%         | 9,0%         | 3,2%         | 1,0%         | 0,1%         |
| Autres charges de gest <sup>o</sup> courante | 6,9%         | -2,2%        | 3,8%         | 42,4%        | -7,4%        | 4,0%         |
| Charges de fct courant diverses              | s.o.         | s.o.         | s.o.         | s.o.         | s.o.         | s.o.         |
| Surplus de fonctionnement                    | s.o.         | s.o.         | s.o.         | s.o.         | s.o.         | s.o.         |
| Atténuations de produits                     | s.o.         | s.o.         | -68,2%       | -42,0%       | -41,6%       | 411,6%       |
| <b>Charges de fct courant</b>                | <b>3,1%</b>  | <b>2,7%</b>  | <b>6,6%</b>  | <b>5,8%</b>  | <b>-1,3%</b> | <b>1,8%</b>  |
| Charges exceptionnelles larges               | 32,5%        | 171,4%       | -58,6%       | -12,5%       | 175,2%       | 51,0%        |
| <b>Charges de fct hs intérêts</b>            | <b>3,1%</b>  | <b>2,8%</b>  | <b>6,5%</b>  | <b>5,8%</b>  | <b>-1,2%</b> | <b>1,9%</b>  |
| <i>Inflation budgétaire</i>                  | <i>0,46%</i> | <i>0,70%</i> | <i>0,40%</i> | <i>0,00%</i> | <i>0,20%</i> | <i>1,00%</i> |

## IV.2 - Evolution réelle des produits de fonctionnement divers

| %                                      | Moy.         | 2013/12      | 2014/13      | 2015/14      | 2016/15      | 2017/16      |
|--|--------------|--------------|--------------|--------------|--------------|--------------|
| Produits de fct courant stricts divers | 2,0%         | -8,9%        | 10,0%        | 16,4%        | -3,0%        | -2,6%        |
| Produits des services                  | 3,7%         | -5,8%        | 4,2%         | 24,6%        | -0,9%        | -1,2%        |
| Impôts et taxes divers                 | 0,7%         | -13,2%       | 17,0%        | 0,8%         | -1,9%        | 3,0%         |
| Participations diverses                | -4,9%        | -13,7%       | 39,8%        | 3,6%         | -19,2%       | -23,0%       |
| Produit de gestion                     | -2,1%        | -16,1%       | -23,8%       | 63,9%        | 1,5%         | -15,3%       |
| Produits divers d'exploitation         | s.o.         | s.o.         | s.o.         | s.o.         | s.o.         | s.o.         |
| Atténuations de charges                | 2,2%         | 0,7%         | 18,1%        | -26,7%       | 34,5%        | -5,0%        |
| <b>Produits de fct courant divers</b>  | <b>2,0%</b>  | <b>-8,4%</b> | <b>10,5%</b> | <b>13,6%</b> | <b>-1,5%</b> | <b>-2,7%</b> |
| Produits exceptionnels larges          | 86,5%        | n.s.         | -89,5%       | 27,3%        | -41,5%       | 989,6%       |
| <b>Produits de fct divers</b>          | <b>3,1%</b>  | <b>-0,8%</b> | <b>2,6%</b>  | <b>13,7%</b> | <b>-1,8%</b> | <b>2,6%</b>  |
| <i>Inflation budgétaire</i>            | <i>0,46%</i> | <i>0,70%</i> | <i>0,40%</i> | <i>0,00%</i> | <i>0,20%</i> | <i>1,00%</i> |

**V. DEPENSES ET RECETTES D'INVESTISSEMENT HORS DETTE****V.1 - Dépenses d'investissement hors dette**

| K€  | 2012         | 2013         | 2014         | 2015         | 2016       | 2017         |
|---|--------------|--------------|--------------|--------------|------------|--------------|
| Opérations d'équipement directes            | 2 337        | 2 622        | 4 054        | 1 186        | 589        | 1 441        |
| Opérations d'équipement indirectes          | 11           | 12           | 16           | 45           | 20         | 43           |
| Opérations pour compte de tiers (Dép)       | 0            | 0            | 0            | 0            | 0          | 0            |
| Dépenses diverses d'investissement          | 0            | 0            | 1            | 1            | 1          | 131          |
| <b>Dépenses d'investissement hors dette</b> | <b>2 348</b> | <b>2 634</b> | <b>4 071</b> | <b>1 233</b> | <b>610</b> | <b>1 615</b> |

**V.2 - Recettes d'investissement hors emprunt**

| K€  | 2012       | 2013         | 2014         | 2015         | 2016       | 2017       |
|---|------------|--------------|--------------|--------------|------------|------------|
| Dotations d'investissement                    | 395        | 470          | 519          | 736          | 240        | 143        |
| Subventions et fonds affectés                 | 121        | 1 391        | 1 063        | 403          | 53         | 163        |
| Opérations pour compte de tiers (Rec)         | 0          | 0            | 0            | 0            | 0          | 0          |
| Recettes diverses d'investissement            | 310        | 16           | 31           | 21           | 190        | 10         |
| <b>Recettes d'investissement hors emprunt</b> | <b>826</b> | <b>1 877</b> | <b>1 613</b> | <b>1 160</b> | <b>483</b> | <b>317</b> |

**VI. EXCEDENT GLOBAL DE CLOTURE**

| K€                                    | 2012         | 2013         | 2014       | 2015         | 2016         | 2017       |
|---------------------------------------|--------------|--------------|------------|--------------|--------------|------------|
| Excédent Global de Clôture n-1        | 695          | 2 979        | 2 930      | 915          | 1 339        | 1 573      |
| + Ajustements EGC n-1                 | 0            | 0            | 7          | 0            | 0            | 0          |
| + Variation EGC                       | 2 284        | -49          | -2 022     | 424          | 234          | -734       |
| <b>= Excédent Global de Clôture n</b> | <b>2 979</b> | <b>2 930</b> | <b>915</b> | <b>1 339</b> | <b>1 573</b> | <b>839</b> |

**VII. DETTE****VII.1 - Annuité de dette nette antérieure corrigée**

| K€   | 2012         | 2013         | 2014         | 2015         | 2016         | 2017         |
|--|--------------|--------------|--------------|--------------|--------------|--------------|
| Capital net antérieur corrigé              | 576          | 641          | 670          | 703          | 737          | 766          |
| + intérêts nets antérieurs corrigés        | 536          | 590          | 561          | 530          | 499          | 466          |
| <b>= Annuité nette antérieure corrigée</b> | <b>1 112</b> | <b>1 230</b> | <b>1 231</b> | <b>1 233</b> | <b>1 235</b> | <b>1 232</b> |

**VII.2 - Caractéristiques de la dette nouvelle**

| Emprunts calculés                    | 2012 | 2013 | 2014 | 2015 | 2016 | 2017 |
|--------------------------------------|------|------|------|------|------|------|
| Taux moyen emprunt futur             |      |      |      |      |      |      |
| Durée moyenne emprunt futur (années) |      |      |      |      |      |      |

***Modèle REGARDS***

*RESSOURCES CONSULTANTS FINANCES*

***ANALYSE FINANCIERE RETROSPECTIVE***

**2012 - 2017**

**PLOUGUERNEAU**

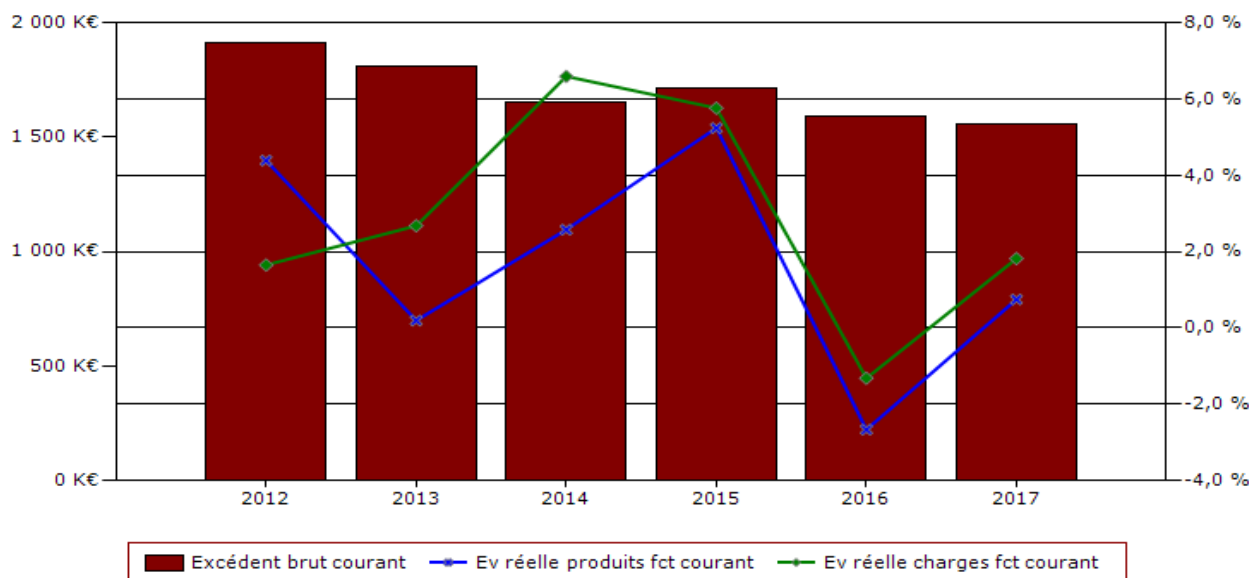
*28/02/2018*

I. CHAINE DE L'EPARGNE

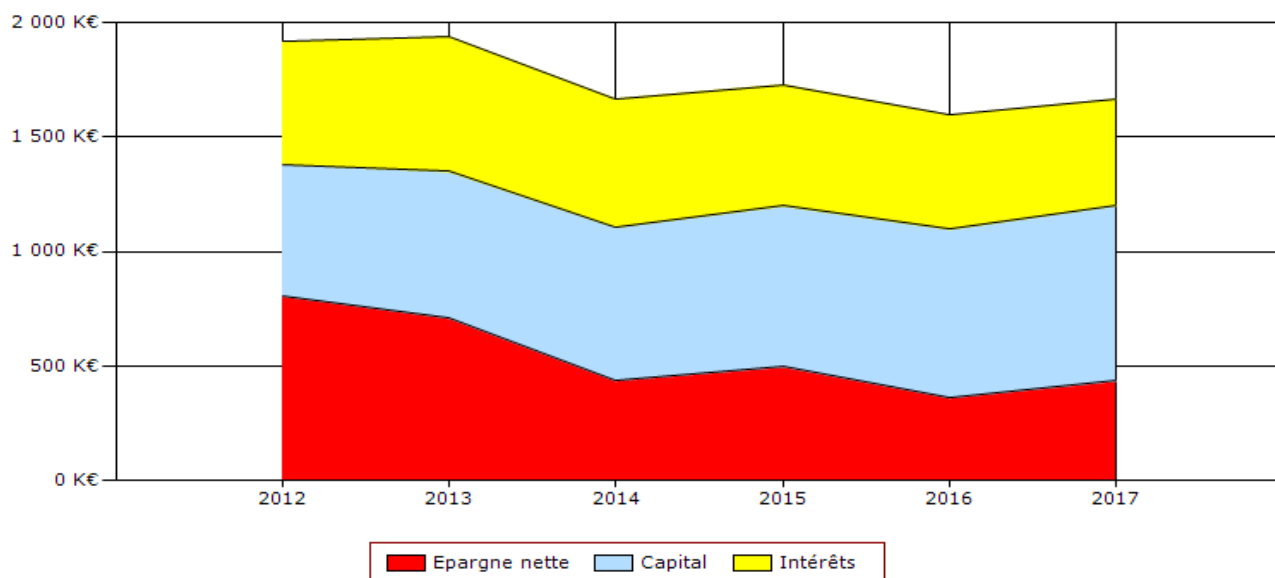
| K€                                   | 2012         | 2013         | 2014         | 2015         | 2016         | 2017         |
|--------------------------------------|--------------|--------------|--------------|--------------|--------------|--------------|
| Produits de fct. courant             | 6 871        | 6 932        | 7 139        | 7 513        | 7 327        | 7 456        |
| - Charges de fct. courant            | 4 955        | 5 123        | 5 483        | 5 799        | 5 734        | 5 897        |
| <b>= EXCEDENT BRUT COURANT (EBC)</b> | <b>1 916</b> | <b>1 809</b> | <b>1 656</b> | <b>1 714</b> | <b>1 593</b> | <b>1 559</b> |
| <b>+ Solde exceptionnel large</b>    | <b>2</b>     | <b>131</b>   | <b>11</b>    | <b>16</b>    | <b>3</b>     | <b>108</b>   |
| = Produits exceptionnels larges*     | 5            | 138          | 15           | 19           | 11           | 120          |
| - Charges exceptionnelles larges*    | 3            | 8            | 3            | 3            | 8            | 12           |
| <b>= EPARGNE DE GESTION (EG)</b>     | <b>1 918</b> | <b>1 939</b> | <b>1 667</b> | <b>1 730</b> | <b>1 596</b> | <b>1 667</b> |
| - Intérêts                           | 536          | 590          | 561          | 530          | 499          | 466          |
| <b>= EPARGNE BRUTE (EB)</b>          | <b>1 382</b> | <b>1 350</b> | <b>1 106</b> | <b>1 200</b> | <b>1 098</b> | <b>1 201</b> |
| - Capital                            | 576          | 641          | 670          | 703          | 737          | 766          |
| <b>= EPARGNE NETTE (EN)</b>          | <b>805</b>   | <b>709</b>   | <b>436</b>   | <b>497</b>   | <b>361</b>   | <b>435</b>   |

\* y compris financiers hors intérêts (produits et charges) et provisions réelles (dotations et reprises)

Excédent brut courant



Marges d'épargne





**II. ANNUITE DE LA DETTE**

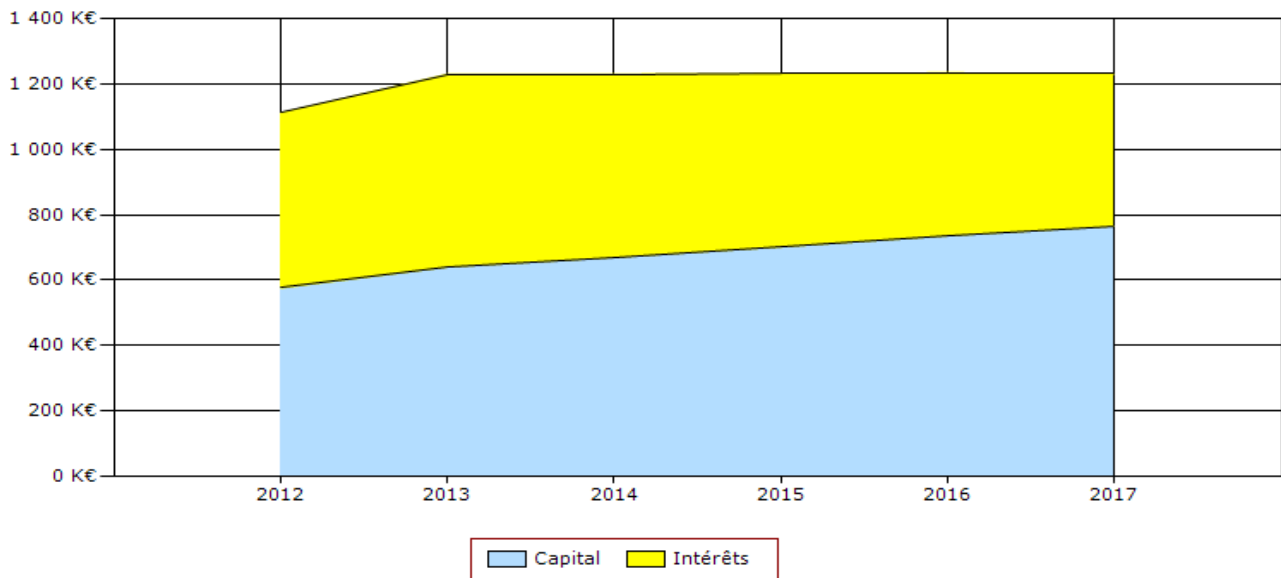
**II.1 - Dette totale**

| K€                             | 2012         | 2013         | 2014         | 2015         | 2016         | 2017         |
|--------------------------------|--------------|--------------|--------------|--------------|--------------|--------------|
| Capital                        | 576          | 641          | 670          | 703          | 737          | 766          |
| Intérêts                       | 536          | 590          | 561          | 530          | 499          | 466          |
| <b>Annuité de dette totale</b> | <b>1 112</b> | <b>1 230</b> | <b>1 231</b> | <b>1 233</b> | <b>1 235</b> | <b>1 232</b> |

**II.2 - Ratios**

| K€                             | 2012         | 2013         | 2014         | 2015         | 2016         | 2017         |
|--------------------------------|--------------|--------------|--------------|--------------|--------------|--------------|
| Annuité de dette               | 1 112        | 1 230        | 1 231        | 1 233        | 1 235        | 1 232        |
| Produits de fonctionnement     | 6 876        | 7 071        | 7 154        | 7 532        | 7 338        | 7 576        |
| <b>Annuité / Prod de fct</b>   | <b>16,2%</b> | <b>17,4%</b> | <b>17,2%</b> | <b>16,4%</b> | <b>16,8%</b> | <b>16,3%</b> |
| Annuité de dette               | 1 112        | 1 230        | 1 231        | 1 233        | 1 235        | 1 232        |
| Population                     | 6 532        | 6 527        | 6 509        | 6 487        | 6 548        | 6 573        |
| <b>Annuité / Habitant en €</b> | <b>170,3</b> | <b>188,5</b> | <b>189,1</b> | <b>190,1</b> | <b>188,7</b> | <b>187,5</b> |

**Annuité de la dette**

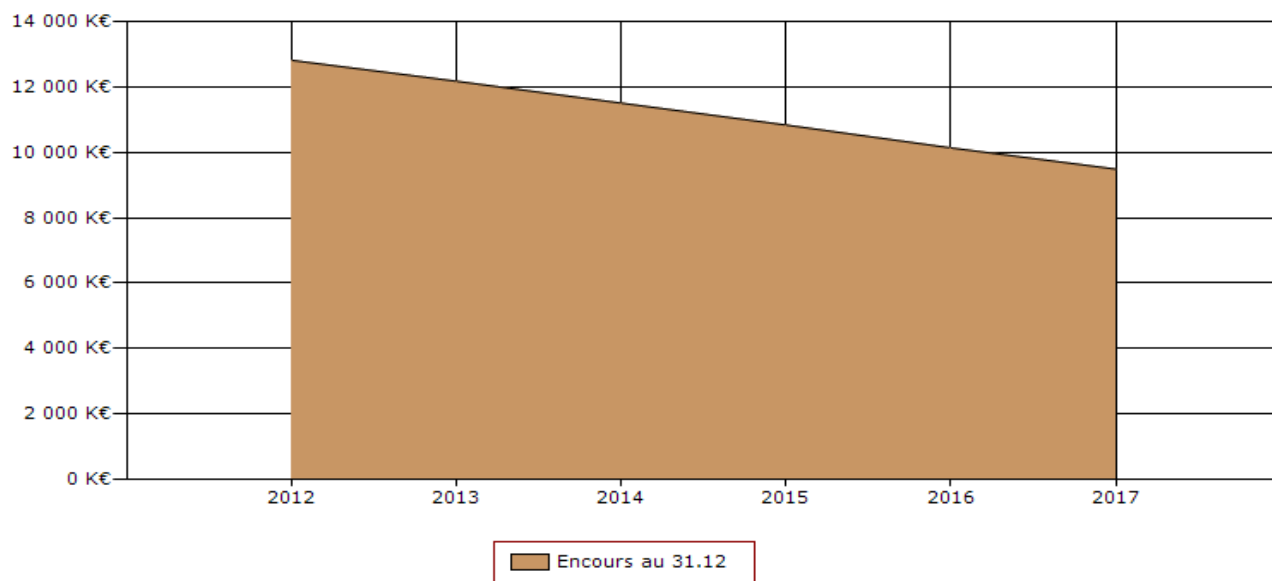


III. ENCOURS DE LA DETTE

III.1 - Encours et délai d'extinction de la dette

| K€                                      | 2012       | 2013       | 2014        | 2015       | 2016       | 2017       |
|---|------------|------------|-------------|------------|------------|------------|
| Encours au 31.12                        | 12 822     | 12 182     | 11 512      | 10 843     | 10 142     | 9 495      |
| Epargne brute                           | 1 382      | 1 350      | 1 106       | 1 200      | 1 098      | 1 201      |
| <b>ENCOURS au 31/12 / EPARGNE BRUTE</b> | <b>9,3</b> | <b>9,0</b> | <b>10,4</b> | <b>9,0</b> | <b>9,2</b> | <b>7,9</b> |

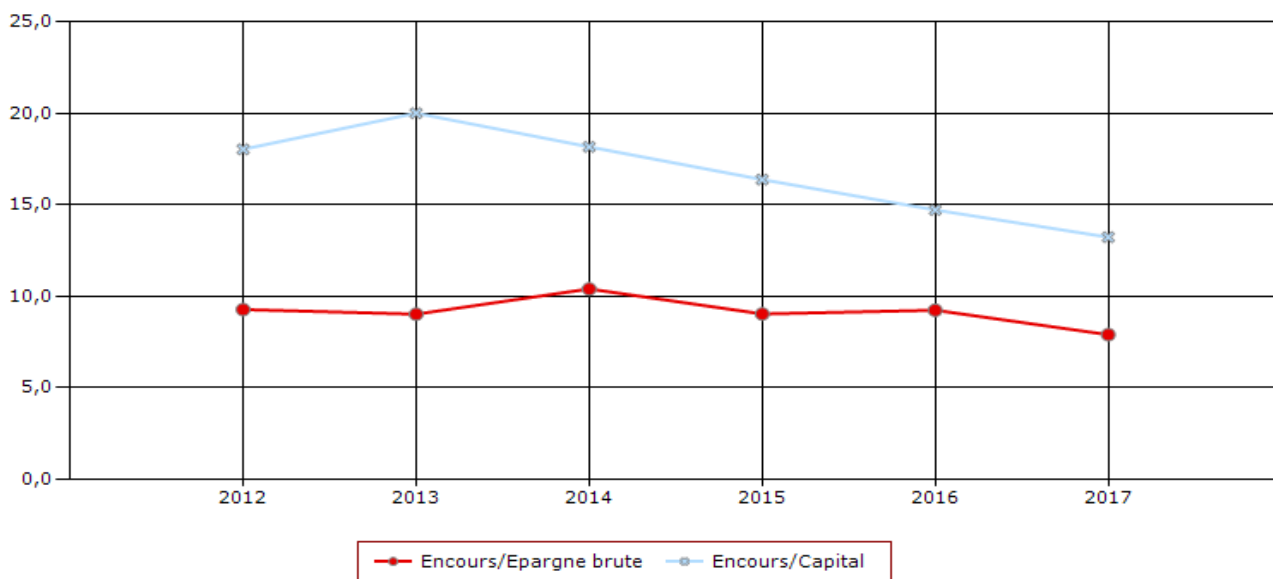
Encours de dette



III.2 - Durée apparente de la dette

| K€                       | 2012        | 2013        | 2014        | 2015        | 2016        | 2017        |
|--------------------------|-------------|-------------|-------------|-------------|-------------|-------------|
| Encours au 01.01         | 10 399      | 12 822      | 12 182      | 11 512      | 10 843      | 10 142      |
| Capital                  | 576         | 641         | 670         | 703         | 737         | 766         |
| <b>ENCOURS / CAPITAL</b> | <b>18,0</b> | <b>20,0</b> | <b>18,2</b> | <b>16,4</b> | <b>14,7</b> | <b>13,2</b> |

Ratios de dette



**IV. RATIOS ET INDICATEURS**

**IV.1 - Ratios**

|  | 2012   | 2013   | 2014   | 2015   | 2016   | 2017   |
|--|--------|--------|--------|--------|--------|--------|
| Excéd. brut courant / Prod. Fct.       | 27,9%  | 25,6%  | 23,1%  | 22,8%  | 21,7%  | 20,6%  |
| Epargne de gestion / Prod. Fct.        | 27,9%  | 27,4%  | 23,3%  | 23,0%  | 21,8%  | 22,0%  |
| Epargne brute / Prod. Fct.             | 20,1%  | 19,1%  | 15,5%  | 15,9%  | 15,0%  | 15,9%  |
| Epargne nette / Prod. Fct.             | 11,7%  | 10,0%  | 6,1%   | 6,6%   | 4,9%   | 5,7%   |
| Epargne nette / Dép. Inv. (hors dette) | 34,3%  | 26,9%  | 10,7%  | 40,3%  | 59,2%  | 26,9%  |
| Emprunt / Dép. Inv. (hors dette)       | 127,8% | 0,0%   | 0,0%   | 0,0%   | 0,0%   | 8,0%   |
| Encours au 31.12 / Prod. Fct.          | 186,5% | 172,3% | 160,9% | 144,0% | 138,2% | 125,3% |
| Annuité / Prod. Fct.                   | 16,2%  | 17,4%  | 17,2%  | 16,4%  | 16,8%  | 16,3%  |

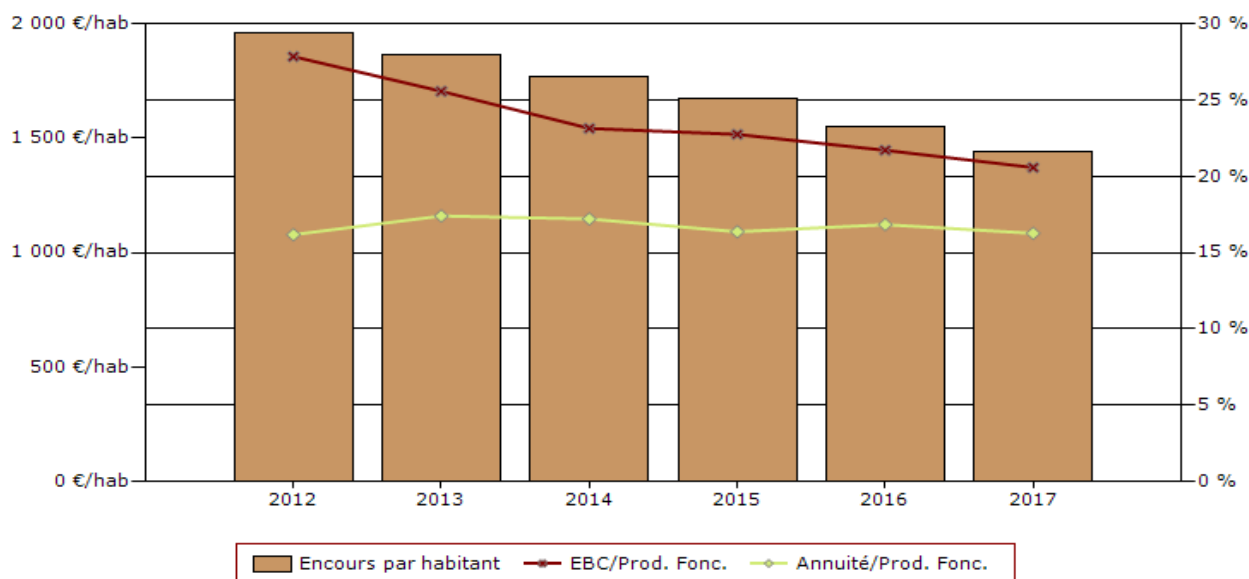
**IV.2 - Indicateurs**

|                                  | 2012    | 2013    | 2014    | 2015    | 2016    | 2017    |
|----------------------------------|---------|---------|---------|---------|---------|---------|
| Indice RPI                       | 2,1     | 2,5     | 1,8     | 1,7     | 1,8     | 3,8     |
| Epargne brute / DAP              | 3,7     | 4,9     | 4,2     | 4,2     | 3,5     | 3,5     |
| Encours au 31.12 / Epargne brute | 9,3     | 9,0     | 10,4    | 9,0     | 9,2     | 7,9     |
| Encours au 31.12 / hab           | 1 963,0 | 1 866,4 | 1 768,7 | 1 671,5 | 1 548,9 | 1 444,6 |

RPI = Ressources propres d'investissement (FCTVA, Cessions, ...)

Indice RPI (IRPI) = (Epnette + RPI) / RPI

**Ratios et indicateurs**

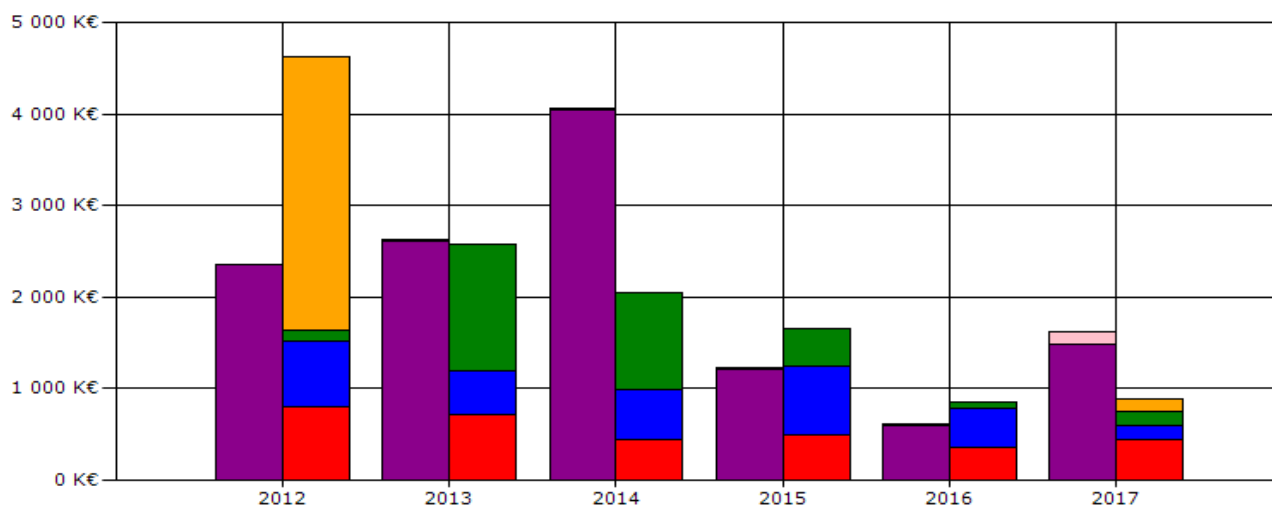


## V. FINANCEMENT DE L'INVESTISSEMENT

| K€                                       | 2012         | 2013         | 2014         | 2015         | 2016       | 2017         |
|--|--------------|--------------|--------------|--------------|------------|--------------|
| <b>Dép. d'inv. hs annuité en capital</b> | <b>2 348</b> | <b>2 634</b> | <b>4 071</b> | <b>1 233</b> | <b>610</b> | <b>1 615</b> |
| Dép. d'inv. hs dette                     | 2 348        | 2 634        | 4 071        | 1 233        | 610        | 1 615        |
| Dépenses d'équipement                    | 2 348        | 2 634        | 4 070        | 1 232        | 609        | 1 484        |
| Dépenses directes d'équipement           | 2 337        | 2 622        | 4 054        | 1 186        | 589        | 1 441        |
| Dépenses indirectes (FdC et S.E.)        | 11           | 12           | 16           | 45           | 20         | 43           |
| Opérat° pour cpte de tiers (dép)         | 0            | 0            | 0            | 0            | 0          | 0            |
| Dépenses financières d'inv.              | 0            | 0            | 1            | 1            | 1          | 131          |
| Remboursements anticipés                 | 0            | 0            | 0            | 0            | 0          | 0            |
| <b>Financement des investissements</b>   | <b>4 632</b> | <b>2 586</b> | <b>2 049</b> | <b>1 657</b> | <b>844</b> | <b>882</b>   |
| Epargne nette                            | 805          | 709          | 436          | 497          | 361        | 435          |
| Ressources propres d'inv. (RPI)          | 705          | 486          | 550          | 757          | 431        | 154          |
| FCTVA                                    | 196          | 358          | 400          | 634          | 150        | 32           |
| Produits des cessions                    | 292          | 11           | 31           | 20           | 190        | 10           |
| Diverses RPI                             | 217          | 117          | 119          | 103          | 91         | 112          |
| Opérat° pour cpte de tiers (rec)         | 0            | 0            | 0            | 0            | 0          | 0            |
| Fonds affectés (amendes...)              | 0            | 0            | 0            | 0            | 0          | 0            |
| Subventions yc DGE / DETR                | 121          | 1 391        | 1 063        | 403          | 53         | 163          |
| Emprunt                                  | 3 000        | 0            | 0            | 0            | 0          | 129          |
| Variation de l'excédent global           | 2 284        | -49          | -2 022       | 424          | 234        | -734         |

| K€                               | 2012  | 2013  | 2014 | 2015  | 2016  | 2017 |
|----------------------------------|-------|-------|------|-------|-------|------|
| Excédent global de clôture (EGC) | 2 979 | 2 930 | 915  | 1 339 | 1 573 | 839  |

## Financement de l'investissement



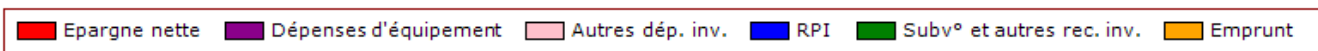
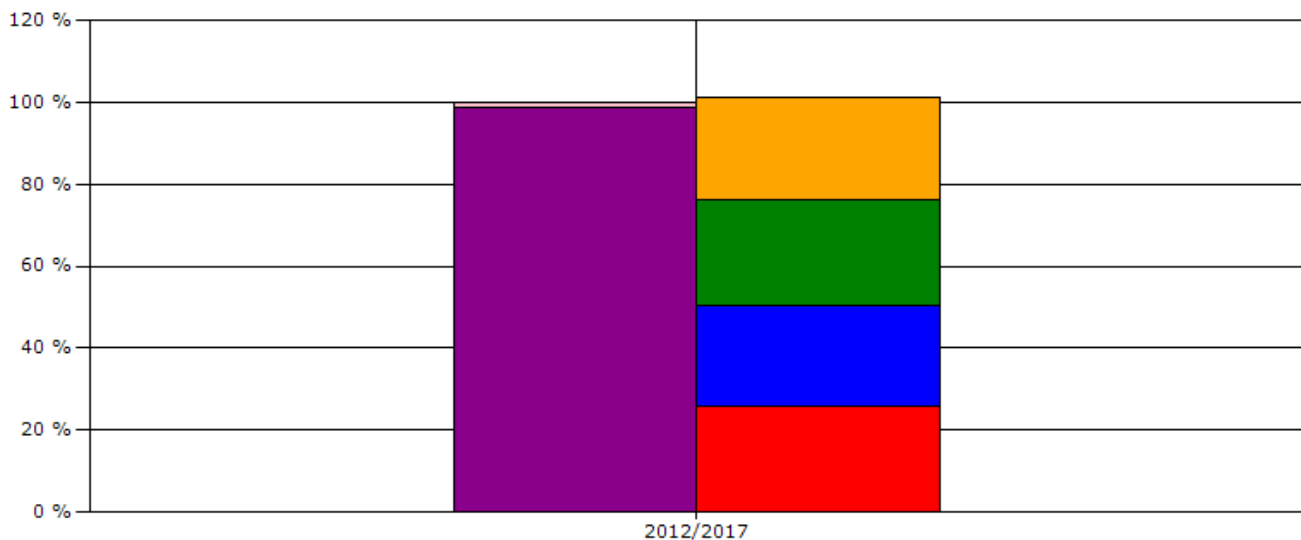
■ Epargne nette   
 ■ Dépenses d'équipement   
 ■ Autres dép. inv.   
 ■ RPI   
 ■ Subv° et autres rec. inv.   
 ■ Emprunt

**VI. STRUCTURE MOYENNE DU FINANCEMENT DE L'INVESTISSEMENT**

| Moyenne 2012/2017                        | K€           | €/hab         | Structure     |
|--|--------------|---------------|---------------|
| <b>Dép. d'inv. hs annuité en capital</b> | <b>2 085</b> | <b>319,39</b> | <b>100,0%</b> |
| Dép. d'inv. hs dette                     | 2 085        | 319,39        | 100,0%        |
| Dépenses d'équipement                    | 2 063        | 315,93        | 98,9%         |
| Dépenses directes d'équipement           | 2 038        | 312,14        | 97,7%         |
| Dépenses indirectes (FdC et S.E.)        | 25           | 3,79          | 1,2%          |
| Opérat° pour cpte de tiers (dép)         | 0            | 0,00          | 0,0%          |
| Dépenses financières d'inv.              | 23           | 3,46          | 1,1%          |
| Remboursements anticipés                 | 0            | 0,00          | 0,0%          |
| <b>Financement des investissements</b>   | <b>2 108</b> | <b>322,89</b> | <b>101,1%</b> |
| Epargne nette                            | 541          | 82,79         | 25,9%         |
| Ressources propres d'inv. (RPI)          | 514          | 78,70         | 24,6%         |
| FCTVA                                    | 295          | 45,18         | 14,1%         |
| Produits des cessions                    | 92           | 14,12         | 4,4%          |
| Diverses RPI                             | 127          | 19,40         | 6,1%          |
| Opérat° pour cpte de tiers (rec)         | 0            | 0,00          | 0,0%          |
| Fonds affectés (amendes...)              | 0            | 0,00          | 0,0%          |
| Subventions yc DGE / DETR                | 532          | 81,52         | 25,5%         |
| Emprunt                                  | 522          | 79,88         | 25,0%         |
| Variation de l'excédent global           | 23           | 3,50          | 1,1%          |

| Moyenne 2012/2017                | K€    | €/hab  | Structure |
|----------------------------------|-------|--------|-----------|
| Excédent global de clôture (EGC) | 1 763 | 269,96 | 84,5%     |

Financement de l'investissement



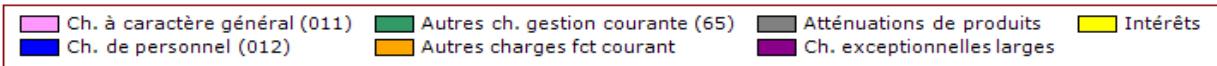
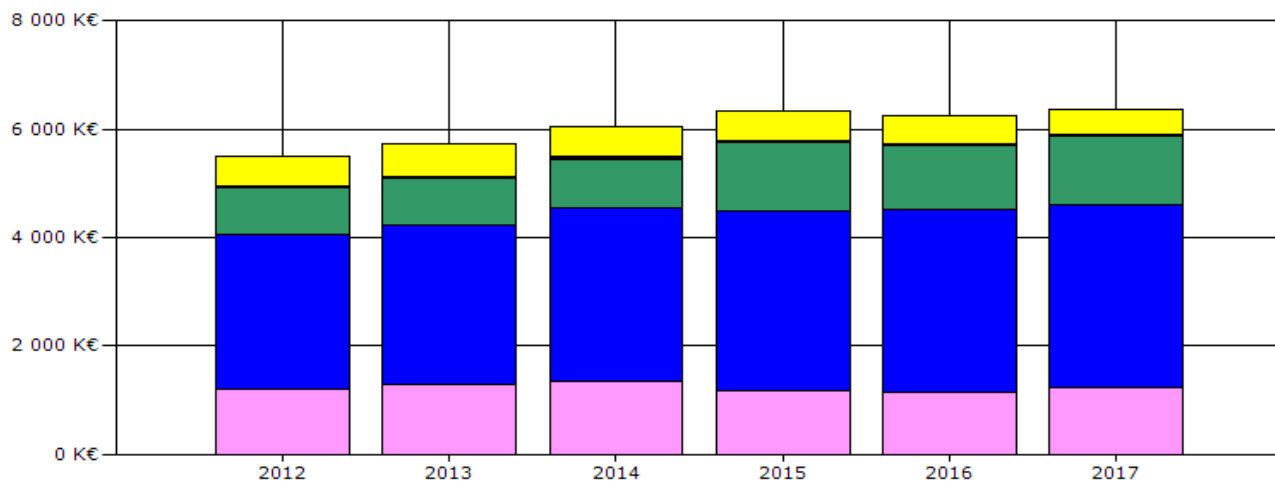
**VII. CHARGES DE FONCTIONNEMENT**

**VII.1 - Montant des charges de fonctionnement**

| K€   | 2012         | 2013         | 2014         | 2015         | 2016         | 2017         |
|--|--------------|--------------|--------------|--------------|--------------|--------------|
| Charges fct courant strictes                         | 4 955        | 5 122        | 5 483        | 5 799        | 5 734        | 5 896        |
| Charges à caractère général                          | 1 222        | 1 305        | 1 351        | 1 173        | 1 162        | 1 227        |
| Charges de personnel                                 | 2 832        | 2 929        | 3 206        | 3 308        | 3 348        | 3 384        |
| Autres charges de gest° courante (yc groupes d'élus) | 901          | 888          | 926          | 1 318        | 1 224        | 1 285        |
| Autres charges fct courant                           | 0            | 0            | 0            | 0            | 0            | 0            |
| Atténuations de produits                             | 0            | 2            | 0            | 0            | 0            | 1            |
| <b>Charges fct courant</b>                           | <b>4 955</b> | <b>5 123</b> | <b>5 483</b> | <b>5 799</b> | <b>5 734</b> | <b>5 897</b> |
| Charges exceptionnelles larges *                     | 3            | 8            | 3            | 3            | 8            | 12           |
| <b>Charges fct hs intérêts</b>                       | <b>4 958</b> | <b>5 131</b> | <b>5 486</b> | <b>5 802</b> | <b>5 742</b> | <b>5 909</b> |
| Intérêts   | 536          | 590          | 561          | 530          | 499          | 466          |
| <b>Charges de fonctionnement</b>                     | <b>5 494</b> | <b>5 721</b> | <b>6 047</b> | <b>6 333</b> | <b>6 241</b> | <b>6 374</b> |

\* y compris frais financiers hors intérêts (66 - 6611)

**Charges de fonctionnement**



## VII.2 - Evolution nominale des charges de fonctionnement

|  | Moy.        | 2013/12     | 2014/13     | 2015/14     | 2016/15      | 2017/16     |
|--|-------------|-------------|-------------|-------------|--------------|-------------|
| Charges fct courant strictes                                     | 3,5%        | 3,4%        | 7,0%        | 5,8%        | -1,1%        | 2,8%        |
| Charges à caractère général                                      | 0,1%        | 6,8%        | 3,6%        | -13,2%      | -1,0%        | 5,6%        |
| Charges de personnel   | 3,6%        | 3,4%        | 9,5%        | 3,2%        | 1,2%         | 1,1%        |
| Autres charges de gest <sup>o</sup> courante (yc groupes d'élus) | 7,4%        | -1,5%       | 4,2%        | 42,4%       | -7,2%        | 5,0%        |
| Autres charges fct courant                                       | s.o.        | s.o.        | s.o.        | s.o.        | s.o.         | s.o.        |
| Atténuations de produits   | s.o.        | s.o.        | -68,1%      | -42,0%      | -41,5%       | 416,7%      |
| <b>Charges fct courant</b>                                       | <b>3,5%</b> | <b>3,4%</b> | <b>7,0%</b> | <b>5,8%</b> | <b>-1,1%</b> | <b>2,8%</b> |
| Charges exceptionnelles larges *                                 | 33,1%       | 173,3%      | -58,5%      | -12,5%      | 175,8%       | 52,5%       |
| <b>Charges fct hs intérêts</b>                                   | <b>3,6%</b> | <b>3,5%</b> | <b>6,9%</b> | <b>5,8%</b> | <b>-1,0%</b> | <b>2,9%</b> |
| Intérêts   | -2,8%       | 10,0%       | -4,9%       | -5,4%       | -5,9%        | -6,6%       |
| <b>Charges de fonctionnement</b>                                 | <b>3,0%</b> | <b>4,1%</b> | <b>5,7%</b> | <b>4,7%</b> | <b>-1,4%</b> | <b>2,1%</b> |

\* y compris frais financiers hors intérêts (66 - 6611)

## VII.3 - Evolution réelle des charges de fonctionnement (hors inflation)

|  | Moy.        | 2013/12     | 2014/13     | 2015/14     | 2016/15      | 2017/16     |
|--|-------------|-------------|-------------|-------------|--------------|-------------|
| Charges fct courant strictes                                     | 3,1%        | 2,6%        | 6,6%        | 5,8%        | -1,3%        | 1,8%        |
| Charges à caractère général                                      | -0,4%       | 6,0%        | 3,1%        | -13,2%      | -1,2%        | 4,5%        |
| Charges de personnel   | 3,2%        | 2,7%        | 9,0%        | 3,2%        | 1,0%         | 0,1%        |
| Autres charges de gest <sup>o</sup> courante (yc groupes d'élus) | 6,9%        | -2,2%       | 3,8%        | 42,4%       | -7,4%        | 4,0%        |
| Autres charges fct courant                                       | s.o.        | s.o.        | s.o.        | s.o.        | s.o.         | s.o.        |
| Atténuations de produits   | s.o.        | s.o.        | -68,2%      | -42,0%      | -41,6%       | 411,6%      |
| <b>Charges fct courant</b>                                       | <b>3,1%</b> | <b>2,7%</b> | <b>6,6%</b> | <b>5,8%</b> | <b>-1,3%</b> | <b>1,8%</b> |
| Charges exceptionnelles larges *                                 | 32,5%       | 171,4%      | -58,6%      | -12,5%      | 175,2%       | 51,0%       |
| <b>Charges fct hs intérêts</b>                                   | <b>3,1%</b> | <b>2,8%</b> | <b>6,5%</b> | <b>5,8%</b> | <b>-1,2%</b> | <b>1,9%</b> |
| Intérêts   | -3,2%       | 9,3%        | -5,3%       | -5,4%       | -6,1%        | -7,5%       |
| <b>Charges de fonctionnement</b>                                 | <b>2,5%</b> | <b>3,4%</b> | <b>5,3%</b> | <b>4,7%</b> | <b>-1,6%</b> | <b>1,1%</b> |

\* y compris frais financiers hors intérêts (66 - 6611)

|                      |       |       |       |       |       |       |
|----------------------|-------|-------|-------|-------|-------|-------|
| Inflation budgétaire | 0,46% | 0,70% | 0,40% | 0,00% | 0,20% | 1,00% |
|----------------------|-------|-------|-------|-------|-------|-------|

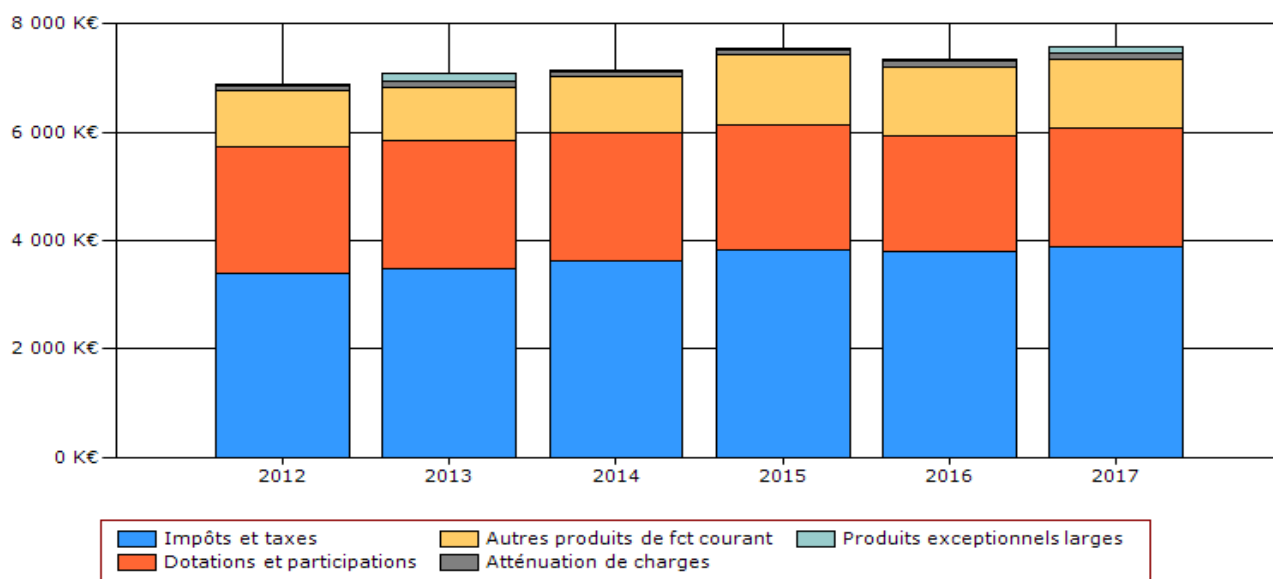
## VIII. PRODUITS DE FONCTIONNEMENT

## VIII.1 - Montant des produits de fonctionnement

| K€                                | 2012         | 2013         | 2014         | 2015         | 2016         | 2017         |
|-----------------------------------|--------------|--------------|--------------|--------------|--------------|--------------|
| Produits fct courant stricts      | 6 775        | 6 835        | 7 023        | 7 429        | 7 213        | 7 346        |
| Impôts et taxes                   | 3 397        | 3 486        | 3 637        | 3 820        | 3 788        | 3 876        |
| Contributions directes            | 2 929        | 3 043        | 3 099        | 3 249        | 3 198        | 3 273        |
| Impôts ménages                    | 2 926        | 3 035        | 3 093        | 3 247        | 3 195        | 3 268        |
| TP/CFE                            | 0            | 0            | 0            | 0            | 0            | 0            |
| CVAE                              | 0            | 0            | 0            | 0            | 0            | 0            |
| IFER                              | 0            | 0            | 0            | 0            | 0            | 0            |
| TA FNB                            | 0            | 0            | 0            | 0            | 0            | 0            |
| TASCOM                            | 0            | 0            | 0            | 0            | 0            | 0            |
| Rôles supplémentaires             | 3            | 8            | 5            | 2            | 3            | 6            |
| Dotation communautaire reçue      | 277          | 225          | 317          | 271          | 235          | 240          |
| AC reçue                          | 140          | 140          | 140          | 140          | 140          | 140          |
| DSC reçue                         | 137          | 84           | 176          | 130          | 94           | 100          |
| Reversements conventionnels reçus | 0            | 0            | 0            | 0            | 0            | 0            |
| Attribution FPIC                  | 26           | 57           | 84           | 114          | 141          | 135          |
| Solde impôts et taxes             | 165          | 162          | 137          | 187          | 215          | 227          |
| Dotations et participations       | 2 328        | 2 359        | 2 363        | 2 320        | 2 144        | 2 201        |
| DGF                               | 1 900        | 1 956        | 1 911        | 1 865        | 1 794        | 1 826        |
| Fonds de péréquation divers       | 0            | 0            | 0            | 0            | 0            | 0            |
| Compensations fiscales            | 262          | 258          | 249          | 245          | 180          | 242          |
| Compensations pertes bases        | 0            | 0            | 0            | 0            | 0            | 0            |
| FCTVA fct                         |              |              |              |              |              | 0            |
| Solde participations diverses     | 166          | 145          | 203          | 210          | 170          | 132          |
| Autres produits fct courant       | 1 049        | 990          | 1 023        | 1 288        | 1 281        | 1 269        |
| Produits des services             | 997          | 946          | 990          | 1 233        | 1 224        | 1 221        |
| Produits de gestion               | 52           | 44           | 34           | 55           | 56           | 48           |
| Produits divers d'exploitation    | 0            | 0            | 0            | 0            | 0            | 0            |
| Atténuations de charges           | 96           | 98           | 116          | 85           | 114          | 110          |
| <b>PROD. FCT COURANT</b>          | <b>6 871</b> | <b>6 932</b> | <b>7 139</b> | <b>7 513</b> | <b>7 327</b> | <b>7 456</b> |
| Produits exceptionnels larges *   | 5            | 138          | 15           | 19           | 11           | 120          |
| <b>PROD. DE FONCTIONNEMENT</b>    | <b>6 876</b> | <b>7 071</b> | <b>7 154</b> | <b>7 532</b> | <b>7 338</b> | <b>7 576</b> |

\* y compris les produits financiers divers (76 - 762)

## Produits de fonctionnement





## VIII.2 - Evolution nominale des produits de fonctionnement

|                                   | Moy.        | 2013/12     | 2014/13     | 2015/14     | 2016/15      | 2017/16     |
|-----------------------------------|-------------|-------------|-------------|-------------|--------------|-------------|
| Produits fct courant stricts      | 1,6%        | 0,9%        | 2,8%        | 5,8%        | -2,9%        | 1,8%        |
| Impôts et taxes                   | 2,7%        | 2,6%        | 4,3%        | 5,1%        | -0,8%        | 2,3%        |
| Contributions directes            | 2,2%        | 3,9%        | 1,8%        | 4,8%        | -1,6%        | 2,4%        |
| Impôts ménages                    | 2,2%        | 3,7%        | 1,9%        | 5,0%        | -1,6%        | 2,3%        |
| TP/CFE                            | s.o.        | s.o.        | s.o.        | s.o.        | s.o.         | s.o.        |
| CVAE                              | s.o.        | s.o.        | s.o.        | s.o.        | s.o.         | s.o.        |
| IFER                              | s.o.        | s.o.        | s.o.        | s.o.        | s.o.         | s.o.        |
| TA FNB                            | s.o.        | s.o.        | s.o.        | s.o.        | s.o.         | s.o.        |
| TASCOM                            | s.o.        | s.o.        | s.o.        | s.o.        | s.o.         | s.o.        |
| Rôles supplémentaires             | 13,1%       | 141,7%      | -29,3%      | -69,1%      | 104,8%       | 71,4%       |
| Dotations communautaires reçues   | -2,8%       | -19,0%      | 41,0%       | -14,5%      | -13,3%       | 2,3%        |
| AC reçue                          | 0,0%        | 0,0%        | 0,0%        | 0,0%        | 0,0%         | 0,0%        |
| DSC reçue                         | -6,1%       | -38,5%      | 109,3%      | -26,1%      | -27,6%       | 5,8%        |
| Reversements conventionnels reçus | s.o.        | s.o.        | s.o.        | s.o.        | s.o.         | s.o.        |
| Attribution FPIC                  | 39,6%       | 122,0%      | 48,1%       | 36,1%       | 23,3%        | -4,0%       |
| Solde impôts et taxes             | 6,7%        | -1,8%       | -15,3%      | 36,3%       | 15,0%        | 5,9%        |
| Dotations et participations       | -1,1%       | 1,3%        | 0,2%        | -1,8%       | -7,6%        | 2,6%        |
| DGF                               | -0,8%       | 3,0%        | -2,3%       | -2,4%       | -3,8%        | 1,8%        |
| Fonds de péréquation divers       | s.o.        | s.o.        | s.o.        | s.o.        | s.o.         | s.o.        |
| Compensations fiscales            | -1,6%       | -1,8%       | -3,2%       | -1,6%       | -26,6%       | 34,7%       |
| Compensations pertes bases        | s.o.        | s.o.        | s.o.        | s.o.        | s.o.         | s.o.        |
| FCTVA fct                         | s.o.        | s.o.        | s.o.        | s.o.        | s.o.         | s.o.        |
| Solde participations diverses     | -4,5%       | -13,1%      | 40,3%       | 3,6%        | -19,0%       | -22,2%      |
| Autres produits fct courant       | 3,9%        | -5,6%       | 3,4%        | 25,9%       | -0,6%        | -0,9%       |
| Produits des services             | 4,1%        | -5,1%       | 4,7%        | 24,6%       | -0,7%        | -0,2%       |
| Produits de gestion               | -1,6%       | -15,5%      | -23,5%      | 63,9%       | 1,7%         | -14,5%      |
| Produits divers d'exploitation    | s.o.        | s.o.        | s.o.        | s.o.        | s.o.         | s.o.        |
| Atténuations de charges           | 2,6%        | 1,4%        | 18,6%       | -26,7%      | 34,8%        | -4,0%       |
| <b>PROD. FCT COURANT</b>          | <b>1,6%</b> | <b>0,9%</b> | <b>3,0%</b> | <b>5,2%</b> | <b>-2,5%</b> | <b>1,8%</b> |
| Produits exceptionnels larges *   | 87,4%       | n.s.        | -89,5%      | 27,3%       | -41,4%       | n.s.        |
| <b>PROD. DE FONCTIONNEMENT</b>    | <b>2,0%</b> | <b>2,8%</b> | <b>1,2%</b> | <b>5,3%</b> | <b>-2,6%</b> | <b>3,2%</b> |

\* y compris les produits financiers divers (76 - 762)

## VIII.3 - Evolution réelle des produits de fonctionnement (hors inflation)

|                                   | Moy.  | 2013/12 | 2014/13 | 2015/14 | 2016/15 | 2017/16 |
|-----------------------------------|-------|---------|---------|---------|---------|---------|
| Produits fct courant stricts      | 1,2%  | 0,2%    | 2,4%    | 5,8%    | -3,1%   | 0,8%    |
| Impôts et taxes                   | 2,2%  | 1,9%    | 3,9%    | 5,1%    | -1,0%   | 1,3%    |
| Contributions directes            | 1,8%  | 3,2%    | 1,4%    | 4,8%    | -1,8%   | 1,3%    |
| Impôts ménages                    | 1,8%  | 3,0%    | 1,5%    | 5,0%    | -1,8%   | 1,3%    |
| TP/CFE                            | s.o.  | s.o.    | s.o.    | s.o.    | s.o.    | s.o.    |
| CVAE                              | s.o.  | s.o.    | s.o.    | s.o.    | s.o.    | s.o.    |
| IFER                              | s.o.  | s.o.    | s.o.    | s.o.    | s.o.    | s.o.    |
| TA FNB                            | s.o.  | s.o.    | s.o.    | s.o.    | s.o.    | s.o.    |
| TASCOM                            | s.o.  | s.o.    | s.o.    | s.o.    | s.o.    | s.o.    |
| Rôles supplémentaires             | 12,6% | 140,0%  | -29,6%  | -69,1%  | 104,4%  | 69,7%   |
| Dotations communautaires reçues   | -3,3% | -19,6%  | 40,4%   | -14,5%  | -13,5%  | 1,3%    |
| AC reçue                          | -0,5% | -0,7%   | -0,4%   | 0,0%    | -0,2%   | -1,0%   |
| DSC reçue                         | -6,6% | -38,9%  | 108,5%  | -26,1%  | -27,7%  | 4,7%    |
| Reversements conventionnels reçus | s.o.  | s.o.    | s.o.    | s.o.    | s.o.    | s.o.    |
| Attribution FPIC                  | 38,9% | 120,4%  | 47,5%   | 36,1%   | 23,1%   | -5,0%   |
| Solde impôts et taxes             | 6,2%  | -2,4%   | -15,7%  | 36,3%   | 14,8%   | 4,8%    |
| Dotations et participations       | -1,6% | 0,6%    | -0,2%   | -1,8%   | -7,8%   | 1,6%    |
| DGF                               | -1,2% | 2,3%    | -2,7%   | -2,4%   | -4,0%   | 0,8%    |
| Fonds de péréquation divers       | s.o.  | s.o.    | s.o.    | s.o.    | s.o.    | s.o.    |
| Compensations fiscales            | -2,0% | -2,5%   | -3,6%   | -1,6%   | -26,8%  | 33,3%   |
| Compensations pertes bases        | s.o.  | s.o.    | s.o.    | s.o.    | s.o.    | s.o.    |
| FCTVA fct                         | s.o.  | s.o.    | s.o.    | s.o.    | s.o.    | s.o.    |

| Renards                         | PI ORIGINAL |             |             |             |              |             |
|---------------------------------|-------------|-------------|-------------|-------------|--------------|-------------|
| Solde participations diverses   | -4,9%       | -13,7%      | 39,8%       | 3,6%        | -19,2%       | -23,0%      |
| Autres produits fct courant     | 3,4%        | -6,3%       | 3,0%        | 25,9%       | -0,8%        | -1,9%       |
| Produits des services           | 3,7%        | -5,8%       | 4,2%        | 24,6%       | -0,9%        | -1,2%       |
| Produits de gestion             | -2,1%       | -16,1%      | -23,8%      | 63,9%       | 1,5%         | -15,3%      |
| Produits divers d'exploitation  | s.o.        | s.o.        | s.o.        | s.o.        | s.o.         | s.o.        |
| Atténuations de charges         | 2,2%        | 0,7%        | 18,1%       | -26,7%      | 34,5%        | -5,0%       |
| <b>PROD. FCT COURANT</b>        | <b>1,2%</b> | <b>0,2%</b> | <b>2,6%</b> | <b>5,2%</b> | <b>-2,7%</b> | <b>0,7%</b> |
| Produits exceptionnels larges * | 86,5%       | n.s.        | -89,5%      | 27,3%       | -41,5%       | 989,6%      |
| <b>PROD. DE FONCTIONNEMENT</b>  | <b>1,5%</b> | <b>2,1%</b> | <b>0,8%</b> | <b>5,3%</b> | <b>-2,8%</b> | <b>2,2%</b> |

\* y compris les produits financiers divers (76 - 762)

|                             |       |       |       |       |       |       |
|-----------------------------|-------|-------|-------|-------|-------|-------|
| <i>Inflation budgétaire</i> | 0,46% | 0,70% | 0,40% | 0,00% | 0,20% | 1,00% |
|-----------------------------|-------|-------|-------|-------|-------|-------|

## IX. ANALYSE DE LA FISCALITE COMMUNALE

## IX.1 - Taux d'imposition communaux

|             | 2012   | 2013   | 2014   | 2015   | 2016   | 2017   |
|-------------|--------|--------|--------|--------|--------|--------|
| Taux TH     | 18,99% | 18,99% | 18,99% | 18,99% | 18,99% | 18,99% |
| Taux FB     | 24,41% | 24,41% | 24,41% | 24,41% | 24,41% | 24,41% |
| Taux FNB    | 38,04% | 38,04% | 38,04% | 38,04% | 38,04% | 38,04% |
| Taux TP/CFE | 0,00%  | 0,00%  | 0,00%  | 0,00%  | 0,00%  | 0,00%  |

| Evolution   | Moy. | 2013/12 | 2014/13 | 2015/14 | 2016/15 | 2017/16 |
|-------------|------|---------|---------|---------|---------|---------|
| Taux TH     | 0,0% | 0,0%    | 0,0%    | 0,0%    | 0,0%    | 0,0%    |
| Taux FB     | 0,0% | 0,0%    | 0,0%    | 0,0%    | 0,0%    | 0,0%    |
| Taux FNB    | 0,0% | 0,0%    | 0,0%    | 0,0%    | 0,0%    | 0,0%    |
| Taux TP/CFE | s.o. | s.o.    | s.o.    | s.o.    | s.o.    | s.o.    |

## IX.2 - Bases nettes d'imposition

| K€                               | 2012  | 2013  | 2014  | 2015  | 2016  | 2017  |
|----------------------------------|-------|-------|-------|-------|-------|-------|
| Base nette TH                    | 7 816 | 8 146 | 8 274 | 8 729 | 8 379 | 8 573 |
| dont base résidences secondaires |       |       |       | 0     | 0     | 0     |
| Base nette FB                    | 5 431 | 5 612 | 5 745 | 6 018 | 6 070 | 6 221 |
| Base nette FNB                   | 306   | 311   | 315   | 317   | 320   | 318   |
| Base nette TP                    |       |       |       |       |       |       |
| Base nette CFE                   | 0     | 0     | 0     | 0     | 0     | 0     |

| Evolution nominale               | Moy. | 2013/12 | 2014/13 | 2015/14 | 2016/15 | 2017/16 |
|----------------------------------|------|---------|---------|---------|---------|---------|
| Base nette TH                    | 1,9% | 4,2%    | 1,6%    | 5,5%    | -4,0%   | 2,3%    |
| dont base résidences secondaires | s.o. | s.o.    | s.o.    | s.o.    | s.o.    | s.o.    |
| Base nette FB                    | 2,8% | 3,3%    | 2,4%    | 4,7%    | 0,9%    | 2,5%    |
| Base nette FNB                   | 0,8% | 1,9%    | 1,1%    | 0,7%    | 1,0%    | -0,6%   |
| Base nette TP                    |      |         |         |         |         |         |
| Base nette CFE                   | s.o. | s.o.    | s.o.    | s.o.    | s.o.    | s.o.    |

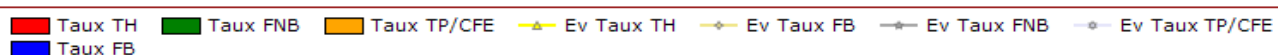
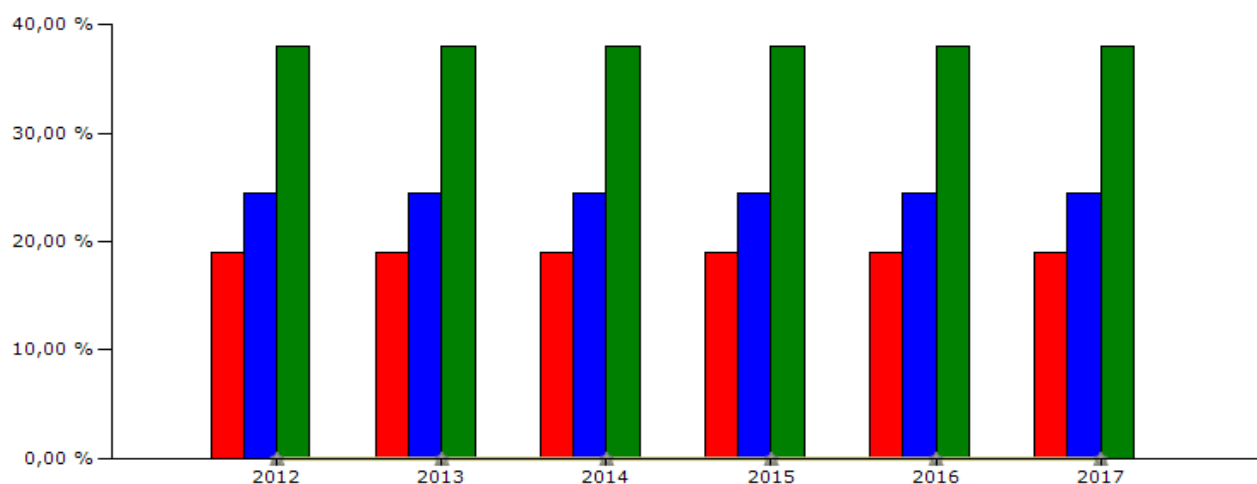
  

| Evolution physique               | Moy.  | 2013/12 | 2014/13 | 2015/14 | 2016/15 | 2017/16 |
|----------------------------------|-------|---------|---------|---------|---------|---------|
| Base nette TH                    | 0,9%  | 2,4%    | 0,7%    | 4,6%    | -5,0%   | 1,9%    |
| dont base résidences secondaires | s.o.  | s.o.    | s.o.    | s.o.    | s.o.    | s.o.    |
| Base nette FB                    | 1,7%  | 1,5%    | 1,5%    | 3,8%    | -0,1%   | 2,1%    |
| Base nette FNB                   | -0,2% | 0,1%    | 0,2%    | -0,2%   | 0,0%    | -1,0%   |
| Base nette TP                    |       |         |         |         |         |         |
| Base nette CFE                   | s.o.  | s.o.    | s.o.    | s.o.    | s.o.    | s.o.    |

|                                 |       |       |       |       |       |       |
|---------------------------------|-------|-------|-------|-------|-------|-------|
| Indice d'actualisation TH et FB | 1,010 | 1,018 | 1,009 | 1,009 | 1,010 | 1,004 |
| Indice d'actualisation CFE      | 1,010 | 1,018 | 1,009 | 1,009 | 1,010 | 1,004 |

## Evolution des taux d'imposition communaux



## IX.5 - Transposition des contributions directes

| K€   | 2012         | 2013           | 2014           | 2015           | 2016           | 2017           |
|--|--------------|----------------|----------------|----------------|----------------|----------------|
| Contributions directes                         | 2 929        | 3 043          | 3 099          | 3 249          | 3 198          | 3 273          |
| Impôts ménages                                 | 2 926        | 3 035          | 3 093          | 3 247          | 3 195          | 3 268          |
| Produit de TP / CFE                            | 0            | 0              | 0              | 0              | 0              | 0              |
| Produit de la CVAE                             | 0            | 0              | 0              | 0              | 0              | 0              |
| Produit de l'IFER                              | 0            | 0              | 0              | 0              | 0              | 0              |
| Taxe additionnelle FNB                         | 0            | 0              | 0              | 0              | 0              | 0              |
| Produit de la TASCOM                           | 0            | 0              | 0              | 0              | 0              | 0              |
| Rôles supplémentaires                          | 3            | 8              | 5              | 2              | 3              | 6              |
| + Fonds de péréquation fiscaux                 | 26           | 57             | 84             | 114            | 141            | 135            |
| Solde FPIC                                     | 26           | 57             | 84             | 114            | 141            | 135            |
| - Reversements fiscaux nets                    | 0            | 0              | 0              | 0              | 0              | 0              |
| Prélèvement FDTP                               | 0            | 0              | 0              | 0              | 0              | 0              |
| Reversements conventionnels nets               | 0            | 0              | 0              | 0              | 0              | 0              |
| + Comp° pertes de bases                        | 0            | 0              | 0              | 0              | 0              | 0              |
| + Comp° fiscales                               | 262          | 258            | 249            | 245            | 180            | 242            |
| Compensations TP / CFE / CVAE                  | 7            | 6              | 5              | 3              | 3              | 1              |
| Compensations ménages                          | 256          | 252            | 245            | 242            | 177            | 242            |
| Ajustement compensations                       |              |                |                |                |                |                |
| + Dotation communautaire nette                 | 277          | 225            | 317            | 271            | 235            | 240            |
| DC reçue (budgétaire)                          | 277          | 225            | 317            | 271            | 235            | 240            |
| Attribution de compensation reçue              | 140          | 140            | 140            | 140            | 140            | 140            |
| DSC reçue                                      | 137          | 84             | 176            | 130            | 94             | 100            |
| + FDTP Commune concernée                       | 0            | 0              | 0              | 0              | 0              | 0              |
| + Dotation Globale Neutralisation              | 0            | 0              | 0              | 0              | 0              | 0              |
| FNGIR  | 0            | 0              | 0              | 0              | 0              | 0              |
| <b>= Impôts locaux larges nets</b>             | <b>3 495</b> | <b>3 582</b>   | <b>3 749</b>   | <b>3 879</b>   | <b>3 754</b>   | <b>3 891</b>   |
| Teom / Reom                                    | 0            | 0              | 0              | 0              | 0              | 0              |
| <b>Impôts locaux larges nets + Teom / Reom</b> | <b>3 495</b> | <b>3 582</b>   | <b>3 749</b>   | <b>3 879</b>   | <b>3 754</b>   | <b>3 891</b>   |
| <b>Evolution nominale</b>                      | <b>Moy.</b>  | <b>2013/12</b> | <b>2014/13</b> | <b>2015/14</b> | <b>2016/15</b> | <b>2017/16</b> |
| Contributions directes                         | 2,2%         | 3,9%           | 1,8%           | 4,8%           | -1,6%          | 2,4%           |
| <b>Impôts locaux larges nets</b>               | <b>2,2%</b>  | <b>2,5%</b>    | <b>4,7%</b>    | <b>3,5%</b>    | <b>-3,2%</b>   | <b>3,7%</b>    |
| <b>Impôts locaux larges nets + Teom / Reom</b> | <b>2,2%</b>  | <b>2,5%</b>    | <b>4,7%</b>    | <b>3,5%</b>    | <b>-3,2%</b>   | <b>3,7%</b>    |
| <b>Evolution réelle</b>                        | <b>Moy.</b>  | <b>2013/12</b> | <b>2014/13</b> | <b>2015/14</b> | <b>2016/15</b> | <b>2017/16</b> |
| Contributions directes                         | 1,8%         | 3,2%           | 1,4%           | 4,8%           | -1,8%          | 1,3%           |
| <b>Impôts locaux larges nets</b>               | <b>1,7%</b>  | <b>1,8%</b>    | <b>4,2%</b>    | <b>3,5%</b>    | <b>-3,4%</b>   | <b>2,6%</b>    |
| <b>Impôts locaux larges nets + Teom / Reom</b> | <b>1,7%</b>  | <b>1,8%</b>    | <b>4,2%</b>    | <b>3,5%</b>    | <b>-3,4%</b>   | <b>2,6%</b>    |
| Inflation budgétaire                           | 0,46%        | 0,70%          | 0,40%          | 0,00%          | 0,20%          | 1,00%          |

## X. ANALYSE SYNTHETIQUE DES DOTATIONS

## X.1 - Population

|                                | 2012         | 2013         | 2014         | 2015         | 2016         | 2017         |
|--------------------------------|--------------|--------------|--------------|--------------|--------------|--------------|
| Population totale              | 6 532        | 6 527        | 6 509        | 6 487        | 6 548        | 6 573        |
| Résidences secondaires         | 1 093        | 1 123        | 1 061        | 1 088        | 1 115        | 1 130        |
| Majoration places de caravane* | 0            | 32           | 32           | 32           | 32           | 32           |
| <b>Population DGF</b>          | <b>7 625</b> | <b>7 682</b> | <b>7 602</b> | <b>7 607</b> | <b>7 695</b> | <b>7 735</b> |

(\*) Le nombre de places est x par 2 si la commune est éligible à la DSU ou à la DSR BC en n-1

## X.2 - DGF, Fonds de Péréquation et Compensations fiscales

| K€  | 2012         | 2013         | 2014         | 2015         | 2016         | 2017         |
|---|--------------|--------------|--------------|--------------|--------------|--------------|
| Dotation forfaitaire                        | 1 213        | 1 219        | 1 159        | 1 029        | 903          | 837          |
| Effet variation de population               | 17           | 6            | -8           | 0            | 8            | 4            |
| Effet prélèvement pour péréquation          | 0            | 0            | 0            | 0            | 0            | 0            |
| Contribution RFP                            |              |              | -51          | -130         | -134         | -70          |
| Effet CPS*                                  | 0            | 0            | 0            | 0            | 0            | 0            |
| <b>+ Dot° d'aménagement (DSU, DSR, DNP)</b> | <b>687</b>   | <b>737</b>   | <b>752</b>   | <b>835</b>   | <b>891</b>   | <b>989</b>   |
| dont DSU                                    | 0            | 0            | 0            | 0            | 0            | 0            |
| dont DSR                                    | 413          | 448          | 461          | 527          | 586          | 678          |
| dont DNP                                    | 273          | 289          | 291          | 308          | 305          | 310          |
| + DGF DOM TOM ou divers                     | 0            | 0            | 0            | 0            | 0            | 0            |
| + Ajustements                               |              |              |              |              |              |              |
| <b>= DGF (A)</b>                            | <b>1 900</b> | <b>1 956</b> | <b>1 911</b> | <b>1 865</b> | <b>1 794</b> | <b>1 826</b> |

(\*) En 2011, la fraction CPS de la DC est augmentée à hauteur de la suppression du prélèvement FT et diminuée du montant de la TASCOM transférée

|                                   |           |           |           |            |            |            |
|-----------------------------------|-----------|-----------|-----------|------------|------------|------------|
| FDTP                              | 0         | 0         | 0         | 0          | 0          | 0          |
| + FPIC                            | 26        | 57        | 84        | 114        | 141        | 135        |
| + DDR + DDU + Autres              | 0         | 0         | 0         | 0          | 0          | 0          |
| <b>= Fonds de péréquation (B)</b> | <b>26</b> | <b>57</b> | <b>84</b> | <b>114</b> | <b>141</b> | <b>135</b> |

|                                   |            |            |            |            |            |            |
|-----------------------------------|------------|------------|------------|------------|------------|------------|
| <b>Compensations fiscales (C)</b> | <b>262</b> | <b>258</b> | <b>249</b> | <b>245</b> | <b>180</b> | <b>242</b> |
|-----------------------------------|------------|------------|------------|------------|------------|------------|

|                                  |              |              |              |              |              |              |
|----------------------------------|--------------|--------------|--------------|--------------|--------------|--------------|
| <b>DOTATIONS (A) + (B) + (C)</b> | <b>2 188</b> | <b>2 271</b> | <b>2 244</b> | <b>2 224</b> | <b>2 115</b> | <b>2 203</b> |
|----------------------------------|--------------|--------------|--------------|--------------|--------------|--------------|

| Evolution nominale des dotations communales | Moy.         | 2013/12       | 2014/13      | 2015/14      | 2016/15       | 2017/16      |
|---|--------------|---------------|--------------|--------------|---------------|--------------|
| Dotation forfaitaire                        | -7,2%        | 0,5%          | -4,9%        | -11,2%       | -12,2%        | -7,4%        |
| Dot° d'aménagement (DSU, DSR, DNP)          | 7,6%         | 7,4%          | 2,0%         | 11,1%        | 6,6%          | 11,0%        |
| <b>DGF</b>                                  | <b>-0,8%</b> | <b>3,0%</b>   | <b>-2,3%</b> | <b>-2,4%</b> | <b>-3,8%</b>  | <b>1,8%</b>  |
| <b>Fonds de péréquation</b>                 | <b>39,6%</b> | <b>122,0%</b> | <b>48,1%</b> | <b>36,1%</b> | <b>23,3%</b>  | <b>-4,0%</b> |
| <b>Compensations fiscales</b>               | <b>-1,6%</b> | <b>-1,8%</b>  | <b>-3,2%</b> | <b>-1,6%</b> | <b>-26,6%</b> | <b>34,7%</b> |
| <b>Dotations</b>                            | <b>0,1%</b>  | <b>3,8%</b>   | <b>-1,2%</b> | <b>-0,9%</b> | <b>-4,9%</b>  | <b>4,2%</b>  |

| Evolution réelle (hors inflation)  | Moy.         | 2013/12       | 2014/13      | 2015/14      | 2016/15       | 2017/16      |
|------------------------------------|--------------|---------------|--------------|--------------|---------------|--------------|
| Dotation forfaitaire               | -7,6%        | -0,2%         | -5,3%        | -11,2%       | -12,4%        | -8,3%        |
| Dot° d'aménagement (DSU, DSR, DNP) | 7,1%         | 6,6%          | 1,6%         | 11,1%        | 6,4%          | 9,9%         |
| <b>DGF</b>                         | <b>-1,2%</b> | <b>2,3%</b>   | <b>-2,7%</b> | <b>-2,4%</b> | <b>-4,0%</b>  | <b>0,8%</b>  |
| <b>Fonds de péréquation</b>        | <b>38,9%</b> | <b>120,4%</b> | <b>47,5%</b> | <b>36,1%</b> | <b>23,1%</b>  | <b>-5,0%</b> |
| <b>Compensations fiscales</b>      | <b>-2,0%</b> | <b>-2,5%</b>  | <b>-3,6%</b> | <b>-1,6%</b> | <b>-26,8%</b> | <b>33,3%</b> |
| <b>Dotations</b>                   | <b>-0,3%</b> | <b>3,1%</b>   | <b>-1,6%</b> | <b>-0,9%</b> | <b>-5,1%</b>  | <b>3,2%</b>  |

|                  |              |              |              |              |              |              |
|------------------|--------------|--------------|--------------|--------------|--------------|--------------|
| <i>Inflation</i> | <i>0,46%</i> | <i>0,70%</i> | <i>0,40%</i> | <i>0,00%</i> | <i>0,20%</i> | <i>1,00%</i> |
|------------------|--------------|--------------|--------------|--------------|--------------|--------------|

## XI. CHAÎNE DU FINANCEMENT

## XI.1 - Montant

| K€   | 2012         | 2013         | 2014         | 2015         | 2016         | 2017         |
|--|--------------|--------------|--------------|--------------|--------------|--------------|
| <b>Produits fct courant (A)</b>                      | <b>6 871</b> | <b>6 932</b> | <b>7 139</b> | <b>7 513</b> | <b>7 327</b> | <b>7 456</b> |
| Produits fct courant stricts                         | 6 775        | 6 835        | 7 023        | 7 429        | 7 213        | 7 346        |
| Impôts et taxes                                      | 3 397        | 3 486        | 3 637        | 3 820        | 3 788        | 3 876        |
| Contributions directes                               | 2 929        | 3 043        | 3 099        | 3 249        | 3 198        | 3 273        |
| Dotation communautaire reçue                         | 277          | 225          | 317          | 271          | 235          | 240          |
| Reversements conventionnels reçus                    | 0            | 0            | 0            | 0            | 0            | 0            |
| Attribution FPIC                                     | 26           | 57           | 84           | 114          | 141          | 135          |
| Solde impôts et taxes                                | 165          | 162          | 137          | 187          | 215          | 227          |
| Dotations et participations                          | 2 328        | 2 359        | 2 363        | 2 320        | 2 144        | 2 201        |
| DGF  | 1 900        | 1 956        | 1 911        | 1 865        | 1 794        | 1 826        |
| Fonds de péréquation divers                          | 0            | 0            | 0            | 0            | 0            | 0            |
| Compensations fiscales                               | 262          | 258          | 249          | 245          | 180          | 242          |
| Compensations pertes bases                           | 0            | 0            | 0            | 0            | 0            | 0            |
| FCTVA fct  |              |              |              |              |              | 0            |
| Solde participations diverses                        | 166          | 145          | 203          | 210          | 170          | 132          |
| Autres produits de fonct. courant                    | 1 049        | 990          | 1 023        | 1 288        | 1 281        | 1 269        |
| Produits des services                                | 997          | 946          | 990          | 1 233        | 1 224        | 1 221        |
| Produits de gestion                                  | 52           | 44           | 34           | 55           | 56           | 48           |
| Produits divers d'exploitation                       | 0            | 0            | 0            | 0            | 0            | 0            |
| Atténuations de charges                              | 96           | 98           | 116          | 85           | 114          | 110          |
| <b>Produits exceptionnels larges (B)</b>             | <b>5</b>     | <b>138</b>   | <b>15</b>    | <b>19</b>    | <b>11</b>    | <b>120</b>   |
| Produits financiers divers                           | 3            | 11           | 14           | 14           | 11           | 13           |
| Produits exceptionnels                               | 3            | 127          | 0            | 5            | 0            | 107          |
| <b>Produits fonctionnement (C = A+B)</b>             | <b>6 876</b> | <b>7 071</b> | <b>7 154</b> | <b>7 532</b> | <b>7 338</b> | <b>7 576</b> |
| <b>Charges fonctionnement courant (D)</b>            | <b>4 955</b> | <b>5 123</b> | <b>5 483</b> | <b>5 799</b> | <b>5 734</b> | <b>5 897</b> |
| Charges fct courant strictes                         | 4 955        | 5 122        | 5 483        | 5 799        | 5 734        | 5 896        |
| Charges à caractère général                          | 1 222        | 1 305        | 1 351        | 1 173        | 1 162        | 1 227        |
| Charges de personnel                                 | 2 832        | 2 929        | 3 206        | 3 308        | 3 348        | 3 384        |
| Autres charges de gest° courante (yc groupes d'élus) | 901          | 888          | 926          | 1 318        | 1 224        | 1 285        |
| Autres charges fct courant                           | 0            | 0            | 0            | 0            | 0            | 0            |
| Atténuations de produits                             | 0            | 2            | 0            | 0            | 0            | 1            |
| Reversements conventionnels versés                   | 0            | 0            | 0            | 0            | 0            | 0            |
| Contributions fiscales (FPIC, ...)                   | 0            | 0            | 0            | 0            | 0            | 0            |
| Solde atténuations de produits                       | 0            | 2            | 0            | 0            | 0            | 1            |
| <b>EXCEDENT BRUT COURANT (A-D)</b>                   | <b>1 916</b> | <b>1 809</b> | <b>1 656</b> | <b>1 714</b> | <b>1 593</b> | <b>1 559</b> |
| <b>Charges exceptionnelles larges (E)</b>            | <b>3</b>     | <b>8</b>     | <b>3</b>     | <b>3</b>     | <b>8</b>     | <b>12</b>    |
| Frais financiers divers                              | 0            | 0            | 0            | 0            | 0            | 10           |
| Charges exceptionnelles                              | 3            | 8            | 3            | 3            | 8            | 2            |
| <b>Charges fonctionnement hs int. (F = D+E)</b>      | <b>4 958</b> | <b>5 131</b> | <b>5 486</b> | <b>5 802</b> | <b>5 742</b> | <b>5 909</b> |
| <b>EPARGNE DE GESTION (C-F)</b>                      | <b>1 918</b> | <b>1 939</b> | <b>1 667</b> | <b>1 730</b> | <b>1 596</b> | <b>1 667</b> |
| Intérêts (G)   | 536          | 590          | 561          | 530          | 499          | 466          |
| <b>Charges de fonctionnement (I = F+G)</b>           | <b>5 494</b> | <b>5 721</b> | <b>6 047</b> | <b>6 333</b> | <b>6 241</b> | <b>6 374</b> |
| <b>EPARGNE BRUTE (J = C-I)</b>                       | <b>1 382</b> | <b>1 350</b> | <b>1 106</b> | <b>1 200</b> | <b>1 098</b> | <b>1 201</b> |
| Capital (K)  | 576          | 641          | 670          | 703          | 737          | 766          |
| <b>EPARGNE NETTE (L = J-K)</b>                       | <b>805</b>   | <b>709</b>   | <b>436</b>   | <b>497</b>   | <b>361</b>   | <b>435</b>   |
| <b>Dépenses d'inv hors annuité en capital</b>        | <b>2 348</b> | <b>2 634</b> | <b>4 071</b> | <b>1 233</b> | <b>610</b>   | <b>1 615</b> |
| Dépenses d'inv. hors dette                           | 2 348        | 2 634        | 4 071        | 1 233        | 610          | 1 615        |
| Remboursements anticipés                             | 0            | 0            | 0            | 0            | 0            | 0            |
| <b>EPARGNE NETTE</b>                                 | <b>805</b>   | <b>709</b>   | <b>436</b>   | <b>497</b>   | <b>361</b>   | <b>435</b>   |
| Ressources propres d'inv. (RPI)                      | 705          | 486          | 550          | 757          | 431          | 154          |
| Opérat° pour compte de tiers (Rec)                   | 0            | 0            | 0            | 0            | 0            | 0            |
| Fonds affectés (amendes...)                          | 0            | 0            | 0            | 0            | 0            | 0            |
| Subventions yc DGE / DETR                            | 121          | 1 391        | 1 063        | 403          | 53           | 163          |
| Emprunt  | 3 000        | 0            | 0            | 0            | 0            | 129          |
| Variation de l'excédent global                       | 2 284        | -49          | -2 022       | 424          | 234          | -734         |
| <b>Excédent Global de Clôture (EGC)</b>              | <b>2 979</b> | <b>2 930</b> | <b>915</b>   | <b>1 339</b> | <b>1 573</b> | <b>839</b>   |

## XI.2 - Evolution nominale

|  | Moy.          | 2013/12       | 2014/13       | 2015/14       | 2016/15       | 2017/16      |
|--|---------------|---------------|---------------|---------------|---------------|--------------|
| <b>Produits fct courant (A)</b>                      | <b>1,6%</b>   | <b>0,9%</b>   | <b>3,0%</b>   | <b>5,2%</b>   | <b>-2,5%</b>  | <b>1,8%</b>  |
| Produits fct courant stricts                         | 1,6%          | 0,9%          | 2,8%          | 5,8%          | -2,9%         | 1,8%         |
| Impôts et taxes                                      | 2,7%          | 2,6%          | 4,3%          | 5,1%          | -0,8%         | 2,3%         |
| Contributions directes                               | 2,2%          | 3,9%          | 1,8%          | 4,8%          | -1,6%         | 2,4%         |
| Dotations communautaire reçue                        | -2,8%         | -19,0%        | 41,0%         | -14,5%        | -13,3%        | 2,3%         |
| Reversements conventionnels reçus                    | s.o.          | s.o.          | s.o.          | s.o.          | s.o.          | s.o.         |
| Attribution FPIC                                     | 39,6%         | 122,0%        | 48,1%         | 36,1%         | 23,3%         | -4,0%        |
| Solde impôts et taxes                                | 6,7%          | -1,8%         | -15,3%        | 36,3%         | 15,0%         | 5,9%         |
| Dotations et participations                          | -1,1%         | 1,3%          | 0,2%          | -1,8%         | -7,6%         | 2,6%         |
| DGF  | -0,8%         | 3,0%          | -2,3%         | -2,4%         | -3,8%         | 1,8%         |
| Fonds de péréquation divers                          | s.o.          | s.o.          | s.o.          | s.o.          | s.o.          | s.o.         |
| Compensations fiscales                               | -1,6%         | -1,8%         | -3,2%         | -1,6%         | -26,6%        | 34,7%        |
| Compensations pertes bases                           | s.o.          | s.o.          | s.o.          | s.o.          | s.o.          | s.o.         |
| FCTVA fct  | s.o.          | s.o.          | s.o.          | s.o.          | s.o.          | s.o.         |
| Solde participations diverses                        | -4,5%         | -13,1%        | 40,3%         | 3,6%          | -19,0%        | -22,2%       |
| Autres produits de fonct. courant                    | 3,9%          | -5,6%         | 3,4%          | 25,9%         | -0,6%         | -0,9%        |
| Produits des services                                | 4,1%          | -5,1%         | 4,7%          | 24,6%         | -0,7%         | -0,2%        |
| Produits de gestion                                  | -1,6%         | -15,5%        | -23,5%        | 63,9%         | 1,7%          | -14,5%       |
| Produits divers d'exploitation                       | s.o.          | s.o.          | s.o.          | s.o.          | s.o.          | s.o.         |
| Atténuations de charges                              | 2,6%          | 1,4%          | 18,6%         | -26,7%        | 34,8%         | -4,0%        |
| <b>Produits exceptionnels larges (B)</b>             | <b>87,4%</b>  | <b>n.s.</b>   | <b>-89,5%</b> | <b>27,3%</b>  | <b>-41,4%</b> | <b>n.s.</b>  |
| Produits financiers divers                           | 37,6%         | 331,4%        | 24,6%         | -4,2%         | -21,1%        | 21,3%        |
| Produits exceptionnels                               | 111,0%        | n.s.          | -99,7%        | n.s.          | -96,4%        | n.s.         |
| <b>Produits fonctionnement (C = A+B)</b>             | <b>2,0%</b>   | <b>2,8%</b>   | <b>1,2%</b>   | <b>5,3%</b>   | <b>-2,6%</b>  | <b>3,2%</b>  |
| <b>Charges fonctionnement courant (D)</b>            | <b>3,5%</b>   | <b>3,4%</b>   | <b>7,0%</b>   | <b>5,8%</b>   | <b>-1,1%</b>  | <b>2,8%</b>  |
| Charges fct courant strictes                         | 3,5%          | 3,4%          | 7,0%          | 5,8%          | -1,1%         | 2,8%         |
| Charges à caractère général                          | 0,1%          | 6,8%          | 3,6%          | -13,2%        | -1,0%         | 5,6%         |
| Charges de personnel                                 | 3,6%          | 3,4%          | 9,5%          | 3,2%          | 1,2%          | 1,1%         |
| Autres charges de gest° courante (yc groupes d'élus) | 7,4%          | -1,5%         | 4,2%          | 42,4%         | -7,2%         | 5,0%         |
| Autres charges fct courant                           | s.o.          | s.o.          | s.o.          | s.o.          | s.o.          | s.o.         |
| Atténuations de produits                             | s.o.          | s.o.          | -68,1%        | -42,0%        | -41,5%        | 416,7%       |
| Reversements conventionnels versés                   | s.o.          | s.o.          | s.o.          | s.o.          | s.o.          | s.o.         |
| Contributions fiscales (FPIC, ...)                   | s.o.          | s.o.          | s.o.          | s.o.          | s.o.          | s.o.         |
| Solde atténuations de produits                       | s.o.          | s.o.          | -68,1%        | -42,0%        | -41,5%        | 416,7%       |
| <b>EXCEDENT BRUT COURANT (A-D)</b>                   | <b>-4,0%</b>  | <b>-5,6%</b>  | <b>-8,4%</b>  | <b>3,5%</b>   | <b>-7,0%</b>  | <b>-2,1%</b> |
| <b>Charges exceptionnelles larges (E)</b>            | <b>33,1%</b>  | <b>173,3%</b> | <b>-58,5%</b> | <b>-12,5%</b> | <b>175,8%</b> | <b>52,5%</b> |
| Frais financiers divers                              | s.o.          | s.o.          | s.o.          | -100,0%       | s.o.          | s.o.         |
| Charges exceptionnelles                              | -6,7%         | 173,3%        | -58,5%        | -12,5%        | 175,8%        | -74,3%       |
| <b>Charges fonctionnement hs int. (F = D+E)</b>      | <b>3,6%</b>   | <b>3,5%</b>   | <b>6,9%</b>   | <b>5,8%</b>   | <b>-1,0%</b>  | <b>2,9%</b>  |
| <b>EPARGNE DE GESTION (C-F)</b>                      | <b>-2,8%</b>  | <b>1,1%</b>   | <b>-14,0%</b> | <b>3,8%</b>   | <b>-7,7%</b>  | <b>4,4%</b>  |
| Intérêts (G)   | -2,8%         | 10,0%         | -4,9%         | -5,4%         | -5,9%         | -6,6%        |
| <b>Charges de fonctionnement (I = F+G)</b>           | <b>3,0%</b>   | <b>4,1%</b>   | <b>5,7%</b>   | <b>4,7%</b>   | <b>-1,4%</b>  | <b>2,1%</b>  |
| <b>EPARGNE BRUTE (J = C-I)</b>                       | <b>-2,8%</b>  | <b>-2,3%</b>  | <b>-18,0%</b> | <b>8,4%</b>   | <b>-8,5%</b>  | <b>9,4%</b>  |
| Capital (K)  | 5,9%          | 11,1%         | 4,6%          | 4,8%          | 4,8%          | 4,0%         |
| <b>EPARGNE NETTE (L = J-K)</b>                       | <b>-11,6%</b> | <b>-12,0%</b> | <b>-38,5%</b> | <b>13,9%</b>  | <b>-27,3%</b> | <b>20,5%</b> |

## XI.3 - Evolution réelle

|  | Moy.          | 2013/12       | 2014/13       | 2015/14       | 2016/15       | 2017/16       |
|--|---------------|---------------|---------------|---------------|---------------|---------------|
| <b>Produits fct courant (A)</b>                      | <b>1,2%</b>   | <b>0,2%</b>   | <b>2,6%</b>   | <b>5,2%</b>   | <b>-2,7%</b>  | <b>0,7%</b>   |
| Produits fct courant stricts                         | 1,2%          | 0,2%          | 2,4%          | 5,8%          | -3,1%         | 0,8%          |
| Impôts et taxes                                      | 2,2%          | 1,9%          | 3,9%          | 5,1%          | -1,0%         | 1,3%          |
| Contributions directes                               | 1,8%          | 3,2%          | 1,4%          | 4,8%          | -1,8%         | 1,3%          |
| Dotations communautaires reçues                      | -3,3%         | -19,6%        | 40,4%         | -14,5%        | -13,5%        | 1,3%          |
| Reversements conventionnels reçus                    | s.o.          | s.o.          | s.o.          | s.o.          | s.o.          | s.o.          |
| Attribution FPIC                                     | 38,9%         | 120,4%        | 47,5%         | 36,1%         | 23,1%         | -5,0%         |
| Solde impôts et taxes                                | 6,2%          | -2,4%         | -15,7%        | 36,3%         | 14,8%         | 4,8%          |
| Dotations et participations                          | -1,6%         | 0,6%          | -0,2%         | -1,8%         | -7,8%         | 1,6%          |
| DGF  | -1,2%         | 2,3%          | -2,7%         | -2,4%         | -4,0%         | 0,8%          |
| Fonds de péréquation divers                          | s.o.          | s.o.          | s.o.          | s.o.          | s.o.          | s.o.          |
| Compensations fiscales                               | -2,0%         | -2,5%         | -3,6%         | -1,6%         | -26,8%        | 33,3%         |
| Compensations pertes bases                           | s.o.          | s.o.          | s.o.          | s.o.          | s.o.          | s.o.          |
| FCTVA fct  | s.o.          | s.o.          | s.o.          | s.o.          | s.o.          | s.o.          |
| Solde participations diverses                        | -4,9%         | -13,7%        | 39,8%         | 3,6%          | -19,2%        | -23,0%        |
| Autres produits de fonct. courant                    | 3,4%          | -6,3%         | 3,0%          | 25,9%         | -0,8%         | -1,9%         |
| Produits des services                                | 3,7%          | -5,8%         | 4,2%          | 24,6%         | -0,9%         | -1,2%         |
| Produits de gestion                                  | -2,1%         | -16,1%        | -23,8%        | 63,9%         | 1,5%          | -15,3%        |
| Produits divers d'exploitation                       | s.o.          | s.o.          | s.o.          | s.o.          | s.o.          | s.o.          |
| Atténuations de charges                              | 2,2%          | 0,7%          | 18,1%         | -26,7%        | 34,5%         | -5,0%         |
| <b>Produits exceptionnels larges (B)</b>             | <b>86,5%</b>  | <b>n.s.</b>   | <b>-89,5%</b> | <b>27,3%</b>  | <b>-41,5%</b> | <b>989,6%</b> |
| Produits financiers divers                           | 37,0%         | 328,4%        | 24,1%         | -4,2%         | -21,2%        | 20,1%         |
| Produits exceptionnels                               | 110,0%        | n.s.          | -99,7%        | n.s.          | -96,4%        | n.s.          |
| <b>Produits fonctionnement (C = A+B)</b>             | <b>1,5%</b>   | <b>2,1%</b>   | <b>0,8%</b>   | <b>5,3%</b>   | <b>-2,8%</b>  | <b>2,2%</b>   |
| <b>Charges fonctionnement courant (D)</b>            | <b>3,1%</b>   | <b>2,7%</b>   | <b>6,6%</b>   | <b>5,8%</b>   | <b>-1,3%</b>  | <b>1,8%</b>   |
| Charges fct courant strictes                         | 3,1%          | 2,6%          | 6,6%          | 5,8%          | -1,3%         | 1,8%          |
| Charges à caractère général                          | -0,4%         | 6,0%          | 3,1%          | -13,2%        | -1,2%         | 4,5%          |
| Charges de personnel                                 | 3,2%          | 2,7%          | 9,0%          | 3,2%          | 1,0%          | 0,1%          |
| Autres charges de gest° courante (yc groupes d'élus) | 6,9%          | -2,2%         | 3,8%          | 42,4%         | -7,4%         | 4,0%          |
| Autres charges fct courant                           | s.o.          | s.o.          | s.o.          | s.o.          | s.o.          | s.o.          |
| Atténuations de produits                             | s.o.          | s.o.          | -68,2%        | -42,0%        | -41,6%        | 411,6%        |
| Reversements conventionnels versés                   | s.o.          | s.o.          | s.o.          | s.o.          | s.o.          | s.o.          |
| Contributions fiscales (FPIC, ...)                   | s.o.          | s.o.          | s.o.          | s.o.          | s.o.          | s.o.          |
| Solde atténuations de produits                       | s.o.          | s.o.          | -68,2%        | -42,0%        | -41,6%        | 411,6%        |
| <b>EXCEDENT BRUT COURANT (A-D)</b>                   | <b>-4,5%</b>  | <b>-6,2%</b>  | <b>-8,8%</b>  | <b>3,5%</b>   | <b>-7,2%</b>  | <b>-3,1%</b>  |
| <b>Charges exceptionnelles larges (E)</b>            | <b>32,5%</b>  | <b>171,4%</b> | <b>-58,6%</b> | <b>-12,5%</b> | <b>175,2%</b> | <b>51,0%</b>  |
| Frais financiers divers                              | s.o.          | s.o.          | s.o.          | -100,0%       | s.o.          | s.o.          |
| Charges exceptionnelles                              | -7,2%         | 171,4%        | -58,6%        | -12,5%        | 175,2%        | -74,5%        |
| <b>Charges fonctionnement hs int. (F = D+E)</b>      | <b>3,1%</b>   | <b>2,8%</b>   | <b>6,5%</b>   | <b>5,8%</b>   | <b>-1,2%</b>  | <b>1,9%</b>   |
| <b>EPARGNE DE GESTION (C-F)</b>                      | <b>-3,2%</b>  | <b>0,4%</b>   | <b>-14,4%</b> | <b>3,8%</b>   | <b>-7,9%</b>  | <b>3,4%</b>   |
| Intérêts (G)   | -3,2%         | 9,3%          | -5,3%         | -5,4%         | -6,1%         | -7,5%         |
| <b>Charges de fonctionnement (I = F+G)</b>           | <b>2,5%</b>   | <b>3,4%</b>   | <b>5,3%</b>   | <b>4,7%</b>   | <b>-1,6%</b>  | <b>1,1%</b>   |
| <b>EPARGNE BRUTE (J = C-I)</b>                       | <b>-3,2%</b>  | <b>-3,0%</b>  | <b>-18,3%</b> | <b>8,4%</b>   | <b>-8,7%</b>  | <b>8,4%</b>   |
| Capital (K)  | 5,4%          | 10,4%         | 4,2%          | 4,8%          | 4,6%          | 3,0%          |
| <b>EPARGNE NETTE (L = J-K)</b>                       | <b>-12,0%</b> | <b>-12,6%</b> | <b>-38,7%</b> | <b>13,9%</b>  | <b>-27,5%</b> | <b>19,3%</b>  |
| <i>Inflation budgétaire</i>                          | <i>0,46%</i>  | <i>0,70%</i>  | <i>0,40%</i>  | <i>0,00%</i>  | <i>0,20%</i>  | <i>1,00%</i>  |



|   | 2012         | 2013         | 2014         | 2015         | 2016         | 2017         |
|---|--------------|--------------|--------------|--------------|--------------|--------------|
| <b>Ev° Taux d'Imposition</b>                  | <b>0,0%</b>  | <b>0,0%</b>  | <b>0,0%</b>  | <b>0,0%</b>  | <b>0,0%</b>  | <b>0,0%</b>  |
| Produit fiscal strict                         | 2 926        | 3 035        | 3 093        | 3 247        | 3 195        | 3 268        |
| Autres impôts et taxes                        | 471          | 451          | 543          | 573          | 594          | 609          |
| Dotations et participations                   | 2 328        | 2 359        | 2 363        | 2 320        | 2 144        | 2 201        |
| Autres produits fct courant                   | 1 145        | 1 087        | 1 139        | 1 373        | 1 395        | 1 379        |
| Produits exceptionnels larges                 | 5            | 138          | 15           | 19           | 11           | 120          |
| <b>Produits de Fonctionnement</b>             | <b>6 876</b> | <b>7 071</b> | <b>7 154</b> | <b>7 532</b> | <b>7 338</b> | <b>7 576</b> |
| <b>Ev°réelle Charges fct courant strictes</b> | <b>1,6%</b>  | <b>2,6%</b>  | <b>6,6%</b>  | <b>5,8%</b>  | <b>-1,3%</b> | <b>1,8%</b>  |
| Charges fct courant strictes                  | 4 955        | 5 122        | 5 483        | 5 799        | 5 734        | 5 896        |
| Atténuations de produits                      | 0            | 2            | 0            | 0            | 0            | 1            |
| Ch. exceptionnelles larges                    | 3            | 8            | 3            | 3            | 8            | 12           |
| Annuité de dette                              | 1 112        | 1 230        | 1 231        | 1 233        | 1 235        | 1 232        |
| <b>Ch. de Fonctionnement larges</b>           | <b>6 070</b> | <b>6 362</b> | <b>6 718</b> | <b>7 035</b> | <b>6 977</b> | <b>7 141</b> |
| <b>Epargne nette</b>                          | <b>805</b>   | <b>709</b>   | <b>436</b>   | <b>497</b>   | <b>361</b>   | <b>435</b>   |
| Rec.Inv. hs Emprunt                           | 826          | 1 877        | 1 613        | 1 160        | 483          | 317          |
| Var Excédent                                  | 2 284        | -49          | -2 022       | 424          | 234          | -734         |
| <b>Dép Inv. hs Capital</b>                    | <b>2 348</b> | <b>2 634</b> | <b>4 071</b> | <b>1 233</b> | <b>610</b>   | <b>1 615</b> |
| Dép Inv. hs Dette                             | 2 348        | 2 634        | 4 071        | 1 233        | 610          | 1 615        |
| Dépenses directes d'équipt                    | 2 337        | 2 622        | 4 054        | 1 186        | 589          | 1 441        |
| Fonds de concours                             | 11           | 12           | 16           | 45           | 20           | 43           |
| Opérations pour compte de tiers               | 0            | 0            | 0            | 0            | 0            | 0            |
| Autres dépenses d'investissement              | 0            | 0            | 1            | 1            | 1            | 131          |
| <b>Emprunt</b>                                | <b>3 000</b> | <b>0</b>     | <b>0</b>     | <b>0</b>     | <b>0</b>     | <b>129</b>   |

Marges d'épargne

