



#ONVOITPLUSLOIN : PAROLES D'AVENIR

Penaos e vo ar vuhez nevez pa ne vimp ket kraouiet ken ? Lavarit deomp !

Parce que cette expérience du confinement nous marquera à jamais, la mairie de Plouguerneau souhaite recueillir votre parole sous toutes ces formes. Une sorte d'agora revisitée où les expressions de chacun nourriront la vie comme les projets à venir de la cité Plouguernéenne.

Où que l'on soit dans le monde, la pandémie Covid-19 nous concerne tous : nous serions plus de 3 milliards à être confinés chez nous ! Un confinement plus ou moins bien vécu qui nous offre la possibilité de songer à « l'après »... Face à cette situation inédite dans nos vies à tous, **nous souhaitons vous donner la parole** : comment imaginez-vous cette sortie de crise ? Pourrions-nous revenir au modèle économique que nous avons mis entre parenthèses depuis mi-mars ? Quelles sont vos prises de conscience face à ce que nous traversons actuellement (votre rapport au temps, à la famille, au travail, etc.) ? Y a-t-il des engagements qui vous tiennent à cœur et qui pourraient être renforcés ?

Texte court ou véritable roman, enregistrement audio ou vidéo, dessin ou peinture...exprimez-vous comme vous le voulez ! Soyez créatifs et faites participer les enfants. Ils ont souvent beaucoup de choses à nous apprendre.

Envoyez vos « paroles » par mail à mediatheque@plouguerneau.bzh ou déposez-les dans la boîte aux lettres de la mairie. Nous vous publierons au fil de l'eau dans l'espace public : sites internet et pages Facebook de la mairie et de la médiathèque puis au petit bois sous forme d'une exposition en plein air. Deux restitutions publiques sont également envisagées à l'Espace Armorica à l'automne prochain (9 et 11 octobre 2020).

UN PREMIER RENDEZ-VOUS PUBLIC LE 15 MAI 2020

Nous vous convions à un premier rendez-vous public en vidéo le **vendredi 15 mai à 10h30 via la plateforme Zoom.us** à l'adresse suivante : <https://zoom.us/j/97781409080?pwd=S3N1QUlnVkc2UWxGcHVxOERHdEVWZz09>
Pour se joindre à une réunion Zoom, c'est simple : <https://youtu.be/HQ6tRjB0lw>.

COLLECTE DE TISSUS : MERCİ BEAUCOUP !



Un appel aux dons de tissus à été lancé le week-end dernier. Le lundi 27 avril, **une cinquantaine de personnes ont répondu présent et ont déposé plus de 100 kg de tissus !** Nous les remercions sincèrement. Ce stock de tissus va servir à la conception des masques barrières. **Nous remercions d'ailleurs les quatre couturières de la commune qui sont à l'initiative de cette démarche solidaire.**

LES HORAIRES DE LA DÉCHETTERIE ÉVOLUENT

Après une semaine d'ouverture, les déchetteries du territoire du Pays des Abers, dont celle de Plouguerneau, reviennent aux **horaires habituels, à savoir : de 9h00 à 12h00 et de 14h00 à 18h00, du lundi au samedi.** Les conditions d'accès exceptionnelles restent de rigueur (véhicule motorisé et numéro de plaque d'immatriculation). Ces règles s'appliquent également aux professionnels. Seule une dérogation est accordée aux personnels soignants. *Plus d'information : 02 98 37 66 00 ou accueil@pays-des-abers.fr*

COLLECTE DES DECHETS DASTUM AR RESTACHOU

Contact « Gestion des déchets » de la CCPA : **02 30 06 00 31** (ligne directe).

PROCHAINES COLLECTES :

- Zone B : jeudi 30 avril (pair)
- Zone A : jeudi 7 mai (impair)

CUISINE MUNICIPALE ROLL BOUED AR SIZHUN

LUNDI 4 MAI* : potage, tomates mozzarella, omelette tunisienne & pâtes, yaourtière.

MARDI 5 MAI* : potage, céleri rémoulade, bœuf printanier & brocolis au jus, éclair chocolat.

MERCREDI 6 MAI* : potage, artichaut, sauté d'agneau & flan de légumes, riz au lait maison.

JEUDI 7 MAI* : potage, quiche lorraine, escalope de poulet à a crème & pommes noisettes, fruit.

VENDREDI 8 MAI* : potage, salade de pommes de terre et thon, poisson du jour avec choux romanesco, yaourt brassé aux fruits.

SAMEDI 9 MAI* : potage, salade d'endive au chèvre, boudin noir aux pommes & purée, fruit.

DIMANCHE 10 MAI* : potage, bouchées aux fruits de mer, jambonnette sauce périgourdine, pâtisserie.

*Menus de portage à domicile susceptibles d'évoluer.

INFORMATIONS DIVERSES KELEIER A BEP SEURT

> **Collecte des ordures ménagères** : toutes les collectes prévues le jeudi 21 mai seront décalées d'une journée. Par conséquent, les secteurs collectés le jeudi 21 mai seront collectés le vendredi 22 mai.

SOLIDARITÉ | KENGRED

POUR QUE TOUS LES HABITANTS QUI EN ONT BESOIN DISPOSENT D'UN MASQUE

Le déconfinement s'accompagnera-t-il de l'obligation de porter un masque ? Rien n'est moins sûr... Pour anticiper cette éventualité, la municipalité s'associe à une action citoyenne portée par plusieurs couturières de la commune. L'objectif ? Faire en sorte que les habitants qui en ont besoin disposent d'un masque.

Nous avons tous en tête la date du 11 mai qui marquerait le déconfinement progressif de la population. Alors que les modalités pratiques de cette phase critique sont actuellement discutées entre l'État et les élus locaux, la question du port du masque est de plus en plus prégnante : sera-t-il obligatoire uniquement dans les transports en commun ou généralisé dans la rue et les commerces ? Pour tout le monde ou seulement pour les plus fragiles ? Autant d'interrogations encore en suspens...

Dans l'attente d'une directive claire et compte tenu des délais serrés, la municipalité prend ses responsabilités. Responsabilité professionnelle envers ses agents avec la commande de masques, et **responsabilité de santé publique vis-à-vis de ses habitants en les informant de leur bon usage** (voir page ci-contre). Un enjeu sanitaire majeur au regard du nombre croissant d'habitants qui en portent déjà.

DES MASQUES POUR CELLES ET CEUX QUI EN ONT BESOIN

Parce que le rôle d'une collectivité est aussi de faciliter les initiatives citoyennes, encore plus en période de crise, la mairie soutient la démarche solidaire de plusieurs couturières de la commune. Face à la pénurie, elles ont décidé de confectionner ensemble des masques réutilisables conformes aux normes AFNOR. Première étape franchie : l'appel aux dons de lundi dernier a permis de récolter près de 100 kilos de tissus ! Grâce à ces donateurs, les couturières bénévoles ont débuté la fabrication des masques barrières. Objectif : en assembler 300 par jour.

Ces masques seront distribués prioritairement - et dans la mesure du possible - aux habitants qui en ont besoin et qui n'arrivent pas à s'en procurer. Pour ne laisser personne de côté.

Prochainement, **un numéro d'appel unique sera communiqué (BIM, site web et voie de presse) afin que celles et ceux qui ont besoin d'un masque puissent le faire savoir**. Le réseau d'aidants de la mairie s'occupera de la logistique.

L'usage d'un masque barrière n'exonère aucunement l'utilisateur de l'application systématique des gestes barrières, qui sont essentiels, ainsi que des règles de distanciation sociale visant à lutter contre les infections virales.

COMMENT BIEN UTILISER UN MASQUE EN TISSU ?

Les masques en tissu permettent d'éviter la projection de postillons infectieux et ont l'avantage d'être réutilisables, à condition de les utiliser correctement. Nous vous donnons ici quelques bons gestes à suivre !

1



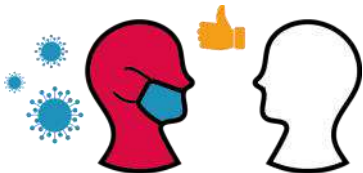
Avant de mettre son masque, il faut se laver les mains avec une solution hydroalcoolique ou à l'eau et au savon

2



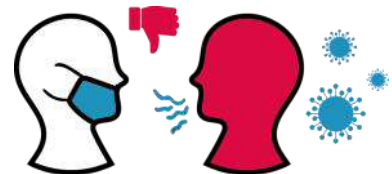
Le masque doit recouvrir le nez et la bouche, et être ajusté.

3



Le masque est utile quand on est infecté, il permet d'éviter de transmettre le virus via les gouttelettes de salive. Il protège les personnes que l'on pourrait rencontrer.

4



Porter un masque quand on n'est pas infecté limite les risques de transmission entre votre main et votre bouche. Mais ça ne filtre pas l'air, ni ne remplace les mesures de protection : désinfection des mains et des surfaces, respect de distanciation sociale.

5



Porté en continu, le masque doit être changé toutes les trois heures.

6



Attention, évitez de toucher votre masque avec vos mains. Si vous le faites, désinfectez-vous les mains.

7



Pour enlever le masques, prenez-le par l'élastique. Ne mettez pas les mains sur le masque et placez-le dans un sac en plastique en attendant de le laver.

8

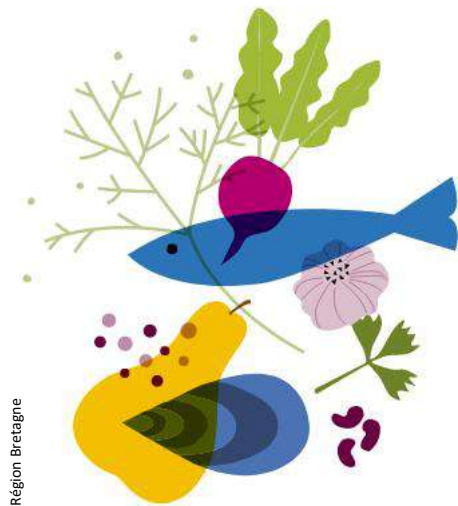


Stérilisez votre masque au moins une fois par jour en le lavant à haute température avec de la lessive ou du savon et/ou en le repassant à la vapeur.

ÉCONOMIE LOCALE | EKONOMIEZH LEC'HEL

DES PRODUITS ALIMENTAIRES LOCAUX À PORTÉE DE CLIC

Pour accompagner les acteurs du bien-manger partout en Bretagne dans ce moment si particulier du confinement, la Région Bretagne a lancé une plateforme solidaire afin de favoriser le lien entre producteurs et consommateurs : www.produits-locaux.bzh



Région Bretagne

Fruits et légumes, boissons, pains et pâtisseries, produits de la mer et aquaculture, viandes, produits laitiers, œufs, miel, plants et semis... Les informations en ligne donnent, par catégorie, des indications sur les produits locaux disponibles, frais et de saison, ainsi que sur les lieux, jours, heures et modes de livraison : à

domicile, dans un commerce alimentaire, un drive, voire un retrait à la ferme, dans le respect des règles sanitaires.

Ils sont **déjà 800 producteurs** agricoles, professionnels de la mer et artisans de bouche à s'être référencés sur le site. Vous y trouverez forcément vos commerces Plouguernéens préférés !

En plus, Brest Métropole a mis en ligne une cartographie interactive des commerces alimentaires ouverts sur la métropole brestoïse ainsi que ceux qui proposent la livraison à domicile. Vous pouvez la visualiser en vous rendant sur <https://bmo.maps.arcgis.com/apps/webappviewer/index.html?id=0a50f5c702a143d785122bf5486d614d>



INITIATIVE | INTRUDU

ÇA INNOVE À PLOUGERNE !

Face au confinement, nos commerces et producteurs locaux rivalisent d'ingéniosité pour vous et font preuve de solidarité entre eux !

Vente de fleurs à la boulangerie, menus savamment cuisinés disponibles à emporter ou directement livrés à domicile, etc. Les artisans, commerçants et restaurateurs de notre commune innovent pour poursuivre malgré tout leur activité et offrir le meilleur service possible aux Plouguernéens.

Et ce n'est pas les idées et les propositions qui manquent : **rendez-vous en page 7** pour les découvrir. Une manière de se faire plaisir tout en soutenant l'activité locale !

VENTE DE MUGUETS

Camille la fleuriste de la boutique « À Fleur d'Ô » sera présente à la boulangerie « Maison Henry », **de 7h30 à 13h, jeudi 30 avril et vendredi 1^{er} mai** pour une vente de muguets.

LANGUE BRETONNE | BREZHONEG

REGARDEZ DES PROGRAMMES EN BRETON !

Dessins-animés en breton, programmes éducatifs, jeux télévisés, téléfilms... Les brittophones ainsi que tous les amoureux de la langue bretonne trouveront sur Brezhoweb de quoi apprendre et se divertir en breton en ces temps de confinement.

La chaîne de TV en breton *Brezhoweb* propose plusieurs centaines d'heures de programmes en langue bretonne, pour tous les âges, dont une partie sous-titrée en français, qui sont ainsi accessibles gratuitement 24h/24 sur le site de Brezhoweb : www.brezhoweb.bzh

ESPACE ARMORICA | KREIZENN SEVENADUREL

SPECTACLES : MODALITÉS DE REMBOURSEMENT



Voilà un peu plus de six semaines que l'Armorica a fermé ses portes en raison de la crise sanitaire actuelle. Cette fermeture a eu pour conséquence l'annulation des derniers spectacles de la saison 2019/2020. En relation avec le Trésor Public depuis quelques semaines, nous sommes maintenant en mesure de vous donner les modalités de demande de remboursement de vos billets.

> QUELS BILLETS ?

Uniquement ceux achetés à l'Armorica, à l'Office de tourisme du Pays des Abers de Plouguerneau ou sur notre site de billetterie en ligne billetterie.espace-armorica.fr. Pour les autres billets, rapprochez-vous du point de vente, de l'enseigne ou de l'organisme qui vous les a vendus.

> QUELS SPECTACLES ?

Certains spectacles sont annulés, d'autres reportés sur la saison prochaine. Dans les deux cas, nous vous laissons le choix du remboursement ou de la conservation de vos billets.

Les spectacles suivants sont annulés et non reportés : spectacle des **Kesaj Tchavé du 10/04/2020**.

Les spectacles suivants sont reportés à la saison 2020/2021 (sous réserve des mesures gouvernementales applicables) : spectacles « **F(h)ommes** » le **26/09/2020** ; « **Ti soon** » le **30/09/2020** ; « **Comme c'est étrange** » le **8/11/2020** ; concert d'Arno le **22/01/2021**.

> COMMENT CONSTITUER SON DOSSIER ?

1 - Complétez le formulaire disponible sur le site web de l'Armorica (espace-armorica.fr)

2 - Rapportez le dossier complet (formulaire complété, daté et signé ; billets originaux ; RIB) en mairie dans l'urne mise à disposition à l'accueil.

Vous pouvez également poster votre dossier complet à :

*Mairie de Plouguerneau
À l'attention de Camille Le Deun
Espace culturel Armorica
12 rue du verger - BP1
29880 Plouguerneau*

Attention : aucun dossier ne sera validé sans la restitution des billets originaux.

Date limite de dépôt du dossier de demande de remboursement : 25 juillet 2020

> VOUS AVEZ UNE QUESTION ?

Contactez-nous à cledeun@plouguerneau.bzh

CRÉATION | KROUIDIGEZH

1 KM



Le Bureau des Pensées Perdues

Le Bureau des Pensées Perdues est une toute jeune compagnie installée en centre Bretagne. Peut-être avez-vous croisé Elsa et Luca, alias Evelyne et Jean-Pierre, au mois de septembre dernier, pendant leur résidence de création à l'Espace Armorica.

Leur installation fantasmagorique sera accessible à tous lors de l'ouverture de la saison culturelle 2020/2021. On vous en dira plus dans quelques semaines...

Pour l'heure, nous vous invitons à visionner ce petit film d'un peu plus de trois minutes, qu'ils ont concocté sur le thème du confinement, intitulé « 1 kilomètre » : <https://vimeo.com/405558413>.

Vous pouvez également le retrouver sur le site Internet de l'Armorica www.espace-armorica.fr

Bon film et merci au Bureau des Pensées Perdues !

PAS : en raison de la crise du Covid - 19 et pour faire suite aux dernières décisions gouvernementales, les activités de l'association sont suspendues pour les prochaines semaines (dépôts et braderies), et jusqu'à nouvel ordre. Par mesure d'hygiène il est interdit de déposer sacs et divers devant le local. Avant de nous retrouver autour d'un café solidaire, prenez soin de vous. Contact : 06 86 44 23 68.

JUMELAGE ALLEMAND : envie de passer un an en Allemagne, de faire une pause dans les études et de découvrir un nouveau pays ? Dans le cadre de leur jumelage, les deux communes de Plouguerneau et d'Edingen-Neckarhausen ont décidé de reconduire pour la cinquième année consécutive leur projet de volontariat franco-allemand, soutenu par l'OFAJ. Le ou la jeune volontaire sera mis à disposition de la commune et des comités de jumelage qui organiseront avec lui ses activités et qui l'accompagneront tout au long de l'année, du 1^{er} septembre 2020 au 31 août 2021. Pour tout renseignement et inscription, adressez votre mail à : commission.jeunesse.jumelage@gmail.com

ASSOCIATION FAMILLES RURALES, centre de loisirs « Aux mille couleurs » : la ligne téléphonique est

défectueuse pour nous joindre, composez notre nouveau numéro de téléphone soit le 09 17 42 51 69.

ASSOCIATION DES VEUVES ET OFFICIERS MARINIERS DE PLOUGUERNEAU : en raison des événements actuels et l'incertitude pour les semaines, voir les mois à venir nous sommes contraints d'annuler notre sortie printanière pour cette année. Elle est reportée au 27 mai 2021 avec la même destination. Les chèques émis seront détruits par notre Trésorier.

LE CHANT DE LA TERRE continue une partie de ses activités pendant le confinement avec des ateliers chant en ligne pour les adhérents mais aussi des ateliers de chant accessibles à tous et à pratiquer en famille, c'est l'occasion de découvrir ! Des séances individuelles de chant adultes et de chant prénatal sont aussi possibles sur RDV en ligne. Pour vous accompagner également les ateliers du changement proposent des pratiques de méditation, de gestion émotionnelle et de mise en cohérence. Et pour continuer à rêver, des contes en libre accès pour petits et grands. Renseignements : Karine Seban 06 37 59 25 79. Retrouvez toutes les infos sur notre agenda et nos vidéos sur www.assolectantdelaterre.com

CLIC vous renseigne, par entretien téléphonique, sur les droits des personnes retraitées et toutes les questions liées au maintien à domicile. Contact au 02 98 21 02 02, du lundi au vendredi de 9h à 12h.

PROJET ÉDUCATIF LOCAL

APPEL À PROJETS : CANDIDATEZ !

Ouvert à tous, individuels comme groupes, professionnels ou particuliers, cet appel à projet a pour objectif de soutenir toute action bénéficiant au territoire et aux Plouguerneens dans le cadre des orientations définies par le Projet Educatif Local (PEL) de la commune.

Les projets doivent servir l'intérêt général et revêtir un caractère socio-éducatif. L'aide est plafonnée à 1 000 € pour un projet, dans la limite de 70 % maximum du financement du coût total du projet. **Les dossiers sont à déposer en mairie avant le 31 mai 2020.**

Contact : 02 98 04 71 06 ; fbourhis@plouguerneau.bzh

SOLIDARITÉ | KENGRED

LA COLLECTE DE SANG CONTINUE

MARDI 5 & MERCREDI 6 MAI | 8H À 12H30 | ESPACE LAPOUTROIE DE LANNILIS

Dans le contexte de l'épidémie du coronavirus, la collecte de sang doit absolument se poursuivre pour répondre aux besoins des patients pour lesquels les transfusions sont vitales. Ainsi, l'EFS continue d'accueillir en collecte les donneurs, sauf ceux qui présentent des symptômes grippaux. Les citoyens sont donc autorisés à se déplacer pour aller donner leur sang sur les sites fixes et mobiles de collecte, sous réserve qu'ils remplissent l'attestation officielle ou une déclaration sur l'honneur indiquant aller comme motif l'assistance aux personnes vulnérables (en précisant qu'il s'agit du don de sang). Important : les donneurs doivent obligatoirement prendre rendez-vous sur le site de l'EFS « mon-rdv-dondesang.efs.sante.fr ». Renseignements au 06 83 82 99 73.



VIVIERS DE BASSINIC sont ouverts les vendredi et samedi de 9h à 12h. N'hésitez pas à commander vos plateaux de fruits de mer ou crustacés cuits au 06 83 87 66 69.

VIVIERS BRETONS vous accueillent pour la vente de poissons, crustacés et coquillages, du mardi au jeudi de 10h à 12h et les vendredis et samedis 8h30 à 12h. Plateaux de fruits de mer et cuisson sur commande au 02 98 04 62 43 ou 06 07 19 65 71.

GWEN PAYSAGE vous propose ses services pour l'entretien de vos jardins (tonte, taille de haies, débroussaillage, nettoyage de massifs, remises en état, tous travaux extérieurs...). Possibilité CESU/-50% de crédit d'impôt. Contact : 0621590272 ou par mail gwenpaysage@gmail.com

JEAN-MARC PICHON : abattage, élagage, soins aux arbres, vente de paillage. Contact : 06 74 40 97 02 ou impich@orange.fr.

LILIARM'OR : bijoutier-Joaillier, réparations, fabrications, transformations, devis gratuit sur RDV au 06 27 55 91 96. contact@liliarmor.fr ; site web : liliarmor.fr. Liliarm'Or reste ouvert pendant le confinement.

FERME PIE NOIR & CIE : Pendant le confinement, magasin ouvert le vendredi 17h-19h et le samedi 10h-12h dans le respect des consignes sanitaires actuelles. Pour une bonne organisation, merci de passer vos commandes par sms du lundi au mercredi au plus tard. Livraison possible pour les personnes fragiles et le personnel soignant. Contact 06 61 96 31 76. Au plaisir de vous voir à Kerouderm !

FRANCE HALIOTIS : pendant la période de confinement, France Haliotis continue de vendre aux particuliers des ormeaux vivants ou décortiqués sous vide. Prix unique : 69€/kg d'ormeaux vivants. L'équipe prend les commandes par téléphone au 02 98 37 17 39 ou par mail

à contact@francehaliotis.com Pour limiter les risques sanitaires et respecter les règles de distanciation, la préparation des commandes se fera en amont, enlèvement possible en semaine à heure convenue ou livraison gratuite sur Plouguerneau, Lannilis, Guissény le vendredi après midi à partir de 35€ d'achat.

LEGRIS : le bar à huîtres est ouvert les samedi et dimanche de 10h à 13h pour la vente à emporter. Réservation de bourriche au 06 30 17 78 81. Portez-vous bien!

ECHOBIO : production et vente de plants : légumes et fleurs à Plouguerneau St-Michel. Tél : 06 18 95 74 94. Site web : echobio.bzh

À LA MAISON se réinvente ! comme vous ne pouvez pas venir déjeuner ou dîner chez nous... C'est nous qui venons dans votre maison ! Nous proposons un menu chaque mardi pour les samedi soir et dimanche midi (le menu ConFi-Vialité) vous téléphonez pour commander au 02 98 01 76 21. Et pour le jour J vous mettez une jolie nappe un peu de musique. Les commandes sont à emporter et pour nos aînés nous proposons la livraison. On a dit qu'il fallait prendre son mal en patience, nous on prend votre bien en urgence ! À très vite ! Dorian et Dorothée (les Dodos).

ESPRIT SARRASIN vous propose pendant le confinement, des demi-douzaines de crêpes au froment ou au sarrasin ainsi que du caramel au beurre salé. Pour faciliter l'organisation vous pouvez passer votre commande par téléphone ou par SMS au 06 85 03 09 94. La crêperie sera ouverte à l'heure de midi, dans le respect des consignes, pour le retrait des commandes du mardi au samedi. À très bientôt et prenez soin de vous.

LUCKY PIZZA à Lannilis assure ses livraisons de pizzas, plats, salades, burgers, paninis sur les communes de Plouguerneau, Lilia, Le Grouaneg,

Lannilis, Tréglonou, Landéda, L'Aber Wrac'h ainsi que le retrait des commandes en magasin, au 14 rue de la mairie à Lannilis. N'hésitez pas à commander au 02 98 37 20 62 à partir de 17h30 le soir. Consultez le menu et les horaires sur notre site : luckypizzalannilis.fr

LES PETITS VENTRES : votre food truck vous propose un service de livraison à domicile lundi, jeudi, vendredi, samedi et dimanche. Commandez avant 17h30 pour une livraison à partir de 19h. Le mercredi, le camion vous attend de nouveau place de l'Europe le soir. Carte plats et burgers sur Facebook « L.P.V Les Petits Ventres ». Tél : 06 50 27 08 18. Au plaisir de vous retrouver !

À FLEUR D'Ô : le magasin situé 5 place de l'église, sera ouvert en drive, le jeudi, vendredi et samedi matin de 9h à 13h. Les commandes sont possibles par téléphone au 02 98 04 55 00 ou au 06 02 07 33 73. Une vente de muguet est organisée le jeudi 30 avril et le vendredi 1^{er} mai de 6h30 à 13h à la boulangerie Henry. Commande possible au 02 98 04 55 00 et au 06 02 07 33 73.

RÉFLEX SHEN : digitopuncture, réflexologie plantaire, massages. Tél : 02 98 04 92 91 ou 06 47 50 61 84.

DRIVE DES PINGOUINS : le restaurant du Kastel Ac'h, en partenariat avec Le château de sable et le restaurant de Nicolas Carro, propose des menus complets à emporter du lundi au vendredi. Des menus à base de poisson, de viande et même végétarien. Différentes formules sont proposées (menu du soir à 20 ou 25 €). Pain de la boulangerie Henri de Plouguerneau. Les commandes et règlements se font la veille en ligne sur <https://www.castelach.fr/le-drive-des-pingouions/>. Pour retirer sa commande, il suffit de passer entre 18h et 19h, sur le parking du Castel Ac'h. Les mesures d'hygiène et sanitaire sont strictement respectés.

À LOUER | DA FEURMIÑ

> Duplex 50m², 2 pièces, très lumineux, au bourg de Plouguerneau. Loyer : 430€/mois. Libre le 13 mai 2020. Tél : 06 47 40 42 32.

CHERCHE | KLASK

> Recherche maison avec 2 chambres ou appartement T3 avec cour ou jardin. Secteur Plouguerneau et Lannilis.

Tél : 06 07 42 64 79.

> Cherche studio à louer à l'année de préférence au bourg de Plouguerneau. Contact : 06 23 04 32 10.

> Pascal et Sophie, locataires à l'année d'une maison de 97 m² avec jardin au Reun à Lilia, souhaitent échanger cette

location contre une autre maison plus petite sur Lilia de préférence ou sur Plouguerneau. Nous avons 4 chambres à l'étage et un WC. Un salon, une salle à manger, une cuisine ouverte, une salle de bain avec une grande douche et un WC au rez-de-chaussée. Tél : 07 84 57 31 24. Merci pour votre aide si vous connaissez une maison à louer ou à échanger.

TROUVÉ | KAVET (À RÉCLAMER EN MAIRIE)

> Paire de lunettes, monture bronze le 15 avril.

> Clé et porte-clés en forme moto à Kréac'h An Avel le week-end de Pâques.

Memento | Mat da c'houzoud

Mairie : 02 98 04 71 06

Gendarmerie : 17 - Police municipale : 02 98 45 64 81

Pompiers : 18 - Portable : 112

SNSM : 06 61 03 83 99 - Urgence mer : 196

Astreinte « Eau-Assainissement » : 06 08 41 49 75

Eclairage public : 02 98 04 71 06 aux heures ouvrables.

Défiibrillateurs : Office de tourisme, complexe sportif, salle Owen Morvan, bourg de Lilia, Maison de la mer et Grouaneg.

Conseillers départementaux du canton de Lesneven :

M. Pascal GOULAOUIC : Mairie de Plounéour-Trez

02 98 83 41 03 - pascal.goulaouic@finistere.fr

Mme Lédie LE HIR : Mairie de Plouguerneau

02 98 04 59 54 - ledie.lehir@finistere.fr

Correspondants presse locaux :

Le Télégramme : Jean-Pierre Gaillard - Tél : 06 86 93 50 21

Mail : jeanpierre.gaillard@gmail.com

Ouest France : Brigitte Juricic - Tél : 06 20 98 88 47

Mail : juricicbrigitte@gmail.com

SOCIAL | SIKOUR AN DUD

CCAS & Pass'Ribin : 02 98 04 59 52 ou 02 98 04 71 06

Portage de repas à domicile : 02 98 04 59 52 ou 02 98 04 71 06

CDAS de Lannilis (Sylvaine Guilloussou-Le Roux) : 02 98 04 02 65

Réseau de santé respecte : 02 98 30 70 01

SOS amitié Brest : 02 98 46 46 46

ADMR : 02 98 37 11 77 / CLIC gérontologique : 02 98 21 02 02

Ligue contre le cancer : 02 98 04 61 77 / Institut Curie : 01 56 24 55 66

Alcool assistance Plouvien : 02 98 40 90 66 ou 06 10 49 84 42

ASP-Respecte Léon : 06 04 09 57 99 ou au 02 98 30 70 42

Conciliateur de justice : 02 98 04 00 11

Service social maritime : 02 98 43 44 93

MSA : 02 98 85 79 79 / FNATH : 02 98 43 01 44

Psychothérapeute à Landéda : 06 88 46 59 24

EMPLOI | IMPLIJ

Formations et emplois en agriculture (ANEFA) : 02 98 64 67 96

Point accueil emploi à Plabennec : 02 90 85 30 12



SANTÉ | AR YEC'HED

Médecins de garde / urgences : contactez le 15

Dr Nollet (mairie annexe de Lilia) : 02 29 00 03 67

Dr Desablanc (155 Kroaz Kenan) : 02 98 84 13 45

Dentiste : 02 98 04 64 83

Cabinet médical St Michel : 02 98 04 72 60

Cabinets infirmiers : 494 Streat Treuz Lilia : 02 98 04 50 70 ;

13 Gwikerne : 02 98 04 71 94

Pharmacie de service : 3237

Kinés : 02 98 04 61 05 (Lilia) ; 02 98 37 17 22 (11 Gwikerne)

Ostéopathe Lilia : 02 98 04 70 03

Pédicure-podologue : 06 63 19 49 33

Psychologues : Camille Pont au 06 60 54 10 15 ;

Maxime Menanteau au 06 68 16 79 83

Taxis : Quéméner au 02 98 04 72 76

Ambulances : ambulances de la Côte au 02 98 04 70 43

HORAIRES D'OUVERTURE | PEUR E VEZ DIGOR

Mairie : accueil physique tous les matins du lundi au vendredi de 9h à 12h. Accueil téléphonique toute la journée de 9h à 17h (fermé le mardi après-midi et le samedi matin). État civil : rendez-vous urgents et importants uniquement avec mise en place d'une procédure évitant la promiscuité. Pas de célébration de mariage. Action sociale : permanence assurée tous les matins. Sur rendez-vous téléphonique seulement au 02 98 04 71 06. Urbanisme : sur rendez-vous téléphonique seulement au 02 98 04 71 06.

Espace jeunes, médiathèque et Espace Armorica : fermés.

Déchetterie : ouverte de 9h à 19h sous conditions. Fermée le dimanche et les jours fériés. Tél : 06 14 21 65 19.