

## #BIENVENUE DEHORS CHANTIERS PARTAGÉS

samedi 20 juin | 9h-13h | 5 chantiers au choix



Zoe Gayah-Jonker

Pour profiter des beaux jours et nous retrouver après cette longue parenthèse, la mairie lance une journée citoyenne ce samedi 20 juin. Cinq chantiers sont programmés de 9h à 13h. Aérez-vous, rejoignez-nous !

Avec le confinement, l'entretien des espaces verts a été mis en pause. La nature s'est exprimée à tel point que certains endroits sont méconnaissables voire peu accessibles. Pour les éclaircir et donner un petit coup de propre, mettons-nous à plusieurs !

### CINQ CHANTIERS AUX CHOIX

- **1 & 2** : désherbage des cimetières du **centre-bourg** et du **Grouaneg**  
*Rendez-vous à 9h devant l'un des deux cimetières*
- **3** : défrichage autour de la chapelle du **Grouaneg**  
*Rendez-vous à 9h devant la chapelle*
- **4** : défrichage de la coulée verte de **Kroaz Kenan**  
*Rendez-vous à 9h sur le parking du complexe de Kroaz Kenan*
- **5** : construction d'un pont pour les randonneurs à **Pellan**  
*Rendez-vous à 9h à la croix de Lannebeur*

### RESTONS VIGILANTS !

Chaque chantier est limité à 10 personnes. Pour éviter que les outils passent de mains en mains, venez avec les vôtres dans la mesure du possible. Les services techniques en mettront également à disposition.

### ÉLAGAGE DES TALUS : SIGNEZ-VOUS !



La saison de l'élagage a repris et s'étalera jusqu'au mois d'octobre.

Les habitants qui ne souhaitent pas que l'équipe du service voirie élague leurs talus sont invités à le signaler in situ. Ça peut être par l'installation de piquets ou de drapeaux.

### LA MÉDIATHÈQUE RÉOUVRE SES PORTES



Médiathèque

Depuis le 16 juin dernier, la médiathèque vous accueille de nouveau dans le respect des préconisations sanitaires et des gestes barrières. Durant cette phase de réouverture partielle, l'accès à la mezzanine est fermé et les animations suspendues. L'espace multimédia est ouvert avec 4 ordinateurs et la permanence de *La Plume* reprend le mardi matin de 9h30 à 11h30. Comme tout établissement recevant du public, le nombre de personnes présentes sera limité. Les enfants de moins de 12 ans seront aussi admis accompagnés.

## COLLECTE DES DECHETS DASTUM AR RESTACHOU

Contact « Gestion des déchets » de la CCPA : **02 30 06 00 31** (ligne directe).

### PROCHAINES COLLECTES :

- **Zone A : jeudi 18 juin (impair)**
- **Zone B : jeudi 25 juin (pair)**

## CUISINE MUNICIPALE ROLL BOUED AR SIZHUN

**LUNDI 22 JUIN** : soupe de légumes, pastèque, jambon grillé & purée, yaourt bio.

**MARDI 23 JUIN** : velouté de légumes\*, salade de tomates locales, goulash de bœuf & pâtes bio, fromage & fruit.

**MERCREDI 24 JUIN** : soupe de légumes\*, crudités variées, nuggets de poulet & poêlée de légumes, flan à la vanille.

**JEUDI 25 JUIN** : velouté de légumes\*, couscous, abricot.

**VENDREDI 26 JUIN** : soupe de légumes\*, radis beurre, riz cantonnais végétal, yaourt sucré bio.

**SAMEDI 27 JUIN\*** : velouté de légumes, cœur de palmier, côte de porc charcutière, fruit.

**DIMANCHE 28 JUIN\*** : soupe de légumes, jambon cru, gibelotte de lapin, pâtisserie.

\*Menus du portage à domicile.

## INFORMATIONS DIVERSES KELEIER A BEP SEURT

> Suez environnement va procéder au lavage du réservoir du Grouaneg le **mardi 30 juin 2020**. Des variations de pression et des phénomènes d'eau sale pourront être constatés.

> Les permanences des référents de quartiers reprennent à partir du **4 juillet prochain**.

ÉCONOMIE LOCALE | EKONOMIEZH LEC'HEL

## MARCHÉ DE LILIA REPREND DU SERVICE

**Le marché d'été de Lilia est reconduit du 14 juin au 13 septembre.**

En plus du marché traditionnel du jeudi matin au centre-bourg de Plouguerneau, celui de Lilia, plus modeste, permet d'étoffer l'offre de marché sur la commune en période estivale.

Tous les dimanches de l'été, place Menozac'h, quelques commerçants vous accueillent avec plaisir et le sourire sur ce petit marché traditionnel à la convivialité sans pareille !

### RESTONS VIGILANTS !

Sur chaque marché, la désinfection des mains à l'entrée est recommandée, un sens de circulation est à respecter et les gestes barrières sont à appliquer.

SERVICE DES DÉCHETS | SERVIJ LASTEZ

## REDEVANDE DES ORDURES MÉNAGÈRES

**Les factures relatives à la redevance des ordures ménagères 2020 seront adressées à partir du 25 juin 2020. Pour les usagers en prélèvement automatique à l'année ou en plusieurs fois, le prélèvement aura lieu le 15 juillet.**

Les règlements par chèque sont à transmettre au centre d'encaissement des Finances Publiques de Rennes. Vous pouvez bien entendu toujours régler votre redevance en ligne en vous rendant sur le site [www.pays-des-abers.fr](http://www.pays-des-abers.fr) ou par virement bancaire avec les codes BIC et IBAN présents à l'arrière de l'avis des sommes à payer.

### EN 2020 : 3 PRÉLÈVEMENTS AU LIEU DE 4

Compte tenu des circonstances exceptionnelles, le prélèvement aura lieu en 3 fois et non 4 pour l'année 2020. Les dates de prélèvement seront ainsi les suivantes : le 15 juillet, 15 septembre et 15 novembre.

*Pour tous renseignements le service facturation est à votre disposition au 02 90 85 30 18 ou par mail à [facturation@pays-des-abers.fr](mailto:facturation@pays-des-abers.fr).*

TRAVAUX PUBLICS | LABOURIOU AR GUMUN

## NOUS AMÉLIORONS NOTRE CADRE DE VIE

### C'EST TERMINÉ

> **Fleurissement** des massifs.

### C'EST EN COURS

> Nettoyage des trottoirs à Lilia ;  
> Réfection de la voie verte.

### ÇA VA DÉMARRER

> Tonte sur le site d'Iliz-Koz ;  
> Mise en place des jardinières sur la commune.

SOCIAL | SOKIAL

# RENOUVELLEMENT DES MEMBRES DU CCAS

Après le conseil municipal, c'est au tour du conseil d'administration du Centre Communal d'Action Sociale (CCAS) d'être renouvelé : les membres y siégeant doivent à nouveau être élus. Les candidatures sont ouvertes jusqu'au 29 juin prochain.

Le CCAS de Plouguerneau est l'organe municipal chargé de conduire la politique et les actions sociales menées sur le territoire plouguernéen. Bien qu'il soit étroitement lié à l'administration communale, il dispose d'un budget spécifique.

Le CCAS est administré par un conseil, présidé par le Maire, et composé à part égale d'élus de la commune, et de représentants nommés par le Maire. Ces derniers sont des personnes « participant à des actions d'animation, de prévention et de développement social sur la commune », ou encore sont issus des rangs d'associations œuvrant dans le domaine social, qu'il s'agisse de venir en aide aux personnes âgées, à celles en situation de handicap, ou encore dans le domaine de l'insertion, de la lutte contre les exclusions.

## CANDIDATEZ AVANT LE 29 JUIN 2020 !

Les organismes et associations concernés sont invités à adresser une liste de candidatures, d'au minimum 3 personnes, sous pli recommandé à la mairie, ou directement déposée à l'accueil contre accusé de réception. Ces candidatures sont acceptées jusqu'au 29 juin.

CITOYENNETÉ | KEODEDOURELEZH

## LA CCID\* RECHERCHE SES NOUVEAUX MEMBRES !

Suite aux élections municipales, la commission communale des impôts directs (CCID) doit être renouvelée. Martine Perrot, directrice aménagement à la mairie, nous dit tout !

### > C'est quoi la CCID ?

Le CCID, c'est la commission communale des impôts directs. Instituée dans chaque commune, cette commission, qui se réunit au moins une fois par an, tient une place centrale dans la fiscalité directe locale.

### > C'est-à-dire ?

Elle a notamment pour rôle majeur de donner chaque année son avis sur les modifications d'évaluation ou nouvelles évaluations des locaux d'habitation recensés par l'administration fiscale.

### > De qui est-elle composée ?

La CCID est composée du Maire ou d'un adjoint délégué, président de la commission, et de 8 commissaires titulaires et 8 commissaires suppléants.

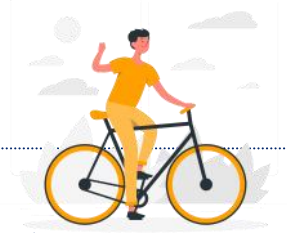
### > Qui peut devenir commissaire ?

Tout le monde ! Enfin, toute personne remplissant les conditions listées à l'article 1650 du code général des impôts : avoir au moins 18 ans, être de nationalité française ou ressortissant d'un État membre de l'Union européenne, être inscrit sur l'un des rôles des impôts directs locaux dans la commune, être familiarisé avec les circonstances locales, et posséder des connaissances suffisantes pour l'exécution des travaux confiés à la commission...

### > Si on souhaite devenir membre de cette commission, comment doit-on s'y prendre ?

Les personnes intéressées peuvent adresser un courrier à Monsieur le Maire à l'adresse de la mairie ou même envoyer un mail à l'adresse [mairie@plouguerneau.bzh](mailto:mairie@plouguerneau.bzh) au plus tard le 23 juin 2020, en indiquant les informations nom, prénom, adresse, date de naissance, type d'imposition directe locale auquel elles sont soumises sur Plouguerneau.

\*commission communale des impôts directs



TRANSPORT | TREUZDOUGEN

## COVOITUREZ AVEC OUESTGO



OuestGo

Depuis le 2 juin, nos déplacements ne sont plus soumis à la limite des 100 km avec attestation. Si l'offre de transport public s'étoffe pour reprendre son niveau de service habituel, il est à craindre un recours massif à la voiture en mode solo, l'augmentation du trafic routier ayant des conséquences réelles sur la qualité de l'air, l'environnement, la santé...

Pour passer du mode solo à duo, il suffit de s'inscrire sur [www.ouestgo.fr](http://www.ouestgo.fr), le site public de covoiturage du Grand Ouest. De nombreuses offres de covoiturage y sont proposées et des covoitureurs solidaires recherchés, pour offrir des solutions de mobilité à celles et ceux qui en sont éloignés.

RÉGION BRETAGNE | RANNVRO BREIZH

## INSCRIPTIONS AU TRANSPORT SCOLAIRE 2020

Les inscriptions au transport scolaire pour l'année 2020-2021 s'effectuent exclusivement en ligne sur le site

[breizhgo.bzh/transports-scolaires/finistere](http://breizhgo.bzh/transports-scolaires/finistere)

La Région proposera aussi, à tous les jeunes bénéficiant de l'abonnement scolaire, l'option « Scolaire + » leur permettant d'accéder à l'ensemble des cars et des trains TER du réseau BreizhGo.

AIDE PUBLIQUE | SKOAZIAD PUBLIK

## RÉPARATION VÉLO : COMMENT BÉNÉFICIER DE LA PRIME DE 50 € ?

Destiné à éviter un report massif vers la voiture individuelle, le chèque vélo permettra à celles et ceux souhaitant se rendre au travail ou faire leurs courses en vélo ou en vélo électrique de bénéficier d'un coup de pouce de 50€ pour réparer leur monture. On vous explique comment y avoir droit.

### COMMENT BÉNÉFICIER DE LA PRIME ?

Pour bénéficier de la prime de 50€, vous devez impérativement vous rendre chez un des réparateurs ou ateliers d'auto-réparation affiliés au réseau Alvéole. Le site internet [www.coupdepoucevelo.fr](http://www.coupdepoucevelo.fr) proposera dans les prochains jours une carte interactive permettant de localiser facilement les professionnels à proximité.

### COMMENT ÇA SE PASSE ENSUITE ?

Une fois le rendez-vous pris, le bénéficiaire devra se munir d'une pièce d'identité et de son téléphone portable, la réception d'un SMS étant nécessaire pour permettre au réparateur de débloquer la prime. Celle-ci sera directement déduite de la facture du réparateur. Qu'il s'agisse d'un simple ou d'un vélo électrique, la prime ne pourra pas dépasser 50€ hors taxes. Elle ne pourra être demandée qu'une seule fois par vélo. La TVA restera à la charge du bénéficiaire hormis si le réparateur n'y est pas assujéti.

### QUELLES SONT LES DÉPENSES ÉLIGIBLES ?

La prime de 50€ couvre aussi bien le remplacement des pièces que le coût de la main d'œuvre. Changement de pneus, remise en état de freins, changement du câble de dérailleur...toutes les réparations courantes sont concernées. En revanche, les accessoires (anti-vol, gilet, casque, etc.) ne sont pas éligibles.

## Des cours gratuits de remise en selle

En plus du coup de pouce financier, l'Etat s'engage également à remettre en selle les français à travers des cours dispensés par une monitrice ou un moniteur agréé.e qui rappelleront les bases essentielles liées à la pratique du cycle. Toutes les informations sur le site internet [www.coupdepoucevelo.fr](http://www.coupdepoucevelo.fr)

# « LE TEMPS DES LIBELLULES »



Eau et Rivières

L'association Eau et Rivières vous propose des animations, des expositions, des films, des conférences et ateliers, dans le cadre de sa nouvelle campagne régionale autour de la biodiversité des milieux aquatiques intitulée « Le temps de... ».

Après « Le temps du saumon », « le temps des batraciens », « le temps des oiseaux », cette année place au « **Temps des libellules** » conduit un peu différemment en tenant compte des contraintes sanitaires.

Retrouvez les propositions suivantes :

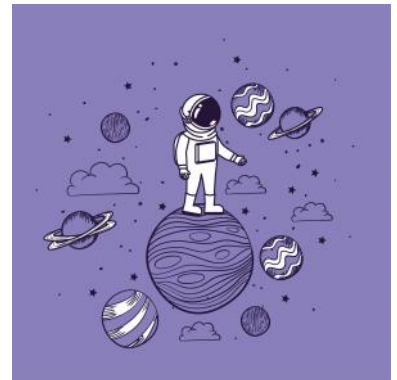
- « **L'Echo de la nature** » allie découvertes, jeux, devinette, recommandations de lecture, coloriage, défi... Suivez Gudule la libellule ! Dès 5 ans. Conçue comme un cahier pour apprendre la nature en jouant à destination des jeunes et de leurs parents ou grands-parents et qui peut servir aux enseignants pour l'école à distance : [www.eau-et-rivieres.org/nature-a-la-maison](http://www.eau-et-rivieres.org/nature-a-la-maison)
- Des **présentations de libellules** : [www.eau-et-rivieres.org/temps-des-libellules-vid%C3%A9os](http://www.eau-et-rivieres.org/temps-des-libellules-vid%C3%A9os)
- Un **concours de bande-dessiné**

Bon bain de nature à vous ;)

**EAU ET RIVIÈRES DE BRETAGNE** est une association de protection de l'environnement. Sa première mission : défendre et protéger la qualité de l'eau et des milieux aquatiques. *En savoir plus sur son histoire et ses missions sur* [www.eau-et-rivieres.org](http://www.eau-et-rivieres.org)



## « PAROLES D'AVENIR » : RENCONTRE PUBLIQUE



Lancée pendant le confinement, « Paroles d'avenir », est une démarche qui vise à recueillir la parole des habitants sous toutes ses formes. Une sorte d'agora revisitée où les expressions de chacune et chacun nourriront la vie comme les projets à venir de la cité Plouguernéenne !

### NOUVELLE RENCONTRE VISIO

Pour respecter les exigences sanitaires, le dispositif s'appuie sur le numérique et notamment sur l'organisation de réunions publiques dématérialisée via la plateforme *Zoom.us*.

> Rendez-vous ce vendredi 19 juin à 15h sur :  
<https://us02web.zoom.us/j/88272221060>

.....  
**TOUTES LES INFOS SUR**  
<https://plouguerneau.bzh/paroles-avenir/>

**LE M.A.R.C.E.L.** a le plaisir de vous proposer une nouvelle exposition : « Un nouveau regard ». Application des mesures sanitaires en vigueur. Galerie de Nannick et Jean-Luc Paul au 120 Iliz Koz à Plouguerneau. Ouverte tous les jours de 10h à 19h, entrée libre. Tél : 06 33 38 63 17.

**AR VRO BAGAN** propose deux stages de quatre jours cet été : un en juillet (17,20 21 et 22 juillet) et un en août (14,17,18 et 19 août). Les inscriptions seront limitées à 10 enfants par groupe (deux groupes en breton et deux groupes en français par semaine de stage). N'hésitez donc pas à inscrire rapidement vos enfants ! Tél : 02 98 04 50 06 ou [arvrobagan@orange.fr](mailto:arvrobagan@orange.fr)

**EHPAD DES ABERS** : l'accueil de jour « l'Escale » situé à Plouguerneau rouvre ses portes. Des places sont disponibles pour des personnes présentant des troubles cognitifs.

Accueil à la journée autour d'ateliers mémoire, gym, cuisine etc. Contact : 02 85 29 70 15.

**ASSOCIATION FAMILLES RURALES** : le programme d'animations de l'été et les fiches d'inscription sont téléchargeables sur le site <https://auxmillecouleurs29880.jimdofree.com> ou à votre disposition dans le hall du centre de loisirs de Plouguerneau ou sur le centre de Lilia. À noter : nouvelles modalités d'inscription à consulter dans le programme d'animation. Besoin de renseignements contacter le 09 71 42 51 69 ou par mail à [afr.plouguerneau@gmail.com](mailto:afr.plouguerneau@gmail.com)

### SPORTS | SPORTOÙ

---

**ESPÉRANCE DE PLOUGUERNEAU** prépare la saison prochaine ! Permanences de signature des licences le mardi 23 juin de 14h à

18h et le mercredi 24 juin de 10h à 12h30 et de 14h à 19h30. Permanence ouverte pour les nouveaux licenciés. Des précautions sanitaires seront prises. Merci d'apporter vos stylos. Privilégier au maximum les contacts par mails ou téléphone. N'hésitez pas à contacter Benjamin Kerdraon, l'éducateur sportif du club au 06 15 67 38 71 ou à [contact@esperanceplouguerneau.fr](mailto:contact@esperanceplouguerneau.fr). Site web : [esperanceplouguerneau.fr](http://esperanceplouguerneau.fr).

**TEMPS DANSE** lance ses réinscriptions : deux permanences sont prévues dans le hall de la salle de danse, à Kroaz Kenan, les samedis 20 et 27 juin de 10h à 12h. Des précautions sanitaires seront prises. Apportez votre stylo. Plus de renseignements sur les cours (dès 4 ans avec des professeurs diplômées) par mail à l'adresse : [tempsdanse.29880@gmail.com](mailto:tempsdanse.29880@gmail.com).

## Les petites annonces | Traou a bep seurt

---

### À VENDRE | DA WERZHAÑ

- > Caravane pliante. Prix : 500€. Tél : 07 86 13 53 00.
- > Deux caissons armoire IKEA réf. 30183989 avec 3 tiroirs et étagères et penderie. Prix : 200€. Tél : 06 72 03 05 11.
- > plants de poireaux à repiquer. Tél : 06 95 16 64 72 ou 02 98 04 66 16.
- > Toyota Aygo, 2019, 600 km, essence automatique, très bon état. Appeler le matin au 02 98 04 75 23.
- > Meubles en rotin idéal pour véranda : 1 table et 4 chaises, 1 table de salon + 2 poufs, 1 meuble de rangement, 1 guéridon, 1 fauteuil tournant + d'autres meubles en Aulne. Prix à débattre. Tél : 06 83 47 26 46.

### À LOUER | DA FEURMIÑ

- > T3 plain pied, cour, garage Le Grouaneg. Loyer : 420€. Libre le 1<sup>er</sup> août. Tél : 06 07 17 42 17.

### EMPLOI | IMPLIJ

- > Recherche personnel pour arrachage d'échalotes sur Plouvien à partir du 22 juin. Tél : 06 81 53 70 90.

### AUTRE | ALL

- > Cherche un terrain à louer sur Plouguerneau de juin à début septembre, pour installer des caravanes. Tél : 07 88 67 01 81 ou 06 43 55 19 02.
- > Cherche à louer de façon permanente une maison T2 sur Plouguerneau ou Lannilis. Loyer maxi : 450€. Tél : 06 09 40 22 34.
- > Homme sérieux expérimenté garde chiens pendant vos vacances, terrain clos. Tél : 06 98 68 64 84.
- > Bruno L'Hostis, professeur indépendant, donne cours maths et physique-chimie en juin, juillet, août, niveaux collège et lycée. Tél : 06 46 53 86 97.
- > Mon chat blanc et noir a retrouvé sa maison dimanche soir après s'être sauvé le jeudi 11 juin dans les environs du « Petit bois » à Plouguerneau. Merci à la personne qui l'a recueilli de contacter son propriétaire en composant le numéro de téléphone qui était attaché au collier du chat pour information sur sa « fugue ».

## POUR VOS ACHATS AYEZ LE RÉFLEXE LOCAL !

Ne cherchez pas ailleurs ce que vous pouvez trouver à Plouguerneau.



**VIVIERS DE BASSINIC** sont ouverts du mardi au samedi de 9h à 12h. Poissons, crustacés et coquillages ainsi que les traditionnels plateaux de fruits de mer. Cuisson gratuite ! Commandez au 06 83 87 66 69.

**VIVIERS BRETONS** vous accueillent pour la vente de poissons, crustacés et coquillages, du lundi au samedi de 8h à 12h. Araignées moyennes 2.5€ le kg. Plateaux de fruits de mer et cuisson sur commande au 02 98 04 62 43 ou 06 07 19 65 71.

**GWEN PAYSAGE** vous propose ses services pour l'entretien de vos jardins (tonte, taille de haies, débroussaillage, nettoyage de massifs, remises en état, tous travaux extérieurs...). Possibilité CESU/-50% de crédit d'impôt. Contact par téléphone au 06 21 59 02 72 ou par mail [gwenpaysage@gmail.com](mailto:gwenpaysage@gmail.com)

**JEAN-MARC PICHON** : abattage, élagage, soins aux arbres, vente de paillage. Contact : 06 74 40 97 02 ou [impich@orange.fr](mailto:impich@orange.fr)

**FOURÉ YANN** : rénovation intérieure maison menuiserie, peinture, carrelage, parquet, isolation. Tél : 06 60 52 41 80

**LILIARM'OR** : bijoutier-Joaillier, réparations, fabrications, transformations, devis gratuit sur RDV au 06 27 55 91 96. [contact@liliarmor.fr](mailto:contact@liliarmor.fr) ; site web : [liliarmor.fr](http://liliarmor.fr)

**FERME PIE NOIR & CIE** : magasin ouvert le vendredi 17h-19h, le samedi 10h-12h ou sur RDV au 06 61 96 31 76. Au plaisir de vous voir à Kerouderm !

**ECHOBIO** : production et vente de plants : légumes et fleurs à Plouguerneau St-Michel. Tél : 06 18 95 74 94. Site web : [echobio.bzh](http://echobio.bzh)

**LES PETITS VENTRES** : votre food truck vous propose un service de livraison à domicile lundi, jeudi, vendredi, samedi et dimanche. Commandez avant 17h30 pour une livraison à partir de 19h. Le mercredi, le camion vous attend de nouveau place de l'Europe le soir. Carte plats et burgers sur Facebook « L.P.V Les Petits Ventres ». Tél : 06 50 27 08 18.

**LUCKY PIZZA** à Lannilis assure ses livraisons de pizzas, plats, salades, burgers, paninis sur les communes de Plouguerneau, Lilia, Le Grouaneg, Lannilis, Tréglonou, Landéda, L'Aber Wrac'h ainsi que le retrait des commandes en magasin, au 14 rue de la mairie à Lannilis. Commandez au 02 98 37 20 62 à partir de 17h30. Consultez le menu et les horaires sur notre site : [luckypizzalannilis.fr](http://luckypizzalannilis.fr)

**MAINZEN** : Claude Chrétien, thérapeute psychocorporelle à Lilia. Je vous laisse revenir vers moi pour vos rendez-vous annulés de mars à mai et pour les nouveaux. Contact : 06 11 88 22 60 ; [mainzen.com](http://mainzen.com)

**GLAZ EVASION** : kayak et paddle, balades, descentes et location Aber Wrac'h - Aber Benoît. Contact : 07 69 89 97 27 ; [glazevasion@gmail.com](mailto:glazevasion@gmail.com) ; [www.glazevasion.com](http://www.glazevasion.com)

**SURFING DES ABERS** : école de surf ouvert 7j/7 du 29 juin au 28 août pour les stages vacances, mini stages ou séance d'initiation au surf. Planning des cours sur demande. Nous proposons également des balades-initiations paddle. Location matériel 7j/7 : surf, bodyboard, paddle, paddle géant (8 personnes). Plouguerneau, plage de la Grève Blanche. Contact : 06 63 87 91 73 ou [contact@surfing-abers.com](mailto:contact@surfing-abers.com)

**ABER ET MER IMMOBILIER** : et si c'était le bon moment pour vendre votre bien ? La Bretagne et Plouguerneau sont plus attractifs que jamais et de nombreux acquéreurs nous sollicitent ! Aber et Mer Immobilier est à votre disposition pour une estimation gratuite de vos biens, ainsi que pour les vendre ensuite en toute sécurité pour vous, et sans que vous ayez de démarches compliquées à effectuer ! Rendez-vous à l'agence ou au 02 98 04 75 89.

**MEGAGENCE** : Vous souhaitez acheter ou vendre un bien ? Choisissez un interlocuteur unique près de chez vous ! Bénéficiez de mes services. Laurent Fischietti, mandataire immobilier indépendant : 06 70 49 98 82 ; [laurent.fischietti@megagence.com](mailto:laurent.fischietti@megagence.com)

**L'ORANGE BLEUE**, mon coach fitness à Lannilis : venez perdre vos kilos du confinement. Tous au sport ! Offre de l'été : 1 mois, 2 mois ou 3 mois ! Sans engagement pour reprendre en douceur. Tél : 02 98 30 57 26 ou [orangebleualannilis@gmail.com](mailto:orangebleualannilis@gmail.com)

**L'AGORA PISCINE** à Lannilis a progressivement repris ses activités depuis de 4 juin. Ouverture à la baignade libre du lundi au vendredi de 14h à 15h30. Pendant l'été, nous proposons des stages de natation enfants et d'éveil aquatique à partir de 2 ans et demi. Le tarif : 65€. Les inscriptions pour l'école de natation à partir du 31 août ont commencé. Les inscriptions aux séances d'aquagym, aquabike, aquajogging, aquados, aquacon fiance, apprentissage et perfectionnement adultes, bébé à l'eau, éveil aquatique, sont possibles toute l'année. Renseignements au 02 98 42 88 74 et sur [lagorapiscine.com](http://lagorapiscine.com).

# VOS PROCHAINS RENDEZ-VOUS !

## > 18 | 06

**Cérémonie du 18 juin**  
11h | Centre-bourg  
Pour tous !

## > 19 | 06

« Paroles d'avenir »  
15h | sur Zoom.us  
Pour tous ! Voir p.5

## > 20 | 06

**Chantiers partagés**  
9h | 5 chantiers au choix  
Pour tous ! Voir p.1

## > 21 | 06

**Marché d'été de Lilia**  
9h | Place Menozac'h  
Pour tous ! Voir p.2

## Memento | Mat da c'hrouzoud

**Mairie** : 02 98 04 71 06  
**Gendarmerie** : 17 - **Police municipale** : 02 98 45 64 81  
**Pompiers** : 18 - **Portable** : 112  
**SNSM** : 06 61 03 83 99 - **Urgence mer** : 196  
**Astreinte « Eau-Assainissement »** : 06 08 41 49 75  
**Eclairage public** : 02 98 04 71 06 aux heures ouvrables.  
**Défibrillateurs** : Office de tourisme, complexe sportif, salle Owen Morvan, bourg de Lilia, Maison de la mer et Grouaneg.

### Conseillers départementaux du canton de Lesneven :

**M. Pascal GOULAOUIC** : Mairie de Plouneour-Trez  
02 98 83 41 03 - [pascal.goulaouic@finistere.fr](mailto:pascal.goulaouic@finistere.fr)

**Mme Lédie LE HIR** : Mairie de Plouguerneau  
02 98 04 59 54 - [ledie.lehir@finistere.fr](mailto:ledie.lehir@finistere.fr)

### Correspondants presse locaux :

**Le Télégramme** : Jean-Pierre Gaillard - Tél : 06 86 93 50 21

Mail : [jeanpierre.gaillard@gmail.com](mailto:jeanpierre.gaillard@gmail.com)

**Ouest France** : Brigitte Juricic - Tél : 06 20 98 88 47

Mail : [juricicbrigitte@gmail.com](mailto:juricicbrigitte@gmail.com)

## ENFANCE JEUNESSE | BUGALEAJ HA YAOUANKIZ

**Multi-accueil** : 02 98 04 58 28 ; [multiaccueil@plouguerneau.bzh](mailto:multiaccueil@plouguerneau.bzh)  
**Le Relais Parents Assistants Maternels (RPAM)** : 02 98 37 21 28  
**Assistants maternelles** : 06 70 72 26 19 ; [anhibihan.free.fr](http://anhibihan.free.fr)  
**Centre de Loisirs « Aux mille couleurs »** : 09 71 42 51 69 ;  
[auxmillecouleurs29880.jimdo.com](http://auxmillecouleurs29880.jimdo.com)  
**Espace Jeunes** : 09 61 35 43 49 ; 06 75 36 30 52 ;  
[espacejeunes@plouguerneau.bzh](mailto:espacejeunes@plouguerneau.bzh)

## SANTÉ | AR YEC'HED

**Médecins de garde / urgences** : contactez le 15  
**Dr Nollet (mairie annexe de Lilia)** : 02 29 00 03 67  
**Dr Desablanc (155 Kroaz Kenan)** : 02 98 84 13 45  
**Dentiste** : 02 98 04 64 83  
**Cabinet médical St Michel** : 02 98 04 72 60  
**Cabinets infirmiers** : 494 Streat Treuz Lilia : 02 98 04 50 70 ;  
13 Gwikerne : 02 98 04 71 94  
**Pharmacie de service** : 3237  
**Kinés** : 02 98 04 61 05 (Lilia) ; 02 98 37 17 22 (11 Gwikerne)  
**Ostéopathe Lilia** : 02 98 04 70 03  
**Pédicure-podologue** : 06 63 19 49 33  
**Psychologues** : Camille Pont au 06 60 54 10 15 ;  
Maxime Menanteau au 06 68 16 79 83  
**Taxis** : Quéméner au 02 98 04 72 76  
**Ambulances** : ambulances de la Côte au 02 98 04 70 43

## CULTES | KELEIER AN ILIZOU

**Eglise catholique** : respect des mesures sanitaires : port du masque obligatoire, gel hydroalcoolique à l'entrée, respect des distances mises en place. Pour le bon déroulement, il est conseillé d'arriver quinze minutes avant le début des offices.

**Accueil paroissial** assuré les mardis, jeudis et samedis de 10h à 11h30. Règles de sécurité strictes affichées sur la véranda.

**Samedi 20 juin** : messe à 18h30 en l'église de Lannilis

**Dimanche 21 juin** : messe à 9h30 à Lannilis et à 11h à Plouguerneau (lieux et horaires valables pour tout le mois de juin).

## SOCIAL | SIKOUR AN DUD

**CCAS & Pass'Ribin** : 02 98 04 59 52 ou 02 98 04 71 06

**Portage de repas à domicile** : 02 98 04 59 52 ou 02 98 04 71 06

**CDAS de Lannilis** (Sylvaine Guilloussou-Le Roux) : 02 98 04 02 65

**Réseau de santé respecte** : 02 98 30 70 01

**SOS amitié Brest** : 02 98 46 46 46

**ADMR** : 02 98 37 11 77 / **CLIC gérontologique** : 02 98 21 02 02

**Ligue contre le cancer** : 02 98 04 61 77 / **Institut Curie** : 01 56 24 55 66

**Alcool assistance Plouvien** : 02 98 40 90 66 ou 06 10 49 84 42

**ASP-Respecte Léon** : 06 04 09 57 99 ou au 02 98 30 70 42

**Conciliateur de justice** : 02 98 04 00 11

**Service social maritime** : 02 98 43 44 93

**MSA** : 02 98 85 79 79 / **FNATH** : 02 98 43 01 44

**Psychothérapeute à Landéda** : 06 88 46 59 24

## EMPLOI | IMPLIJ

**Formations et emplois en agriculture (ANEFA)** : 02 98 64 67 96

**Point accueil emploi à Plabennec** : 02 90 85 30 12

## HORAIRES D'OUVERTURE | PEUR E VEZ DIGOR

**Mairie** : accueil physique tous les matins du lundi au vendredi de 9h à 12h. **Accueil téléphonique** toute la journée de 9h à 12h et de 14h à 17h (fermé le mardi après-midi et le samedi matin). **État civil** : rendez-vous urgents. **CCAS** : accueil sur rendez-vous depuis le 18 mai. **Urbanisme** : sur rendez-vous téléphonique seulement au 02 98 04 71 06. **Médiathèque** : mardi de 10h à 12h30 et 15h30 à 19h ; mercredi de 10h à 12h30 et 14h à 19h, jeudi de 10h à 12h30, vendredi de 15h30 à 19h, samedi de 10h à 12h30.

**Déchetterie** : ouverte du lundi au samedi de 9h à 12h et de 14h à 18h. Fermée le dimanche, le jeudi et les jours fériés.  
Tél : 06 14 21 65 19.