

FÊTE DE LA NATURE



ATLAS DE LA BIODIVERSITÉ COMMUNALE
ATLAS AR VEVLESSEURTED KUMUNEL



DIMANCHE 28 MAI 2023

Safari photo ***Safari luc'hskeudennoù***

📍 plouguerneau.bzh

📱 @mairieplouguerneau

GRATUIT · DIGOUST

À L'OCCASION DE LA FÊTE DE LA NATURE, PARTEZ À LA DÉCOUVERTE DE LA BIODIVERSITÉ PLOUGUERNÉENNE EN ARPENTANT CINQ TERRITOIRES MIS EN VALEUR DANS L'ATLAS DE LA BIODIVERSITÉ COMMUNALE (ABC) RENDU PUBLIC LE 31 MARS DERNIER. LA MISSION : RELEVER UN OU PLUSIEURS DÉFIS PHOTOS PROPOSÉS GRATUITEMENT DE 15H00 À 18H00 CE DIMANCHE 28 MAI 2023.



Plus d'infos sur l'Atlas de la Biodiversité Communale plouguerneau.bzh/atlas-biodiversite-communale



En partenariat avec



DÉFI « ZONES HUMIDES » AU GROUANEG

15H À 18H RENDEZ-VOUS : PARKING DEVANT LES JEUX POUR ENFANTS

Le cortège faunistique associé aux zones humides identifié à Plouguerneau se compose principalement **libellules** et **demoiselles** (Odonates) et d'**amphibiens**, de **canards colverts** (*Anas platyrhynchos*), de **campagnol amphibie** ainsi que de quelques espèces d'oiseaux, de poissons et de gastéropodes recensés dans les lavoirs. La **pipistrelle** commune chasse également dans les zones humides.

En plus d'une paire de jumelles et de bottes, apportez de quoi prendre des photos et/ou dessiner.

© Wolfgang Hasselmann



© Aaron Burden



DÉFI « INSECTES » À LA RIBIN AN AOD

15H À 18H

RENDEZ-VOUS : PARKING DE KROAZ KENAN, DANS LE COMPLEXE SPORTIF, DERRIÈRE LA SALLE DE TENNIS

Les milieux ouverts abritent une grande diversité d'invertébrés : **araignées**, Orthoptères (groupe des **criquets** et **sauterelles**), Lépidoptères (groupe des papillons, intégrant les **papillons de jour** et les **papillons de nuit**) et autres insectes.

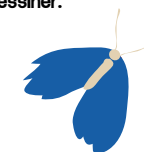
En plus d'une paire de jumelles et de bottes, apportez de quoi prendre des photos et/ou dessiner.

DÉFI « SAUVAGES DES RUES » AU CENTRE-BOURG

15H À 18H RENDEZ-VOUS : PARKING DE LA MAISON COMMUNALE

La biodiversité s'invite aussi discrètement dans les brèches urbaines : fissures des murs et trottoirs, jointures des pavés des chaussées, zones délaissées etc. sont autant d'interstices colonisés par une flore spontanée attractive pour la faune. L'abandon progressive du désherbage chimique a en plus favorisé le développement de cette végétation spontanée composée de **pissenlit**, **coquelicot**, **ortie**, **chardon**, **mauve** et **laiteron**. Des noms qui nous parlent depuis notre tendre enfance à redécouvrir sous un autre angle !

En plus d'une paire de jumelles et de bottes, apportez de quoi prendre des photos et/ou dessiner.



© Illyia Vjestica



DÉFI « ESTRAN » À SAINT-MICHEL

15H À 18H RENDEZ-VOUS : MAISON DE LA MER



Milieu riche en biodiversité s'il en est, l'estran correspond à la zone de balancement des marées. On y trouve une faune différente selon l'étage, associée au temps d'immersion dont chacune a besoin. On observera ainsi sur le haut de l'estran la **ligie océanique** (*Ligia oceanica*) ou le **collemboule marin** (*Anurida maritima*), tandis que le bas de l'estran accueillera davantage le **crabe vert** (*Carcinus maenas*), le **bigorneau** (*Littorina littorea*), l'**ormeau** (*Haliotis tuberculata*), le **verniss** (*Callista chione*) et le **botrylle étoilé** (*Botryllus schlosseri*). D'autres encore sont présentes sur tout ou une grande partie de l'estran comme les **littorines** (*Littorina saxatilis*), la **balane** (*Balanus balanus*) et la **patelle** (*Patella vulgata*).

En plus d'une paire de jumelles et de bottes, apportez de quoi prendre des photos et/ou dessiner.

DÉFI « OISEAUX » AU ZORN

15H À 18H RENDEZ-VOUS : PARKING DEVANT LA PLAGE

Les oiseaux constituent un groupe très diversifié, colonisant un grand nombre d'habitats. Certaines espèces sont adaptées au milieu marin et aux conditions salées associées, et chassent les poissons des eaux pélagiques. On retrouve ainsi des **Fous de Bassan** (*Morus bassanus*), **plongeurs imbrins** (*Gavia immer*), **cormorans** (*Phalacrocorax sp.*) ou encore des **Guillemots de Troïl** (*Uria aalge*).

En plus d'une paire de jumelles et de bottes, apportez de quoi prendre des photos et/ou dessiner.

