



TRO  
BRO  
LEON

TROBROLEON.COM

LANNILIS  
7 MAI 2023

39<sup>E</sup> ÉDITION  
204,100 KM



COURSE D'ATTENTE  
TROPHÉE MADIOT  
CADETS

DÉPART 13H20 · 61 KM 100

GUIDE TECHNIQUE  
LEVRIG TEKNIKEL

# PARTENAIRES DE L'ÉPREUVE

## Sikour ar redadeg

### OFFICIELS



### CLUB TRO BRO LEON



### MÉDIAS

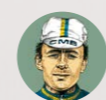


### INSTITUTIONNELS



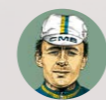
# PALMARÈS

## Roll al loreidi



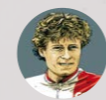
**01 1984**  
SENIORS | 1 | 2 | 3  
152 KM EN 3H51 MN

- CHEMIN Bruno
- LAMOUR Jean-Jacques
- RICHEUX Marcel



**02 1985**  
SENIORS | 1 | 2 | 3  
170 KM EN 4H26 MN

- CHEMIN Bruno
- GRAIGNIC Hubert
- LE BON Dominique



**03 1986**  
SENIORS | 1 | 2 | 3  
160 KM EN 4H01 MN

- DALIBARD Philippe
- LAMOUR Jean-Jacques
- CHURIN Pascal



**04 1987**  
SENIORS | 1 | 2 | 3  
162 KM EN 4H05 MN

- LE BON Dominique
- BEAU Philippe
- LAMOUR Jean-Jacques



**05 1988**  
SENIORS | 1 | 2 | 3  
164 KM EN 4H08 MN

- DALIBARD Philippe
- PIRIAC Stéphane
- LE BON Dominique



**06 1989**  
SENIORS | 1 | 2 | 3  
147,3 KM EN 3H57 MN

- DALIBARD Philippe
- OGER Serge
- SOURGET Bertrand



**07 1990**  
SENIORS | 1 | 2 | 3  
158,3 KM EN 4H05 MN

- HIBOU Marc
- DALIBARD Philippe
- MALLET Emmanuel



**08 1991**  
SENIORS | 1 | 2 | 3  
162,1 KM EN 4H15 MN

- MILLOUX William
- LE FLOHIC Loïc
- BRISSAUD Xavier



**09 1992**  
SENIORS | 1 | 2 | 3  
162,1 KM EN 3H54 MN

- KIRSIPIU Jaan (Est)
- CONAN Jean-Louis
- BARBE Jean-Marc



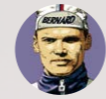
**10 1993**  
SENIORS | 1 | 2 | 3  
165 KM EN 4H06 MN

- ROUXEL Jean-Philippe
- LALLOUET Michel
- URIEN François



**11 1994**  
SENIORS | 1 | 2 | 3  
166,2 KM EN 5H20 MN

- PETILLEAU Stéphane
- OGER Serge
- LAMOUR Jean-Jacques



**12 1995**  
SENIORS | 1 | 2 | 3  
168,5 KM EN 4H29 MN

- COULAN Camille
- LE BARBIER Philippe
- DESBOIS Sylvain



**13 1996**  
SENIORS | 1 | 12 | 1  
168,5 KM EN 4H38 MN

- BRICAUD Thierry
- URIEN François
- BENETEAU Walter



**14 1997**  
SENIORS | 1 | 12 | 1  
175,1 KM EN 4H30 MN

- DELALANDE Frédéric
- ROUXEL Jean-Philippe
- LAURANCE Franck



**15 1998**  
1 | 6  
177,6 KM EN 4H38 MN

- DELALANDE Frédéric
- URIEN François
- THILLOY Jean-Michel



**16 1999**  
1 | 5  
177,6 KM EN 4H13 MN

- THILLOY Jean-Michel
- CAPELLE Ludovic (B)
- AUGER Ludovic



**17 2000**  
1 | 4  
180,6 KM EN 4H36 MN

- PLANCKAERT Jo (B)
- SANCHEZ Emmanuel (BLR)
- CAPELLE Ludovic (B)



**18 2001**  
1 | 4  
188,8 KM EN 4H44 MN

- DURAND Jacky
- THIJS Erwin (B)
- LEMBO Eddy



**19 2002**  
1 | 3  
184,3 KM EN 4H30 MN

- COOKE Baden (Aus)
- BENETEAU Walter
- HINAULT Sébastien



**20 2003**  
1 | 3  
193 KM EN 4H42 MN

- DUMOULIN Samuel
- GILBERT Philippe
- ROUS Didier



**21 2004**  
1 | 3  
195,2 KM EN 5H02 MN

- DUMOULIN Samuel
- MENGIN Christophe
- SCHEIRLINCKX Bert



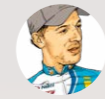
**22 2005**  
1 | 1  
192,2 KM EN 5H02 MN

- VALENTIN Tristan
- COUTOULY Cédric
- TIMOSHIN Mikhail



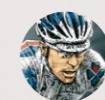
**23 2006**  
1 | 1  
191,7 KM EN 4H46 MN

- RENSHAW Mark (AUS)
- USOV Alexandre (BLR)
- NAZON Jean Patrick



**24 2007**  
1 | 1  
189,6 KM EN 4H44 MN

- HADDOU Saïd (FRA)
- CHAVANEL Sébastien (FRA)
- DIGUET Christophe (FRA)



**25 2008**  
1 | 1  
191 KM 100 EN 4H37'18"

- GUESDON Frédéric (FRA)
- GOUROVMaxim (KAZ)
- BELGY Julien (FRA)



**26 2009**  
1 | 1  
202KM700 EN 4H56'35"

- HADDOU Saïd (FRA)
- BONSERENT Stéphane (FRA)
- JEGOU Lilian (FRA)



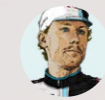
**27 2010**  
1 | 1  
205KM500 EN 4H58'26"

- ROY Jérémy (FRA)
- DION Renaud (FRA)
- MONDORY Lloyd (FRA)



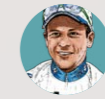
**28 2011**  
1 | 1  
206 KM 400 EN 4H58'07"

- JEROME Vincent (FRA)
- ROUTLEY Will (CAN)
- JEANNESSON Arnold (FRA)



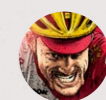
**29 2012**  
1 | 1  
206 KM 400 EN 5H16'40"

- ROTH Ryan (CAN)
- JARRIER Benoît (FRA)
- BOIVIN Guillaume (CAN)



**30 2013**  
1 | 1  
203 KM 800 EN 5H12'43"

- MOUREY Francis (FRA)
- Le BON Johan (FRA)
- GESLIN Anthony (FRA)



**31 2014**  
1 | 1  
202KM400 EN 4H56'15"

- PETIT Adrien (FRA)
- DASSONVILLE Flavien (FRA)
- PINEAU Cédric (FRA)



**32 2015**  
1 | 1  
204 KM 400 EN 5H07'10"

- GENIEZ Alexandre (FRA) FDJ
- JARRIER Benoît (FRA) BSE
- SENECHAL Florian (FRA) COF



**33 2016**  
1 | 1  
203 KM 300 EN 4H 50'36"

- MORTENSEN Martin (DK) ONE
- WILLIAMS Peter (GB) ONE
- VACHON Florian (FRA) FVC



**34 2017**  
1 | 1  
203 KM 900 EN 4H 50'22"

- GAUDIN Damien (FRA)ADT
- BACKAERT Frédéric (BEL)WGG
- GIRAUD Benjamin (FRA) DMP



**2022 ÉDITION N°38**

UCI PROSERIES  
207 KM 800 en 5H07'15"

- HOFSTETTER Hugo (FRA) ARK
- MOZZATO Luca (ITA) BBK
- SWIFT Connor (GBR) ARK
- DE LIE Arnaud (BEL) LTS
- WATSON Samuel (GBR) GFC
- LOUVEL Mathis (FRA) ARK
- PICHON Laurent (FRA) ARK
- VA NIEKERK Mome (RSA) AUB
- DEWULF Stan (BEL) ACT
- LADAGNOUS Matthieu (FRA) GFC



**35 2018**  
1 | 1  
203 KM 200 EN 5H 12' 07"

- LAPORTE Christophe COF (FRA)
- GAUDIN Damien TDE (FRA)
- MANNIERTS Jelle TIS (BEL)



**36 2019**  
1 | 1  
205 KM 700 EN 5H00' 20"

- VENDRAME Andrea (ITA)
- PLANKAERT Baptiste (BEL)
- VINJEBØ Emil (DEN)



**37 2021**  
1 | 1  
207 KM EN 5H18' 38"

- SWIFT Connor (GBR)
- ALLEGAERT Piet (BEL)
- PLANCKAERT Baptiste (BEL)



**2022 ÉDITION N°38**

- GAUDIN Damien (FRA)ADT
- BACKAERT Frédéric (BEL)WGG
- GIRAUD Benjamin (FRA) DMP



**2022 ÉDITION N°38**

- HOFSTETTER Hugo (FRA) ARK
- MOZZATO Luca (ITA) BBK
- SWIFT Connor (GBR) ARK
- DE LIE Arnaud (BEL) LTS
- WATSON Samuel (GBR) GFC
- LOUVEL Mathis (FRA) ARK
- PICHON Laurent (FRA) ARK
- VA NIEKERK Mome (RSA) AUB
- DEWULF Stan (BEL) ACT
- LADAGNOUS Matthieu (FRA) GFC



**DIMANCHE 7 MAI 2023**

## OPÉRATION DE DÉPART *Difraeou an derou*

### 8h00-8h45

- Ouverture du Secrétariat-Permanence à la salle Yves Nicolas, Lannilis.
- Remise des pièces officielles - Accréditation.
- Contrôle des licences et remise des dossards et plaques de cadre.
- Confirmation des partants.

### 9H00

- Réunion des Directeurs Sportifs, Commissaires et Organisateurs, tirage au sort de l'ordre des voitures, paiement des indemnités de déplacement aux directeurs sportifs et commissaires.

### 9H30

- Réunion SECURITE, Salle Yves Nicolas Lannilis Briefing d'avant course article 2.2.034bis pour les personnes suivant la course à moto, la gendarmerie, les motards sécurité et presse, tous les chauffeurs de véhicules (course et hors-course) un responsable télévision et le collège des commissaires.

### 8h30

- Ouverture de la permanence : Bungalow Site DÉPART / ARRIVÉE
- Accueil des invités et officiels.
- Pose des récepteurs-radio par Shimano, parking maison de l'enfance, jusqu'à 11h00

### 9H00 > 10H30

- Village "Tro Bro Leon" - Site d'arrivée : petit-déjeuner d'accueil et dégustation de produits régionaux

### 10H30 > 11H30

- Signature par les coureurs de la feuille de présence sur le podium extérieur sur le site DÉPART / ARRIVÉE, par Eric Le Balch.
- Présentation des équipes à l'intérieur de la salle de Kergroas par Daniel Mangeas.
- REPAS salle de Kergroas

### 11H30

- Rassemblement des coureurs et caravane sur la ligne de départ rue A. de Kerdrel.

### 11H40

- Départ et défilé vers la zone de départ derrière la voiture du directeur de l'épreuve.

### 11H50

- Départ : PLOUGUERNEAU (AN HELLEZ)



## HOPITAUX

CHU - La Cavale Blanche - BREST - 02 98 22 33 33  
Clinique Keraudren - BREST - 02 98 34 29 29  
CH - Ferdinand GRALL - LANDERNEAU - 02 98 21 80 00



## OPÉRATION D'ARRIVÉE *Difraeou an degonezh*

### 16H00

- 40km/H de moyenne
- Premier passage sur la ligne à Lannilis

### 16H35

- Second passage sur la ligne à Lannilis.

### 16H50

- Arrivée à Lannilis rue Audren de Kerdrel
- Dès l'arrivée, cérémonie protocolaire sur le podium avec remise des gerbes et coupes.

### 17H20

- Contrôle médical pour les coureurs concernés à l'école de Kergroas (Caravane Portix) à 100 mètres devant le podium. Il peut être effectué immédiatement après la course, ou plus tard 30 minutes après l'épreuve ou le protocole.
- Vestiaires et douches stade de Kergroas.
- Permanence salle de presse à la salle Yves Nicolas - Lannilis où les classements seront communiqués.

### 17H30

- Cérémonie de clôture au village "Tro Bro Leon"

### 11H20

- DÉPART de la CARAVANE de KERVEUR vers PLOUGUERNEAU

### 15H00 / 15H30

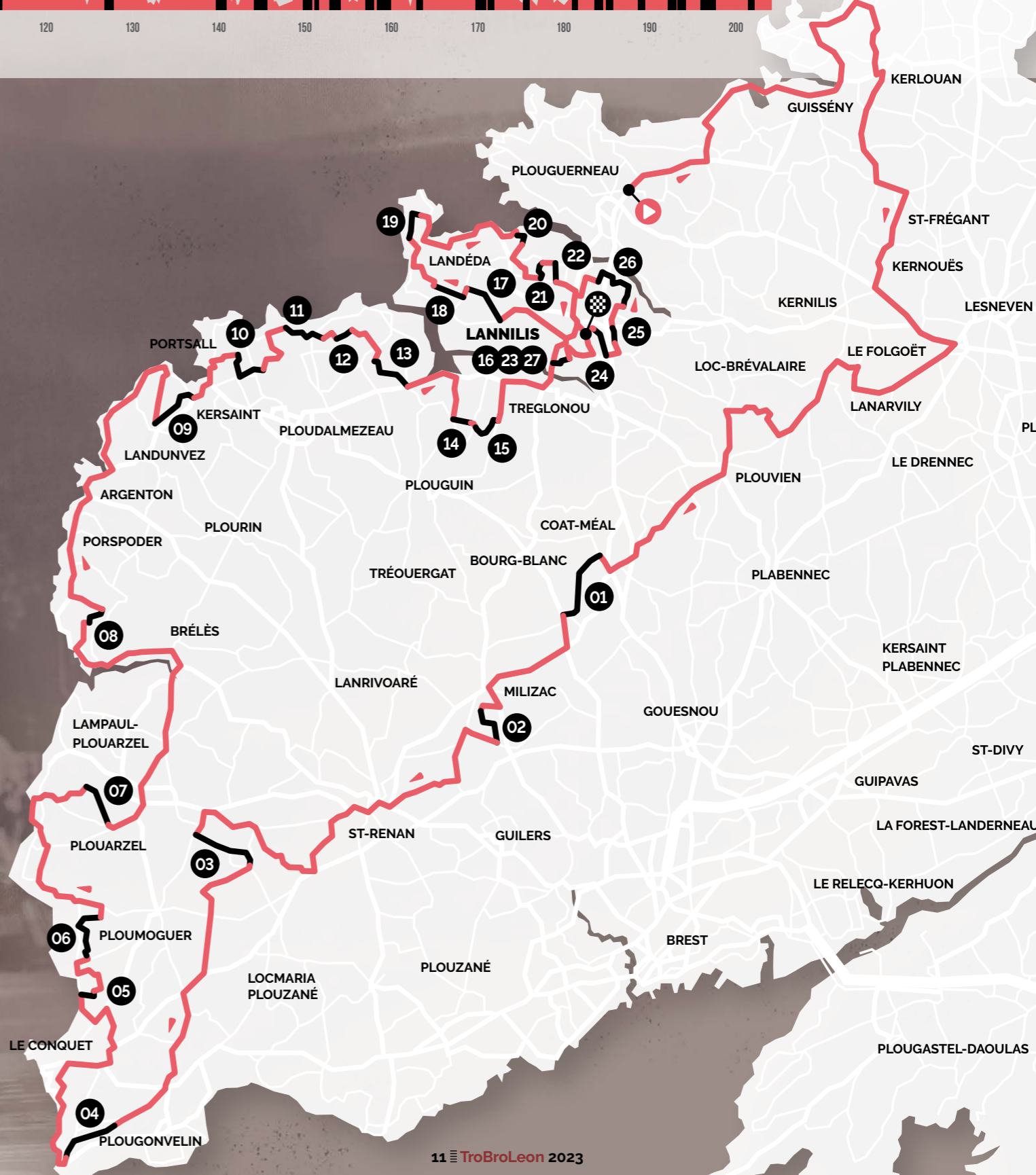
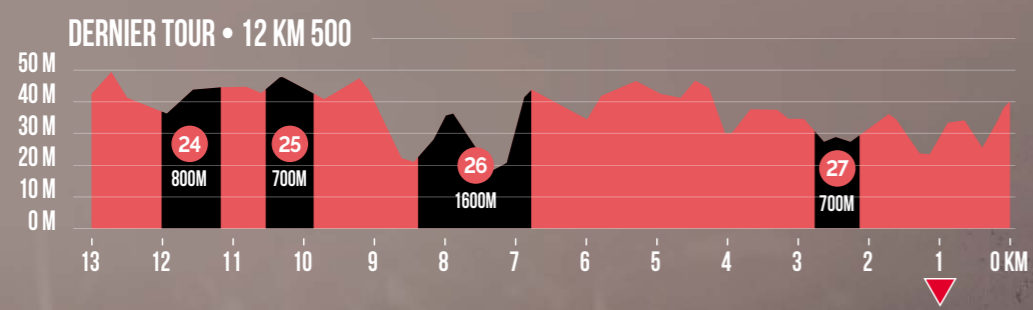
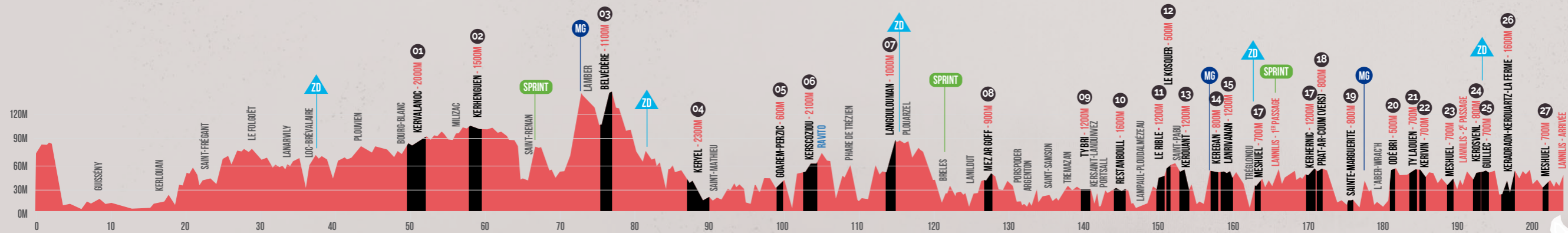
- ENTRÉE de la CARAVANE sur le circuit de LANNILIS

### 13H20

- DÉPART du "TROPHEE MADIOT CADETS" - 13 tours de 4km700







**LANNILIS**  
**7 MAI 2023**  
**39<sup>E</sup> ÉDITION**  
**204,100 KM**

**TRO BRO LEON**

**UCI PRO SERIES**



# ITINERAIRES / HORAIRES

A parcourir	Distance entre	Parcours		42 km/h	40 km/h	38 km/h
LANNILIS / DEPART FICTIF				11h40	11h40	11h40
DEPART REEL à 7 KM de LANNILIS						
204.1	0.0	0.0	D10 PLOUGUERNEAU/ AN HELLEZ / DEPART REEL	11h50	11h50	11h50
201.3	2.8	2.8	D10/D52 Leur<<<Gauche	11h54	11h54	11h54
200.8	0.5	3.3	D52 Lanrivan	11h55	11h55	11h55
199.9	0.9	4.2	D52 le Vougo	11h56	11h56	11h57
198.7	1.2	5.4	VC Le Curnic	11h58	11h58	11h59
197.7	1.0	6.4	VC La Digue	11h59	12h00	12h00
195.4	2.3	8.7	D10 GUISENY >>>Droite<<<Gauche	12h02	12h03	12h04
194.2	1.2	9.9	D10/VC Couffon <<<Gauche vers Lanhir	12h04	12h05	12h06
193.2	1.0	10.9	VC Lanhir<<<Gauche vers Rumaout	12h06	12h06	12h07
192.8	0.4	11.3	VC Rumaout >>>Droite vers Le Tréas	12h06	12h07	12h08
191.7	1.1	12.4	VC Boutrouilles SNSM >>>Droite	12h08	12h09	12h10
190.5	1.2	13.6	VC Louc'h an Dreff <<<Gauche	12h09	12h10	12h11
189.4	1.1	14.7	VC Kerlouarn	12h11	12h12	12h13
187.5	1.9	16.6	VC Kerenez <<<Gauche	12h14	12h15	12h16
187.3	0.2	16.8	VC/D10 KERLOUAN / Skol ar Groas>>>Droite	12h14	12h15	12h17
186.8	0.5	17.3	D10/D38 Pellan /Treguennoc<<<Gauche	12h15	12h16	12h17
185.5	1.3	18.6	D38 Creac'h ar Pont	12h17	12h18	12h19
184.0	1.5	20.1	D38 Kergroaz	12h19	12h20	12h22
182.9	1.1	21.2	D38/VC Gauche vers Saint Frégant	12h20	12h22	12h23
181.8	1.1	22.3	VC 3 Droite vers Saint Frégant	12h22	12h23	12h25
181.2	0.6	22.9	VC SAINT-FREGANT Centre	12h23	12h24	12h26
179.3	1.9	24.8	VC Keradenec	12h25	12h27	12h29
178.4	0.9	25.7	VC/D32 Gauche vers Croaz Kerzu	12h27	12h29	12h31
176.5	1.9	27.6	D32/D28 Croaz Kerzu <<<Gauche	12h29	12h31	12h34
175.3	1.2	28.8	D28 Le Folgoët / RP Lidre	12h31	12h33	12h35
175.0	0.3	29.1	D28 LE FOLGOËT / RP E.Leclerc	12h32	12h34	12h36
171.4	3.6	32.7	VC Lanarvily / Salle des fêtes	12h37	12h39	12h42
170.8	0.6	33.3	VC LANARVILY / Centre	12h38	12h40	12h43
170.3	0.5	33.8	VC Rétrécissement / Manoir	12h38	12h41	12h43
169.9	0.4	34.2	VC Gauche vers Loscoat / CD38	12h39	12h41	12h44
169.1	0.8	35.0	D38 Gauche vers Loc Brévalaire	12h40	12h43	12h45
167.9	1.2	36.2	D38 LOC BREVALAIRE ZD	12h42	12h44	12h47
165.5	2.4	38.6	VC >>>Droite Vers Kergrac'h	12h45	12h48	12h51
164.9	0.6	39.2	VC Kergreac'h	12h46	12h49	12h52
163.9	1.0	40.2	VC Kerouzen	12h47	12h50	12h53
162.9	1.0	41.2	D52 <<<Gauche / Stang ar Pont	12h49	12h52	12h55
162.4	0.5	41.7	D52 Keroune	12h50	12h53	12h56
161.7	0.7	42.4	D52 Croz-Hent-Kerbreden	12h51	12h54	12h57
161.1	0.6	43.0	D38 PLOUVIEN Centre Droite	12h51	12h55	12h58
160.8	0.3	43.3	D38 Plouvien Droite vers Bourg-Blanc	12h52	12h55	12h58
160.3	0.5	43.8	D38 Saint Jaoua	12h53	12h56	12h59
157.3	3.0	46.8	D38 Langaduzic	12h57	13h00	13h04
156.3	1.0	47.8	D38 Bourg-Blanc	12h58	13h02	13h05
155.5	0.8	48.6	D113 BOURG-BLANC Centre / DROITE	12h59	13h03	13h07
155.2	0.3	48.9	VC3 Bourg-Blanc / Route de Coat Méal<<<Gauche	13h00	13h03	13h07
154.8	0.4	49.3	VC Kervalanoc <<<Gauche	13h00	13h04	13h08
154.3	0.5	49.8	VC Kervalanoc / Entrée RIBIN 1	13h01	13h05	13h09
153.1	1.2	51.0	VC Lann ar C'halvez	13h03	13h07	13h11
152.3	0.8	51.8	VC/D26 Ty Douar / <<<Gauche sortie RIBIN 1-2000 m	13h04	13h08	13h12
151.0	1.3	53.1	D26/D38 Les Trois Curés >>>droite	13h06	13h10	13h14
148.5	2.5	55.6	D38 Milizac	13h09	13h13	13h18
147.9	0.6	56.2	D38/D3 MILIZAC centre <<<Gauche	13h10	13h14	13h19
147.0	0.9	57.1	D3 Vers Kerhenguer >>>Droite	13h12	13h16	13h20
146.4	0.6	57.7	VC Kerhenguer<<<gauche	13h12	13h17	13h21
146.3	0.1	57.8	VC Kerhenguer / Entrée RIBIN 2	13h13	13h17	13h21
144.8	1.5	59.3	VC Serres / >>>Droite sortie RIBIN 2 - 1500 m	13h15	13h19	13h24
143.6	1.2	60.5	VC Kergroas <<<Gauche	13h16	13h21	13h26
141.9	1.7	62.2	VC Le Drévès vras >>>Droite	13h19	13h23	13h28
140.3	1.6	63.8	VC Coatquénec	13h21	13h26	13h31
139.7	0.6	64.4	VC Le Curru	13h22	13h27	13h32
139.1	0.6	65.0	VC/D38 Saint-Renan/ Le Vizac<<<Gauche	13h23	13h28	13h33
138.9	0.2	65.2	D38/D105 Saint-Renan >>>Droite	13h23	13h28	13h33
138.7	0.2	65.4	VC Saint-Renan / RP Bd Ponant <<<Gauche	13h23	13h28	13h33
138.4	0.3	65.7	VC SAINT-RENAN / RP	13h24	13h29	13h34
138.2	0.2	65.9	VC Saint-Renan/ Place Anne de Bretagne D/G	13h24	13h29	13h34
138.1	0.1	66.0	VC Saint-Renan/ rue Gal de Gaulle	13h24	13h29	13h34
137.4	0.7	66.7	D67 RP route du Conquet PC	13h25	13h30	13h35
134.5	2.9	69.6	D67 RP Pont l'Hopital >>>Droite	13h29	13h34	13h40
134.4	0.1	69.7	VC Droite vers Lamber	13h30	13h35	13h40
132.6	1.8	71.5	VC Feuten vers Lamber >>>Droite	13h32	13h37	13h43
132.0	0.6	72.1	VC LAMBER <<<Gauche	13h33	13h38	13h44
131.8	0.2	72.3	VC vers Rubrini >>>droite	13h33	13h38	13h44
131.2	0.6	72.9	VC Vers Rubrini MG 1	13h34	13h39	13h45
130.8	0.4	73.3	VC Rubrini<<<Gauche	13h35	13h40	13h46
129.5	1.3	74.6	VC Gauche<<<Vers Ploumoguer	13h37	13h42	13h48



# Hentou / Heurieu

128.6	0.9	75.5	VC	Vers Belvédère <<<Gauche Entrée RIBIN 3	13h38	13h43	13h49
127.5	1.1	76.6	VC	Belvédère >>>Droite Sortie RIBIN 3 -1100 m	13h39	13h45	13h51
126.9	0.6	77.2	VC	Penhars >>>droite	13h40	13h46	13h52
125.4	1.5	78.7	VC	Cohars <<<Gauche	13h42	13h48	13h54
125.0	0.4	79.1	VC	Droite>>>vers Lézéret	13h43	13h49	13h55
123.7	1.3	80.4	VC	Lézéret	13h45	13h51	13h57
123.1	0.6	81.0	D67	Droite >>>vers Le Conquet	13h46	13h52	13h58
122.1	1.0	82.0	VC	Gauche <<<Vers Plougonvelin ZD	13h47	13h53	13h59
121.3	0.8	82.8	VC	Kergounan	13h48	13h54	14h01
118.7	2.6	85.4	D789	Le Lannou >>>Doite/ <<<Gauche vers St Jean	13h52	13h58	14h05
117.7	1.0	86.4	VC	Route de Lochrist / Saint Jean	13h53	14h00	14h06
116.6	1.1	87.5	VC	Camping Keryel <<<Gauche	13h55	14h01	14h08
116.4	0.2	87.7	VC	Droite >>>Entrée RIBIN 4	13h55	14h02	14h08
114.1	2.3	90.0	VC	Gauche <<<St Mathieu Sortie RIBIN 4 - 2300 m	13h59	14h05	14h12
113.8	0.3	90.3	D85	Saint Mathieu >>>Droite	13h59	14h05	14h13
111.2	2.6	92.9	VC	Le Conquet>>> Droite / rue de l'Iroise	14h03	14h09	14h17
110.9	0.3	93.2	VC	Le Conquet>>> Droite / rue Chemin des Dames	14h03	14h10	14h17
110.8	0.1	93.3	VC	Le Conquet<<<Gauche / rue Dr Laënnec	14h03	14h10	14h17
110.6	0.2	93.5	VC	Le Conquet / rue Robert Schuman	14h04	14h10	14h18
110.5	0.1	93.6	VC	Le Conquet / rue Winston Churchill	14h04	14h10	14h18
110.3	0.2	93.8	VC	Le Conquet / >>>Droite / rue JF Kennedy	14h04	14h11	14h18
109.8	0.5	94.3	D789	Le Conquet / >>>Droite/ rue G.L.Leclerc	14h05	14h11	14h19
108.8	1.0	95.3	D789	Etang de KerjeanGauche<<< Route de Brest	14h06	14h13	14h20
108.2	0.6	95.9	D67/ D28	Gauche <<< Restaurant / Kerjean	14h07	14h14	14h21
106.4	1.8	97.7	D28/VC	Gauche <<<Vers les blancs sablons	14h10	14h17	14h24
106.0	0.4	98.1	VC	Droite>>>Vers Illien	14h10	14h17	14h25
104.9	1.1	99.2	VC	Goarem-Perzic>>>Droite / Entrée RIBIN 5	14h12	14h19	14h27
104.3	0.6	99.8	VC	Kervillo >>>Droite / Sortie RIBIN 5 - 600 m	14h13	14h20	14h28
104.1	0.2	100.0	VC	Kerviillou <<<Gauche	14h13	14h20	14h28
103.8	0.3	100.3	VC	Kergolleau <<<Gauche vers Illien	14h13	14h20	14h28
103.1	0.7	101.0	VC	Illien Plage	14h14	14h22	14h29
102.9	0.2	101.2	VC	Illien	14h15	14h22	14h30
102.5	0.4	101.6	VC	Droite>>>Vers Ploumoguer	14h15	14h22	14h30
102.1	0.4	102.0	VC	Gauche<<<Vers Kerscoziou	14h16	14h23	14h31
102.0	0.1	102.1	VC	Droite>>>Kerscoziou Entrée RIBIN 6	14h16	14h23	14h31
99.9	2.1	104.2	VC	Gauche <<< sortie RIBIN 6 - 2100 m	14h19	14h26	14h35
99.6	0.3	104.5	VC	Gauche<<<Vers Kerhornou RAVITO	14h19	14h27	14h35
98.4	1.2	105.7	VC	Route de Primauguet/ Droite>>>/ Gauche<<<	14h21	14h29	14h37
95.6	2.8	108.5	VC	Trézien <<<Gauche	14h25	14h33	14h41
95.5	0.1	108.6	VC	Trézien <<<Droite vers le Phare	14h25	14h33	14h41
95.3	0.2	108.8	VC	Phare de Trézien	14h25	14h33	14h42
95.0	0.3	109.1	VC	Rue Streat Lambaol / >>>droite	14h26	14h34	14h42
94.8	0.2	109.3	VC	Rue de Porstevignec<<<gauche	14h26	14h34	14h43
94.3	0.5	109.8	VC	Portz Tevigne	14h27	14h35	14h43
93.4	0.9	110.7	VC	Rue de Kervilon/ >>>Droite	14h28	14h36	14h45
92.3	1.1	111.8	VC	Carrefour Ker Eol>>>Gauche	14h30	14h38	14h47
91.8	0.5	112.3	VC	Kermalc'har	14h30	14h38	14h47
90.9	0.9	113.2	VC	Langoulouman / >>>droite	14h32	14h40	14h49
90.6	0.3	113.5	VC	Langoulouman / Entrée RIBIN 7	14h32	14h40	14h49
89.6	1.0	114.5	VC	Eoliennes / gauche / Sortie RIBIN 7 - 1000m	14h34	14h42	14h51
89.4	0.2	114.7	VC	Les 2 croix / <<<Gauche	14h34	14h42	14h51
88.5	0.9	115.6	VC/D28	Plouarzel / Kervourt <<<Gauche	14h35	14h43	14h53
88.1	0.4	116.0	D28	PLOUARZEL Centre / <<<Gauche>>>droite	14h36	14h44	14h53

# ITINERAIRES / HORAIRES

# Hentou / Heurieu

RIBIN 10

61.2	0.6	142.9	VC	Port de Portsall/rue du Béarn>>Droite	15h14	15h24	15h36
61.2	0.0	142.9	VC	Rue Mon Repos >>>Doite	15h14	15h24	15h36
61.0	0.2	143.1	VC	Rue Stréjou <<<<Gauche	15h14	15h25	15h36
60.8	0.2	143.3	VC	Rue E.Quéau>>>Droite	15h15	15h25	15h36
59.8	1.0	144.3	VC	Restanboul>>droite Entrée RIBIN 10	15h16	15h26	15h38
58.8	1.0	145.3	VC/D26	Vers Prat leac'h / Gauche / Droite	15h18	15h28	15h39
58.2	0.6	145.9	VC	Prat leac'h Sortie RIBIN 10 - 1600 m	15h18	15h29	15h40
57.9	0.3	146.2	VC	Croas Biden<<<Gauche	15h19	15h29	15h41
57.1	0.8	147.0	VC	Treompan >>Droite	15h20	15h31	15h42
56.1	1.0	148.0	VC	LAMPAUL-PLOUDAL. Route de la Plage	15h21	15h32	15h44
55.9	0.2	148.2	VC	Le Yourc'h <<<Gauche	15h22	15h32	15h44
55.0	0.9	149.1	VC	Le Ribl<<<<Gauche	15h23	15h34	15h45

RIBIN 11

54.9	0.1	149.2	VC	Route vers Saint Pabu>>Droite Entrée RIBIN11	15h23	15h34	15h46
53.7	1.2	150.4	VC	Saint Pabu >>Droite / Sortie RIBIN 11- 1200 m	15h25	15h36	15h47

RIBIN 12

53.2	0.5	150.9	VC	Saint Pabu <<<Gauche / Entrée RIBIN 12	15h26	15h36	15h48
52.7	0.5	151.4	VC	Le Cosquer Sortie RIBIN 12 -500 m >>>Droite	15h26	15h37	15h49

RIBIN 13

52.4	0.3	151.7	VC	SAINT-PABU / rue de Penvern <<<Gauche	15h27	15h38	15h50
52.2	0.2	151.9	VC	Rue de Corn ar Gazel / >>droite	15h27	15h38	15h50
51.8	0.4	152.3	VC	Kerhuel	15h28	15h38	15h50
51.4	0.4	152.7	VC	Kerouant	15h28	15h39	15h51
50.9	0.5	153.2	VC	Kerouant<<<Gauche : Entrée RIBIN 13	15h29	15h40	15h52
49.7	1.2	154.4	VC	C5 / Sortie RIBIN 13 - 1200 m	15h31	15h42	15h54
49.7	0.0	154.4	C5 / D28	Gauche vers Lannilis	15h31	15h42	15h54
48.9	0.8	155.2	D28	Le Grand Moulin	15h32	15h43	15h55
47.7	1.2	156.4	D28	Le Carpont >>Droite	15h33	15h45	15h57
47.2	0.5	156.9	VC	Loc Majan / MG 2	15h34	15h45	15h58

RIBIN 14

46.8	0.4	157.3	VC	Keregan <<<Gauche / Entrée RIBIN 14	15h35	15h46	15h58
46.0	0.8	158.1	VC	Lanrivanan >>Droite / Sortie RIBIN 14 - 800 m	15h36	15h47	16h00
45.8	0.2	158.3	VC	Lanrivanan <<<Gauche / Entrée RIBIN 15	15h36	15h47	16h00
44.6	1.2	159.5	VC	Kermorvan <<<Gauche / Sortie RIBIN 15 - 1200 m	15h38	15h49	16h02
43.4	1.2	160.7	D28	Pen ar Valy >>Droite	15h40	15h51	16h04
43.2	0.2	160.9	D28	Trouzilit	15h40	15h51	16h04
42.0	1.2	162.1	D28	TREGLONOU <<<Gauche	15h42	15h53	16h06

RIBIN 15

41.6	0.4	162.5	D28	Pont de l'Aber Benoit ZD	15h42	15h54	16h07
40.8	0.8	163.3	D28	Meshuel >>Droite / Entrée RIBIN 16	15h43	15h55	16h08
40.1	0.7	164.0	VC	Trouz ar C'hant / Sortie RIBIN 16 - 700 m	15h44	15h56	16h09
39.7	0.4	164.4	VC	Lannilis / rue Jean Laot >>Droite	15h45	15h57	16h10
38.7	1.0	165.4	D113	Lannilis / Kerveur<<<Gauche	15h46	15h58	16h11
38.1	0.6	166.0	D113	LANNILIS / 1 PASSAGE / Rue Audren de Kerdrel PC	15h47	15h59	16h12

RIBIN 16

37.7	0.4	166.4	D113	Rue du Carellou	15h48	16h00	16h13
37.6	0.1	166.5	D28	Lannilis / Place Leclerc	15h48	16h00	16h13
37.5	0.1	166.6	D28	Lannilis / rue du Couvent	15h48	16h00	16h13
37.2	0.3	166.9	VC	Lannilis / Rue Abarnou >>Droite	15h48	16h00	16h14
36.9	0.3	167.2	VC	Lannilis / Rue M delaporte >>>Droite	15h49	16h01	16h14
36.3	0.6	167.8	VC	Lannilis / RP Croas an Drep	15h50	16h02	16h15
35.4	0.9	168.7	VC	Saint Julien	15h51	16h03	16h16
34.9	0.5	169.2	VC	Les Fosses	15h52	16h04	16h17

RIBIN 17

34.3	0.6	169.8	VC	Kerhermic >>>Droite / Entrée RIBIN 17	15h53	16h05	16h18
32.7	1.6	171.4	VC	Ker ar Groaz <<<Gauche / Sortie RIBIN 17- 1200m	15h55	16h07	16h21
32.3	0.4	171.8	VC	Vers Prat ar Coum>>Droite / Entrée RIBIN 18	15h55	16h08	16h21
31.5	0.8	172.6	VC	Corréquéar Coum>>Droite/Sortie RIBIN 18 / 800 m	15h57	16h09	16h23
31.2	0.3	172.9	VC	Kerarbourog / <<<<Gauche	15h57	16h09	16h23
31.0	0.2	173.1	VC	Streat Glaz >>Droite	15h57	16h10	16h23
30.2	0.8	173.9	VC	Keriskin <<<Gauche	15h58	16h11	16h25
29.6	0.6	174.5	VC	Prat al lann >>>Droite	15h59	16h12	16h26
29.3	0.3	174.8	VC	RP Prat al Lann<<<Gauche	16h00	16h12	16h26
29.0	0.3	175.1	VC	Sainte Marguerite/L'Oasis>>Droite	16h00	16h13	16h26

RIBIN 18

28.7	0.3	175.4	VC	Sainte Marguerite / Entrée RIBIN 19	16h01	16h13	16h27
27.9	0.8	176.2	VC	ar Yourc'h / Sortie RIBIN 19 / 800m	16h02	16h14	16h28
27.4	0.5	176.7	VC	RP Poulog>>Droite	16h02	16h15	16h29
26.8	0.6	177.3	VC	Kerdreaz / Digue<<<Gauche	16h03	16h16	16h30
25.9	0.9	178.2	VC	Croaz Huella <<<Gauche / MG 3	16h05	16h17	16h31
24.7	1.2	179.4	VC	Les Anges / <<<Gauche	16h06	16h19	16h33
23.9	0.8	180.2	D128	L'Aber-Wrach / Ar Palud	16h07	16h20	16h35
23.5	0.4	180.6	D128	L'Aber-Wrac'h / An Odé Bri <<<Gauche	16h08	16h21	16h35

RIBIN 19

23.0	0.5	181.1	VC	An Odé Bri>>Droite / Entrée RIBIN 20	16h09	16h22	16h36
22.5	0.5	181.6	VC	Kroaz Aotret <<<Gauche / Sortie RIBIN 20 / 500 m	16h09	16h22	16h37
22.5	0.0	181.6	VC	Kroaz Aotret >>>Droite	16h09	16h22	16h37
22.0	0.5	182.1	VC	Pen ar stang<<<<Gauche	16h10	16h23	16h38
21.4	0.6	182.7	VC	Kergongan >>droite	16h11	16h24	16h38
21.1	0.3	183.0	VC	Cleuz Foz <<<Gauche	16h11	16h25	16h39

RIBIN 20

20.6	0.5	183.5	VC	Ty Laouen / Pellan B <<<Gauche / Entrée RIBIN 21	16h12	16h25	16h40
19.9	0.7	184.2	VC	Keringal>>Doite / Sortie RIBIN 21 / 700m	16h13	16h26	16h41
19.7	0.2	184.4	VC	Coat deniel	16h13	16h27	16h41

RIBIN 21

19.4	0.3	184.7	VC	Kerivin >>Droite / Entrée RIBIN 22	16h14	16h27	16h42
18.7	0.7	185.4	VC	Mescoat<<<Gauche / Sortie RIBIN 22- 700 m	16h15	16h28	16h43
18.5	0.2	185.6	VC	Carrefour Nodet	16h15	16h28	16h43

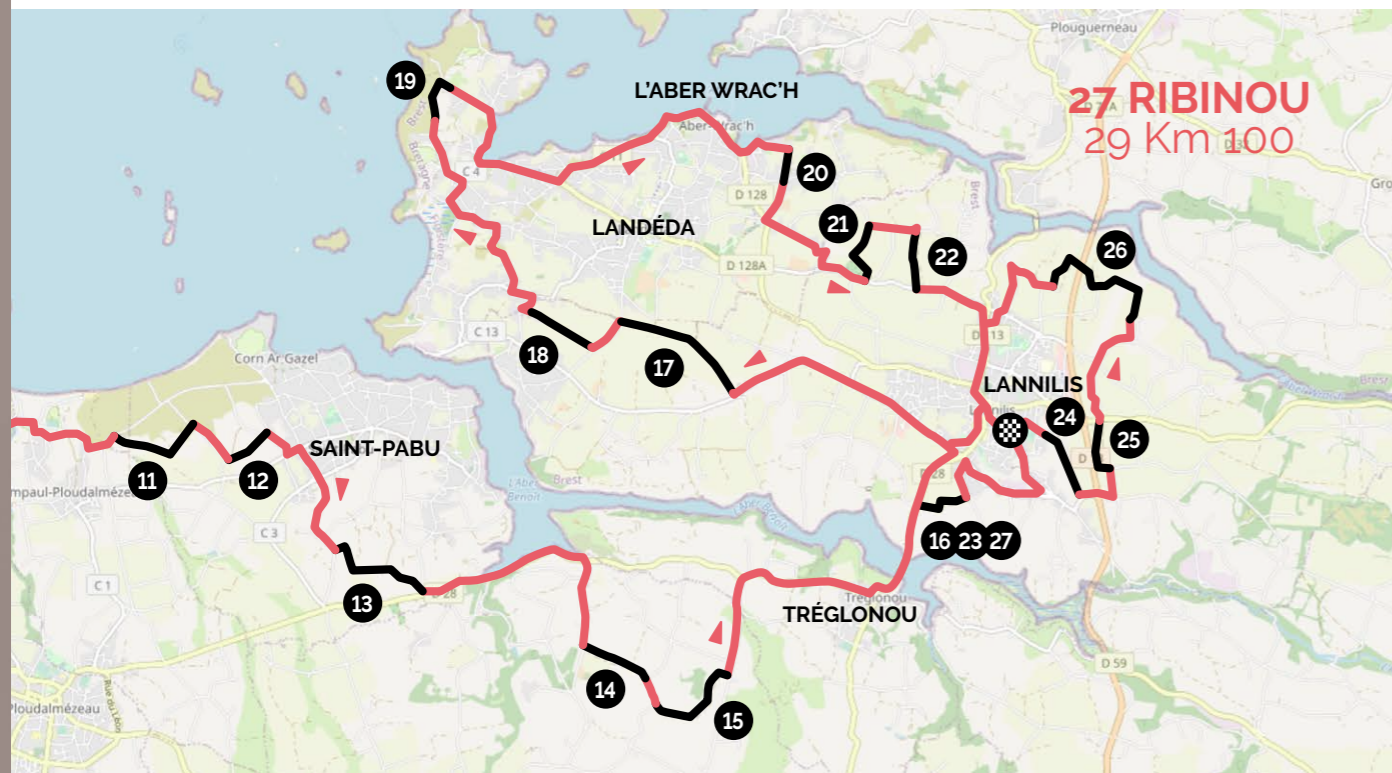
RIBIN 22

18.0	0.5	186.1	D113	Lannilis RP Croaz Ruz >>>Droite	16h16	16h29	16h44
17.4	0.6	186.7	D113	Lannilis / RP du Cosquer	16h17	16h30	16h45
17.1	0.3	187.0	D113	Lannilis / RP Prat Per <<<<Gauche rue Dr Morvan	16h17	16h31	16h45
16.9	0.2	187.2	D113	Lannilis / Rue de la tour >>>Droite	16h17	16h31	16h46
16.9	0.0	187.2	D28	Lannilis / Place Leclerc >>>droite	16h17	16h31	16h46
16.8	0.1	187.3	D28	Lannilis / rue du Couvent	16h18	16h31	16h46
16.4	0.4	187.7	VC	Lannilis / rue M Abarnou >>droite	16h18	16h32	16h46
16.2	0.2	187.9	VC	Lannilis / Rue M. de Laporte <<<<Gauche	16h18	16h32	16h47
16.1	0.1	188.0	D28	RP Le Douirc>>>droite	16h19	16h32	16h47
15.3	0.8	188.8	VC	Meshuel <<<Gauche / Entrée RIBIN 23	16h20	16h33	16h48
14.6	0.7	189.5	VC	Trouz ar C'hant / Sortie RIBIN 23 - 700 m	16h21	16h34	16h49
14.2	0.4	189.9	VC	Lannilis / Rue Jean Laot >>>Droite	16h21	16h35	16h50
13.2	1.0	190.9	D113	Kerveur <<<Gauche	16h23	16h36	16h51
12.8	0.4	191.3	D113	Saint Sébastien	16h23	16h37	16h52
12.5	0.3	191.6	D113	LANNILIS / rue Audren de Kerdrel / zème passage	16h24	16h37	16h53
12.4	0.1	191.7	VC	Lannilis / rue de Kergroas >>Droite	16h24	16h38	16h53
12.2	0.2	191.9	VC	Lannilis / Place de kergroas>>>droite	16h24	16h38	16h53
12.1	0.1	192.0	VC	Lannilis / rue Chemin des Dames >>>droite	16h24	16h38	16h53
12.1	0.0	192.0	VC	Lannilis / rue Prat Meinoc<<<Gauche	16h24	16h38	16h53
11.8	0.3	192.3	VC	Kerosven / Début RIBIN 24	16h25	16h38	16h54
11.0	0.8	193.1	D113	Kerveur<<<Gauche / Sortie RIBIN 24 / 800m	16h26	16h40	16h55
10.9	0.1	193.2	D13	Carrefour de Lessiec	16h26	16h40	16h55
10.7	0.2	193.4	VC	Vers Guillec <<<<Gauche ZD	16h26	16h40	16h55
10.4	0.3	193.7	VC	Guillec <<<Gauche / Entrée RIBIN 25	16h27	16h41	16h56
9.7	0.7	194.4	D28	D28 <<<Gauche / Sortie RIBIN 25 / 700 m	16h28	16h42	16h57
9.6	0.1	194.5	VC	Droite>>>vers kerouartz	16h28	16h42	16h57
9.2	0.4	194.9	VC	Antenne	16h28	16h42	16h58
8.5	0.7	195.6	VC	Le Marris<<<<Gauche	16h29	16h43	16h59
8.2	0.3	195.9	VC	Keradraon / Entrée RIBIN 26	16h30	16h44	16h59
7.7	0.5	196.4	VP	Château de Kerouartz	16h31	16h45	17h00
7.4	0.3	196.7	VC	Pouldu>>Droite	16h31	16h45	17h01
6.6	0.8	197.5	VC	Mesmeur / Sortie RIBIN 26 - 1600 m	16h32	16h46	17h02
6.4	0.2	197.7	VC	Trefly	16h32	16h47	17h02
6.1	0.3	198.0	VC	Keruzouarn <<<gauche	16h33	16h47	17h03
5.9	0.2	198.2	VC	Le Rimier	16h33	16h47	17h03
5.6	0.3	198.5	VC	Lannilis , rue du Lin >>Droite	16h34	16h48	17h03
5.6	0.0	198.5	VC	Lannilis <<<<Gauche , rue des Bruyères	16h34	16h48	17h03
5.5	0.1	198.6	VC	Lannilis >>>Droite , rue des Ajoncs	16h34	16h48	17h04
5.3	0.2	198.8	D113	Lannilis <<<<Gauche , Av du Gl de Gaulle	16h34	16h48	17h04
4.9	0.4	199.2	D113	Lannilis RP du Cosquer	16h35	16h49	17h05
4.6	0.3	199.5	D113	Lannilis RP du Prat Per /rue Dr morvan <<<Gauche	16h35	16h49	17h05
4.4	0.2	199.7	D113	Lannilis / Rue de la tour>>droite	16h35	16h50	17h05
4.3	0.1	199.8	D28	Lannilis / Place Leclerc / >>droite	16h35	16h50	17h05
4.2	0.1	199.9	D28	Lannilis/ Rue du Couvent	16h36	16h50	17h06
3.9	0.3	200.2	VC	Lannilis / Rue M.Abarnou >>Droite	16h36	16h50	17h06
3.7	0.2	200.4	VC	Lannilis / Rue M.delaporte <<<Gauche	16h36	16h51	17h06
3.6	0.1	200.5	D28	Lannilis / RP Le Douirc>>Droite	16h36	16h51	17h07
2.8	0.8	201.3	VC	Meshuel <<<Gauche / Entrée RIBIN 27	16h38	16h52	17h08
2.1	0.7	202.0	VC	Trouz ar C'hant / Sortie RIBIN 27 - 700 m	16h39	16h53	17h09
1.7	0.4	202.4	VC	Lannilis / rue Jean Laot >>Droite	16h39	16h54	17h10
0.7	1.0	203.4	D113	Lannilis / Kerveur<<<Gauche	16h41	16h55	17h11



# SECTEURS EMPIERRES Ribinou

N°	COMMUNE	RIBINOÙ	DISTANCE	KM	42 KM/H
1	BOURG-BLANC ☼	Kervalanoc	2000	49,8	13H01
2	MILIZAC-GUIPRONVEL ☼	Kerhenguer	1500	57,8	13H13
3	PLOUMOGUER ☼☼☼	Landonoi	1100	75,5	13H38
4	PLOUGONVELIN ☼☼☼	Keryel	2300	87,7	13H55
5	PLOUMOGUER ☼	Goarem-Perzic	600	99,2	14H12
6	PLOUMOGUER ☼☼☼	Kerscoziou	2100	102,1	14H16
7	PLOUARZEL ☼☼☼	Langoulouman	1000	113,5	14H32
8	LANILDUT ☼	Mez ar Goff	900	126,4	14H51
9	LANDUNVEZ ☼☼	Ty Pri	1200	139,8	15H10
10	POUDALMEZEAU ☼☼	Restanboull	1600	144,3	15H16
11	SAINT-PABU ☼☼	Le Ribl	1200	149,2	15H23
12	SAINT-PABU ☼	Le Kosquer	500	150,9	15H26
13	SAINT-PABU ☼☼☼	Kerouant	1200	153,2	15H29
14	PLOUGUIN ☼	Keregan	800	157,3	15H35
15	PLOUGUIN ☼☼	Lanrivanan	1200	158,3	15H36
16	LANNILIS ☼	Meshuel	700	163,3	15H43
17	LANNILIS ☼☼	Kerhernic	1200	169,8	15H53
18	LANNILIS ☼	Prat ar Coum (Vers)	800	171,8	15H55
19	LANDEDA ☼☼	Sainte Marguerite	800	175,4	16H01
20	LANDEDA ☼	An Odé Bri	500	181,1	16H09
21	LANNILIS ☼	Ty Laouen	700	183,5	16H12
22	LANNILIS ☼	Kerivin	700	184,7	16H14
23	LANNILIS ☼	Meshuel	700	188,8	16H20
24	LANNILIS ☼	Kerosven	800	192,3	16H25
25	LANNILIS ☼	Guillec	700	193,7	16H27
26	LANNILIS ☼☼☼☼	Keradraon /Kerouartz	1600	195,9	16H38
27	LANNILIS ☼	Meshuel	700	201,3	16H38



# LES RIBINOÙ

**RIBIN**  
**01**

**KM 49,8**  
**KERVALANOC**  
BOURG-BLANC / 2000 m  
☼☼☼☼☼

**RIBIN**  
**02**

**KM 57,8**  
**KERHENGUER**  
MILIZAC / 1500 m  
☼☼☼☼☼

**RIBIN**  
**03**

**KM 75,5**  
**LANDONOÏ**  
PLOUMOGUER / 1100 m  
☼☼☼☼☼

**RIBIN**  
**04**

**KM 87,7**  
**KERYEL**  
PLOUGONVELIN / 2300 m  
☼☼☼☼☼

**RIBIN**  
**05**

**KM 99,2**  
**GOAREM-PERZIC**  
PLOUMOGUER / 600 m  
☼☼☼☼☼

**RIBIN**  
**06**

**KM 102,1**  
**KERSCOZIOU**  
PLOUMOGUER / 2100 m  
☼☼☼☼☼

**RIBIN**  
**07**

**KM 113,5**  
**LANGOULOULAN**  
PLOUARZEL / 1000 m  
☼☼☼☼☼

**RIBIN**  
**08**

**KM 126,4**  
**MENEZ AR GOFF**  
LANILDUT / 900 m  
☼☼☼☼☼

**RIBIN**  
**09**

**KM 139,8**  
**TY PRI**  
LANDUNVEZ / 1200 m  
☼☼☼☼☼



**RIBIN**  
**10**



**KM 144,3**  
**RESTANBOULL**  
PLOUDALMEZEAU / 1600 m




**RIBIN**  
**11**



**KM 149,2**  
**LE RIBL**  
SAINT-PABU / 1200 m



**RIBIN**  
**20**



**KM 181,1**  
**AN ODE BRI**  
LANDEDA / 500 m




**RIBIN**  
**21**



**KM 183,5**  
**TY LAOEN**  
LANNILIS / 700 m



**RIBIN**  
**12**



**KM 150,9**  
**LE KOSQUER**  
SAINT-PABU / 500 m



**RIBIN**  
**13**



**KM 153,2**  
**KEROUANT**  
SAINT PABU / 1200 m




**RIBIN**  
**14**




**KM 157,3**  
**KEREGAN**  
PLOUGUIN / 800 m




**RIBIN**  
**22**




**KM 184,7**  
**KERIVIN**  
LANNILIS / 700 m




**RIBIN**  
**23**




**KM 188,8**  
**MESHUEL**  
LANNILIS / 700 m



**RIBIN**  
**24**



**KM 192,3**  
**KEROSVEN**  
LANNILIS / 800 m



**RIBIN**  
**15**



**KM 158,3**  
**LANRIVANAN**  
PLOUGUIN / 1200 m





**RIBIN**  
**16**




**KM 163,3**  
**MESHUEL**  
LANNILIS / 700 m



**RIBIN**  
**25**



**KM 193,7**  
**GUILLEC**  
LANNILIS / 700 m




**RIBIN**  
**17**



**KM 169,8**  
**KERHERNIC**  
LANNILIS / 1200 m



**RIBIN**  
**18**



**KM 171,8**  
**Vers PRAT AR COUM**  
LANNILIS / 800 m



**RIBIN**  
**19**



**KM 175,4**  
**SAINTE MARGUERITE**  
LANDEDA / 800 m



**RIBIN**  
**26**



**KM 195,9**  
**KERADRAON- KEROUARTZ**  
LANNILIS / 1600m




**RIBIN**  
**27**



**KM 201,3**  
**MESHUEL**  
LANNILIS / 700 m





DA RED D'AN IFERN

583 KERGOUNOC | 29870 LANNILIS | Tél. (33) 02 98 04 06 28 | Mobile 06 08 27 84 67 | [jeanpaul.mellouet@orange.fr](mailto:jeanpaul.mellouet@orange.fr)

[www.trobroleon.com](http://www.trobroleon.com)  