



**PLAN  
CLIMAT**  
AIR ENERGIE  
TERRITORIAL  
**PAYS DES ABERS**



# *Plan Climat Air Energie Territorial*

*L'engagement du territoire*



## Le synthèse du 6<sup>ème</sup> rapport du GIEC, publiée le 20 mars 2023, indique :

- L'influence des êtres humains sur le réchauffement de l'atmosphère, des océans et des continents est **sans équivoque**
- La limitation du réchauffement à +1,5 °C à l'horizon 2100 (but affiché dans l'Accord de Paris) est impossible sans une **réduction majeure et immédiate des émissions de GES**, suivie par l'élimination nette de CO2 atmosphérique (neutralité carbone en 2050)

**La loi de Transition énergétique pour la Croissance verte (LTECV) de 2015, rend obligatoire la réalisation d'un PCAET pour les EPCI de plus de 20 000 habitants**

## Le PCAET est constitué de :

- Un diagnostic
- Une stratégie
- Un plan d'actions pour 6 ans
- Une évaluation environnementale



**Le PCAET vise les deux objectifs suivants :**

- **L'atténuation** du changement climatique  
= *diminution de son degré de réchauffement = contenir la fréquence et l'intensité des aléas climatiques*
- **L'adaptation** du territoire aux impacts de ce changement climatique  
= *actions permettant de réduire l'exposition et de diminuer la vulnérabilité de ce dernier*

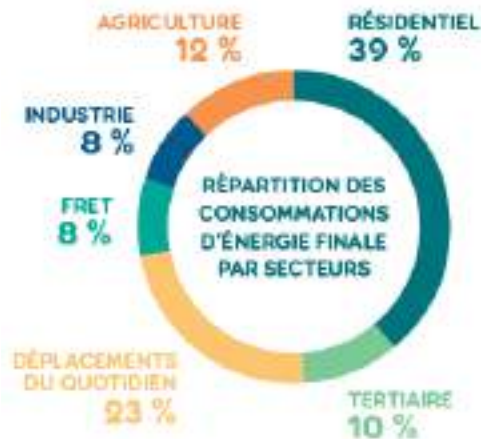
**Il traite donc explicitement des thématiques suivantes :**

- **Énergie** : niveau des consommations et nature des énergies utilisées pour les différents usages
- **Climat** : niveau des émissions de gaz à effet de serre et des polluants, stockage du carbone, vulnérabilité et adaptation

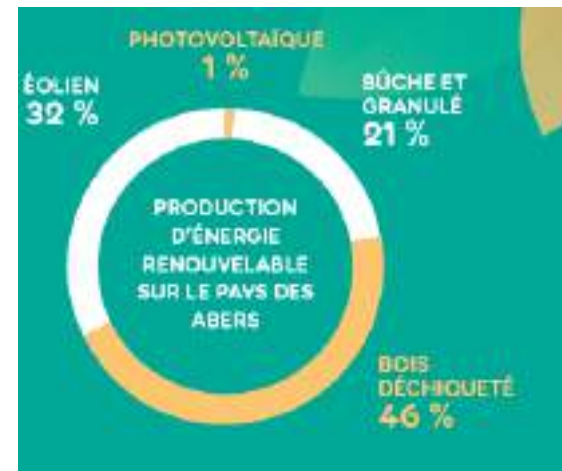
**La protection de la biodiversité et la préservation de la ressource en eau :**

- Ne sont pas traitées directement mais de manière induite par ce document
- Relèvent d'autres politiques publiques avec des actions concrètes

# Diagnostic : énergie

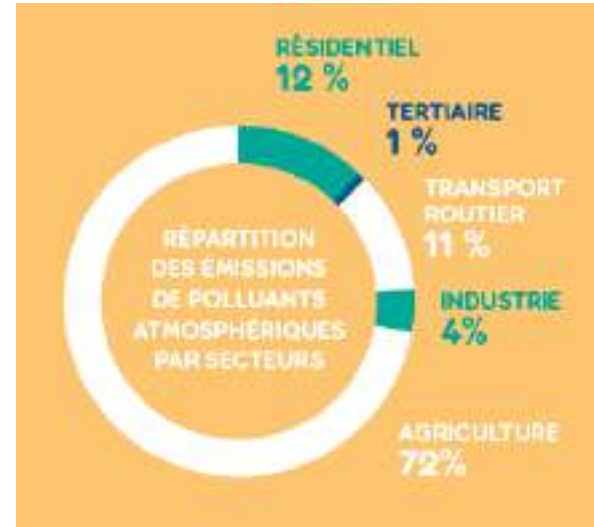
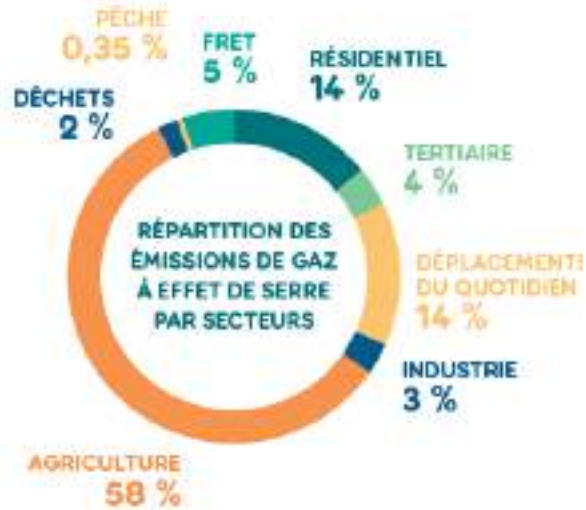


- ➔ Consommation énergétique totale du Pays des Abers : 770 GWh (0,77 TWh)\*
- ➔ Soit 0,05% de la consommation de la France (1562 TWh)



- ➔ Production d'énergie renouvelable totale du Pays des Abers : 196 GWh/an soit un taux d'autonomie énergétique maximal de 26% (à affiner en fonction de la provenance du bois consommé)\*

# Diagnostic : gaz à effet de serre et polluants



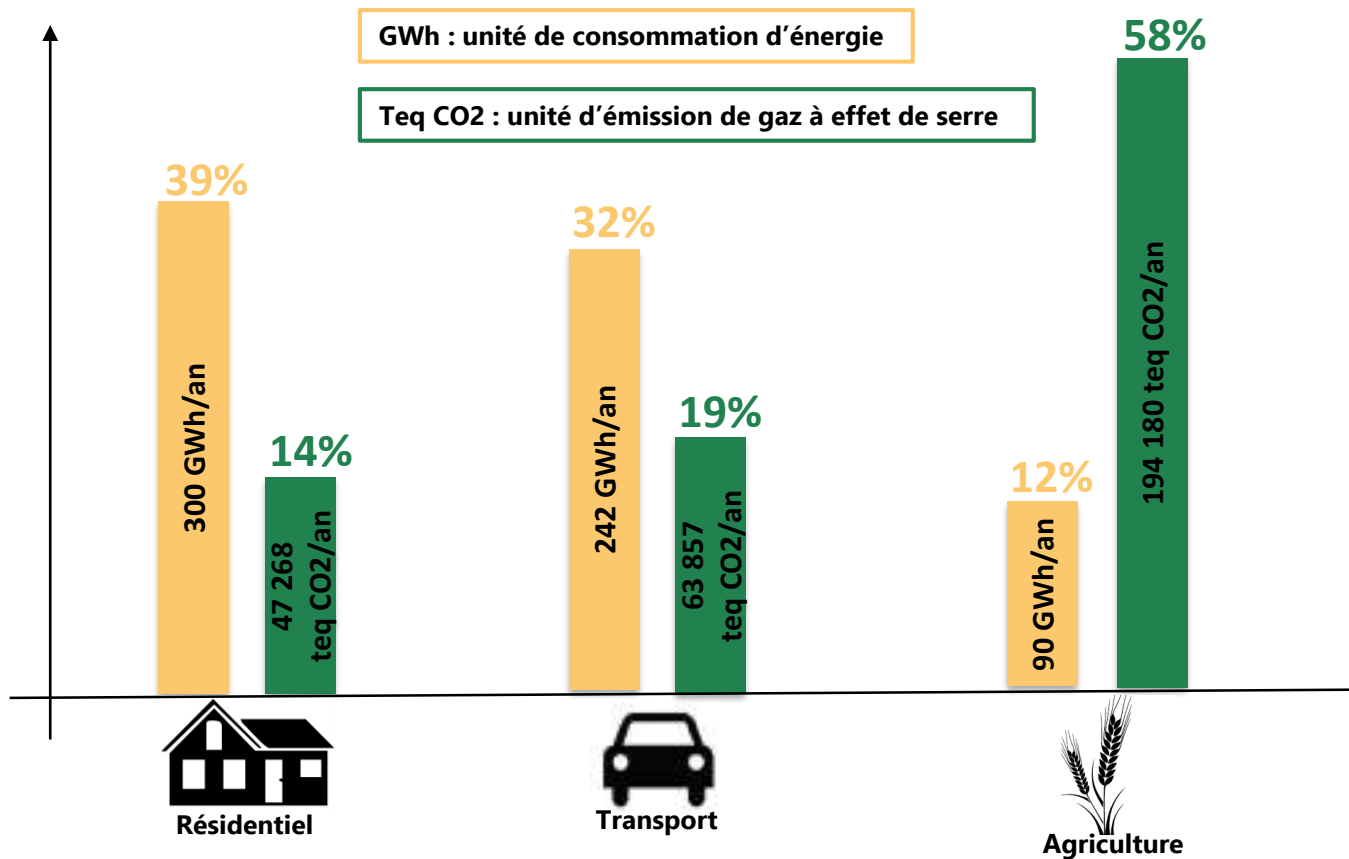
## Émissions de GES du Pays des Abers : 336 kteq CO<sub>2</sub>/an\*

- Soit 0,08% des émissions françaises (418 Mteq CO<sub>2</sub>)
- Chine : 12 700 Mt soit 30 x la France
- Etats-Unis : 6000 Mt soit 15x la France

## Principales sources de polluants\*\* :

- NH<sub>3</sub> : agriculture (54% des émissions)
- Nox : transport routier et agriculture (21% des émissions)
- COVnm : résidentiel et industrie (12% des émissions)

# Diagnostic : énergie et gaz à effet de serre



Le Pays des Abers est et sera principalement exposé aux aléas climatiques suivants :

## ➤ Recul du trait de côte



## ➤ Sécheresse



## ➤ Elévation du niveau de la mer



- De +1,3 mm/an au 20<sup>ème</sup> siècle à +3,3 mm/an depuis 30 ans
- + 43cm si arrêt des émissions en 2100
- +83 cm si poursuite au rythme actuel en 2100

## ➤ Inondations



## Les deux orientations constantes du PCAET :

- Réduire la consommation d'énergie finale  
→ **moins de kWh consommés : SOBRIÉTÉ et EFFICACITE**
- Décarbonation des sources d'énergie et réduction/disparition des énergies fossiles (charbon, pétrole et gaz)  
→ **moins de gaz à effet de serre émis : DÉCARBONATION**

« *Quelles que soient les inconnues du contexte dans lequel nous évoluons (géopolitiques, économiques, technologiques), ces orientations conduisent à réduire les consommations d'énergies et les émissions de GES. Elles servent également la maîtrise des coûts liés à la consommation d'énergie.* »

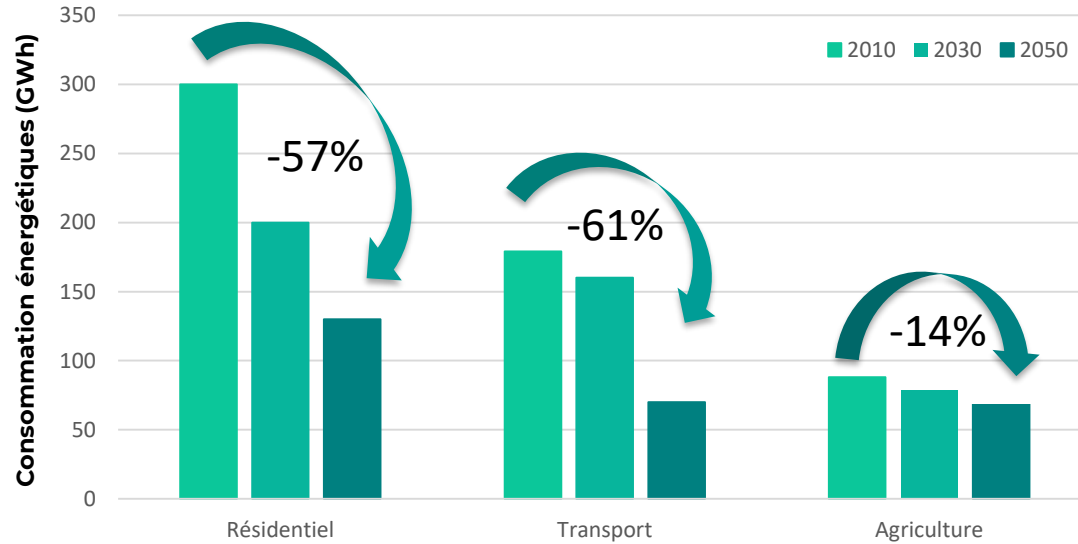
« *Les petits ruisseaux font les grandes rivières* »

### Les particularités du territoire :

- agricole → poids économique de l'agriculture
- Périurbain → dépendance à la voiture
- Résidentiel → maisons individuelles



## Objectifs de réduction des consommations énergétiques



Résidentiel

-22% de la conso  
totale



Transport de personnes

-14% de la conso  
totale



-1% de la conso  
totale

Agriculture

→ Enjeu du PCAET : baisser les consommations d'énergies fossiles de **50 %** entre 2010 et 2050

# Stratégie 2030 / 2050



198 GWh (2015)



384 GWh (2050)

À développer en priorité :

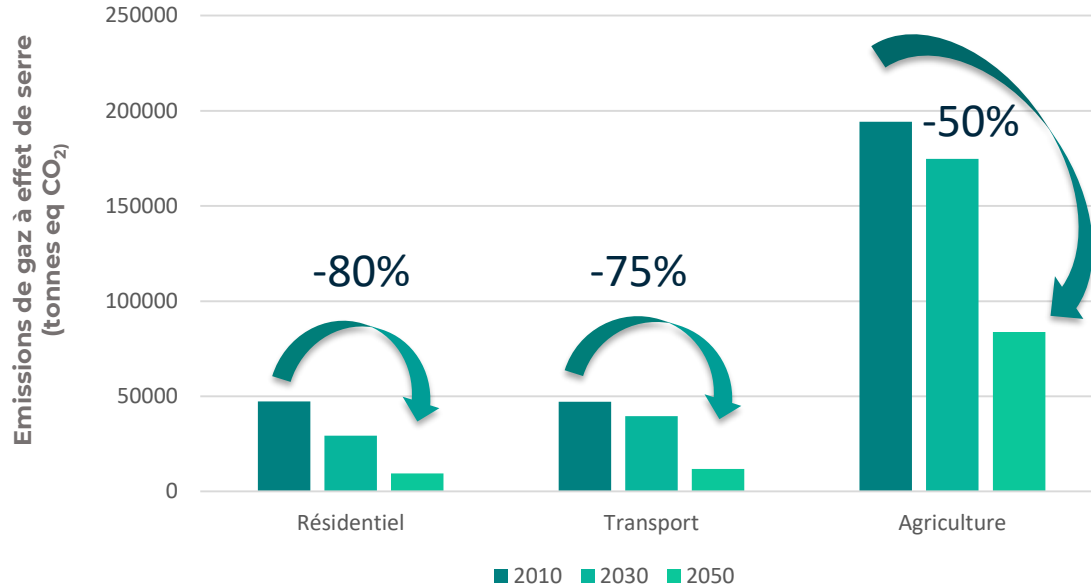
- Solaire photovoltaïque
- Eolien au cas par cas
- Bois énergie
- Biogaz

Pas de référence à l'hydrolien car dépend du domaine public maritime d'une compétence Etat.

L'hydrogène pour la motorisation relève encore aujourd'hui d'une technologie embryonnaire sans pouvoir sincèrement se reposer sur celle-ci pour définir une trajectoire à 2030.

→ Viser l'autonomie énergétique du territoire en 2050

## Objectifs de réduction des émissions de gaz à effet de serre



→ Un effet d'accélération est visé entre 2030 et 2050 : changement des pratiques et des comportements, nouvelles technologies, réglementation...

→ Objectif de - 66% des émissions de GES entre 2010 et 2050

## 3 leviers d'action

Exemplarité du bloc local (EPCI et communes) dans leur champ de compétences

Impulsion et soutien aux projets exemplaires

Information, communication, sensibilisation



## 7 axes stratégiques

1. Mobilisation citoyenne

2. Mobilités

3. Bâtiment

4. Agriculture et alimentation

5. Énergies renouvelables

6. Résilience

7. Déchets et économie circulaire

# ***Le Plan d'actions 2023 / 2029***

# Programme d'actions

## AXE 1 : MOBILISER POUR LA TRANSITION

### Mobiliser pour la transition

#### Mobilisation citoyenne & associative

- Watty à l'école
- Camion-climat
- Ateliers grands publics (empreinte carbone, ciné-débat...)
- Spectacles
- Appel à projets

#### Suivi du PCAET et mise en œuvre



## AXE 2 : ACCOMPAGNER LA GÉNÉRALISATION DU BATIMENT DURABLE

### Bâtiments

Habitat privé &  
public

Bâtiment public

Entreprises

- Sobriété énergétique (isolation, décarbonation...)
- Energies renouvelables



## AXE 3 : ENCOURAGER LES MOBILITÉS DURABLES

### Mobilités

Les aménagements

- Aménagements cyclables
- Intermodalité : stationnements vélo, aires de covoituration...

Les services

- Location de VAE longue durée
- Plateforme de covoituration
- ...

L'accompagnement  
au changement





## AXE 4 : AUGMENTER LA RÉSILIENCE DU TERRITOIRE AUX EFFETS DU CHANGEMENT CLIMATIQUE

### Résilience

#### Stockage du carbone

- Restauration
- Préservation
- Végétalisation
- ...

#### Adaptation

- Accroître la connaissance
- Plan de gestion des risques littoraux
- Préservation de la ressource et de la qualité de l'eau
- ...



*Chantier participatif – Coupe de saules (Plouvien)*



## AXE 5 : ACCOMPAGNER LE DÉVELOPPEMENT DES ÉNERGIES RENOUVELABLES

### Projets EnR

Entreprises

- Petits déjeuners solaires entreprises
- Financement d'**études d'opportunité** aux entreprises

Particuliers

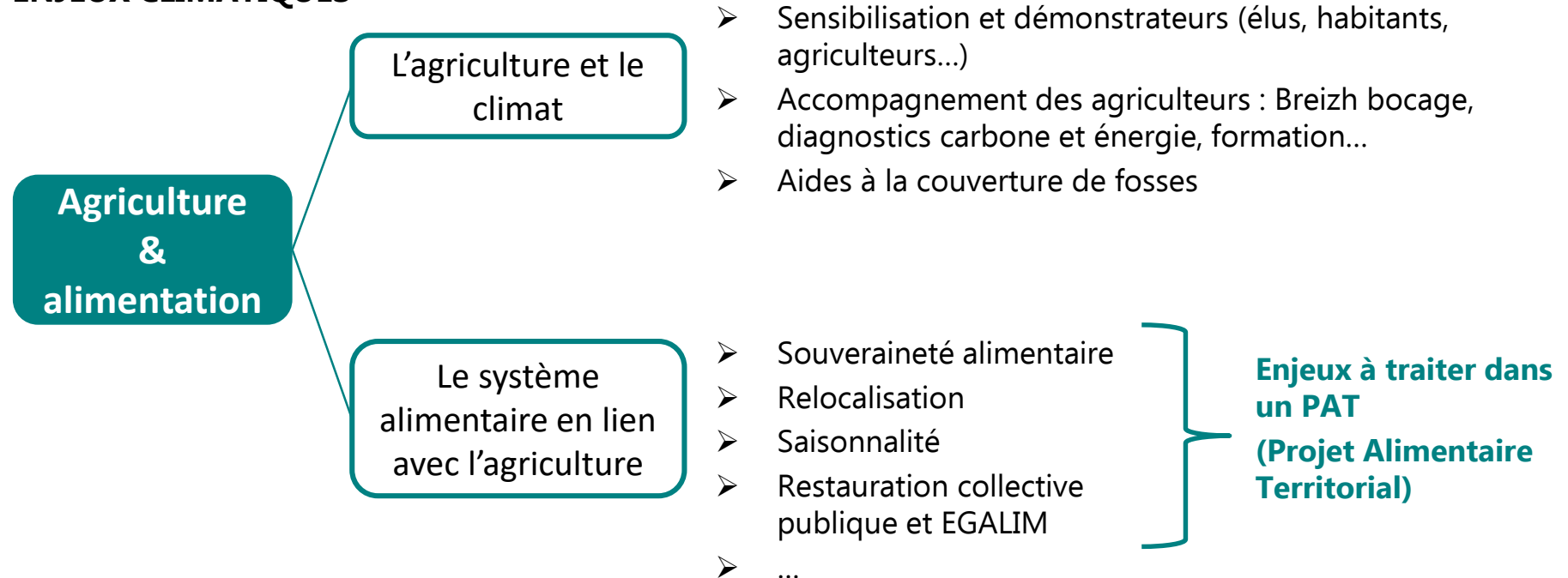
- Tinergie : primes EnR

Bloc local

- Planification du développement EnR sur le patrimoine de l'EPCI et des communes



## AXE 6 : FAIRE ÉVOLUER LE SYSTEME AGRICOLE ET ALIMENTAIRE VERS PLUS DE PRISE EN COMPTE DES ENJEUX CLIMATIQUES



# Programme d'actions

## AXE 7 : ORIENTER LA GESTION DES DÉCHETS VERS UNE DEMARCHE D'ÉCONOMIE CIRCULAIRE

### Déchets

Prévention des déchets

- Compostage
- Réemploi
- Zéro déchet...

Economie circulaire (G4DEC)

- Biodéchets
- Entreprises



21 actions  
71 sous-actions  
44 dispositifs

## Budget PCAET oct 2023 - oct 2029 (6 ans) de la CCPA

